

JUNTA GENERAL DE ACCIONISTAS

TUBACEX
GROUP

Mayo 2026

Índice

Junta General de Accionistas 2026

1.

Resultados de 2025

2.

Inicio de 2026 y perspectivas

TUBACEX
GROUP

Índice

Junta General de Accionistas 2026

1.

Resultados de 2025

TUBACEX
GROUP

2025 | Año de transición estratégica

Salimos de 2025 más globales, más tecnológicos y mejor posicionados para capturar crecimiento rentable

Más globales

Mayor huella industrial y comercial en mercados clave, con una exposición más diversificada.

Más tecnológicos

Sentinel Prime, TBX Nexxia y mayor contenido tecnológico en la propuesta de valor.

Mejor posicionados comercialmente

Refuerzo de la visibilidad y la calidad del pipeline en sector de OCTG, umbilicales, aeroespacial y nuclear.

Mejor preparados para crecer con disciplina

Foco en caja, retorno sobre capital y asignación selectiva de recursos.

UNA BASE MÁS SÓLIDA PARA UNA NUEVA ETAPA DE CRECIMIENTO RENTABLE

2025 | Rentabilidad resiliente en un entorno exigente

01 CONTEXTO DE MERCADO COMPLEJO

Menor nivel de actividad global, presión en productos de menor valor añadido, efecto negativo del níquel y depreciación del dólar.

03 MIX PREMIUM Y PROYECTOS ESTRATÉGICOS

ADNOC, Petrobras y Sentinel Prime refuerzan el posicionamiento diferencial del Grupo.

**EBITDA
AJUSTADO
105,8M€
Margen 14,7%**

02 RENTABILIDAD SÓLIDA

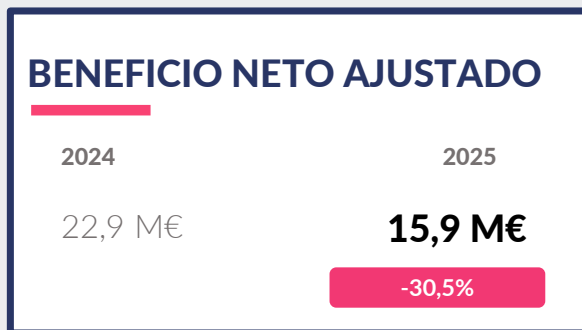
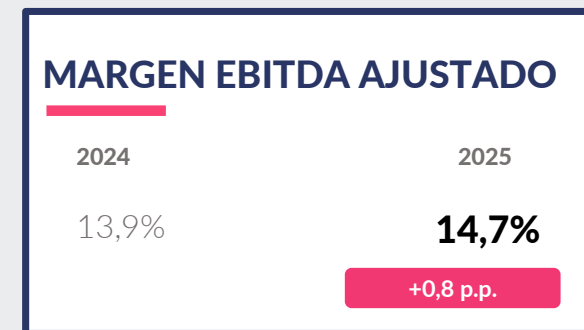
EBITDA ajustado prácticamente en línea con 2024 y mejora del margen EBITDA ajustado hasta el 14,7%.

04 FOCO EN CAJA Y RETORNO

La actualización estratégica refuerza la prioridad en generación de caja y mejora de métricas de retorno.

EL MIX PREMIUM Y LOS PROYECTOS ESTRATÉGICOS REFUERZAN LA RESILIENCIA DEL MODELO

2025 en cifras | EBITDA ajustado estable en un contexto de mercado complejo



EBITDA ESTABLE Y MARGEN SALUDABLE PESE A LA MENOR ACTIVIDAD

Nota: las cifras ajustadas se presentan antes de los ajustes voluntarios de cierre de 2025 anunciados en enero de 2026. En 2024 no se registraron ajustes de esta naturaleza.

Magnitudes financieras | Resiliencia en márgenes y gestión del circulante en proyectos plurianuales

Mill. €	2024	2025	Var.
Ventas	767,5	719,3	-6,3%
EBITDA ajustado	107,0	105,8	-1,1%
Margen EBITDA ajustado	13,9%	14,7%	+0,8 p.p.
EBIT ajustado	63,5	58,3	-8,3%
Beneficio neto ajustado	22,9	15,9	-30,5%
Capital circulante	310,2	323,9	+13,7 M€
Deuda financiera neta	255,0	344,8	+89,8 M€
DFN / EBITDA ajustado	2,4x	3,3x	—

Ajustes contables	EBITDA	EBIT	Beneficio Neto
	-30,7M€	-49,3M€	-47,2M€



VENTAS

Debilidad del mercado en volúmenes de venta vs. Fortaleza en productos premium.



MARGEN

Mejora del margen EBITDA ajustado, apoyada en mix premium, disciplina operativa y Sentinel Prime.



CIRCULANTE

Capital circulante condicionado por el ramp-up de proyectos estratégicos, especialmente ADNOC.



ESTABILIZACIÓN

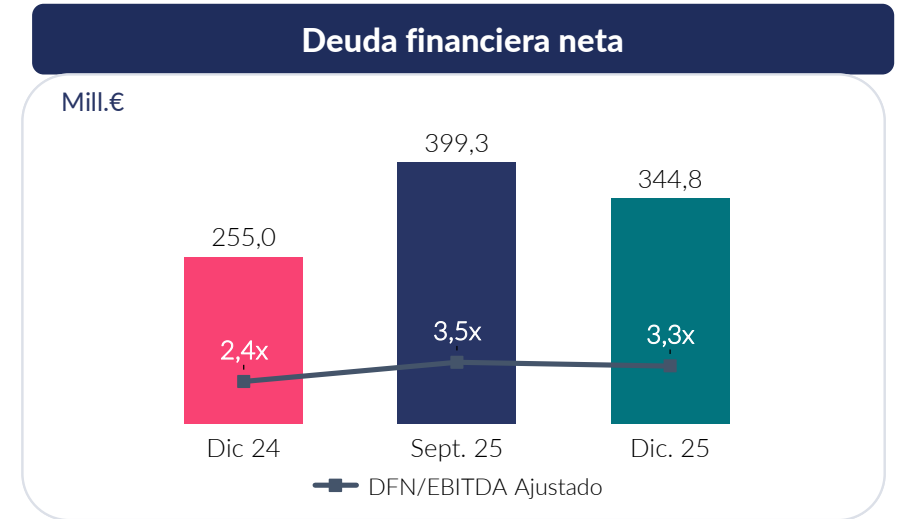
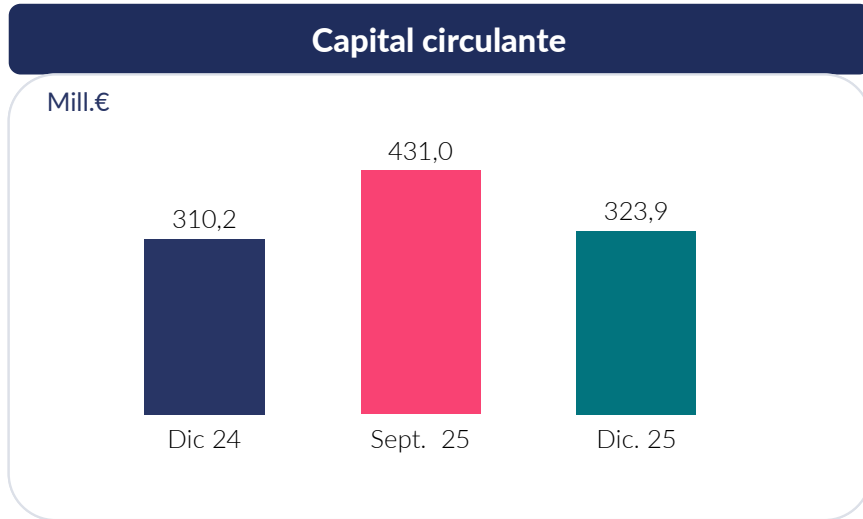
Inicio de estabilización del capital circulante en 4T gracias al avance en facturación y cobros.

MARGEN SÓLIDO Y BALANCE CONDICIONADO POR EL RAMP-UP DE PROYECTOS ESTRATÉGICOS

Nota: las cifras ajustadas se presentan antes de los ajustes voluntarios de cierre de 2025 anunciados en enero de 2026. En 2024 no se registraron ajustes de esta naturaleza.

DFN y capital circulante | Inicio de normalización del capital circulante y generación de caja

- El ramp-up de proyectos estratégicos ha condicionado temporalmente el circulante, pero la conversión en caja ya ha comenzado a mejorar.



1

Pico en 3T por ADNOC

Ramp-up de proyectos estratégicos y aumento temporal del circulante.

2

Normalización iniciada en 4T

Facturación y cobros permiten reducir capital circulante y DFN.

3

Prioridad 2026

Generación de caja, control del circulante y mejora de la conversión en caja.

FOCO 2026: GENERACIÓN DE CAJA, CONTROL DEL CAPITAL CIRCULANTE Y MEJORA DE LIQUIDEZ

Hitos estratégicos | Cuatro hitos para el siguiente ciclo

1 Socios estratégicos

ADNOC + Mubadala

Plataforma industrial en Abu Dabi y acceso reforzado a mercados clave.



2 Seguridad energética

OCTG / CRA + Sentinel Prime + Subsea

Soluciones premium para energía y proyectos complejos de largo recorrido.

3 Sostenibilidad

Nuclear + Low Carbon Solutions

Descarbonización, transición energética y posicionamiento en mercados de futuro.

4 Crecimiento en valor añadido

Aeroespacial y Defensa

Diversificación hacia programas de mayor exigencia técnica y largo plazo.

CUATRO HITOS QUE REFUERZAN LA POSICIÓN DE TUBACEX EN SEGMENTOS DE MAYOR VALOR AÑADIDO

Actividad comercial | Posicionamiento consolidado en segmentos de altísimo crecimiento potencial

E&P Gas & Oil

ADNOC / Petrobras.
OCTG CRA y conexiones premium.

Subsea

Cartera en niveles récord y pipeline robusto.

PowerGen / Nuclear

EDF / Westinghouse / SMR.
Ciclo largo y barreras técnicas muy altas.

Aeroespacial & Defensa

Programas plurianuales.
Demanda creciente.

Low Carbon / Otros

Captura de CO₂, hidrógeno, fertilizantes y recubrimientos.
Oportunidades en aplicaciones industriales de alta exigencia.

LA PRIORIDAD COMERCIAL ESTÁ EN CAPTURAR CRECIMIENTO RENTABLE DONDE LA VISIBILIDAD ESTRUCTURAL Y LAS BARRERAS DE ENTRADA SON MÁS ALTAS

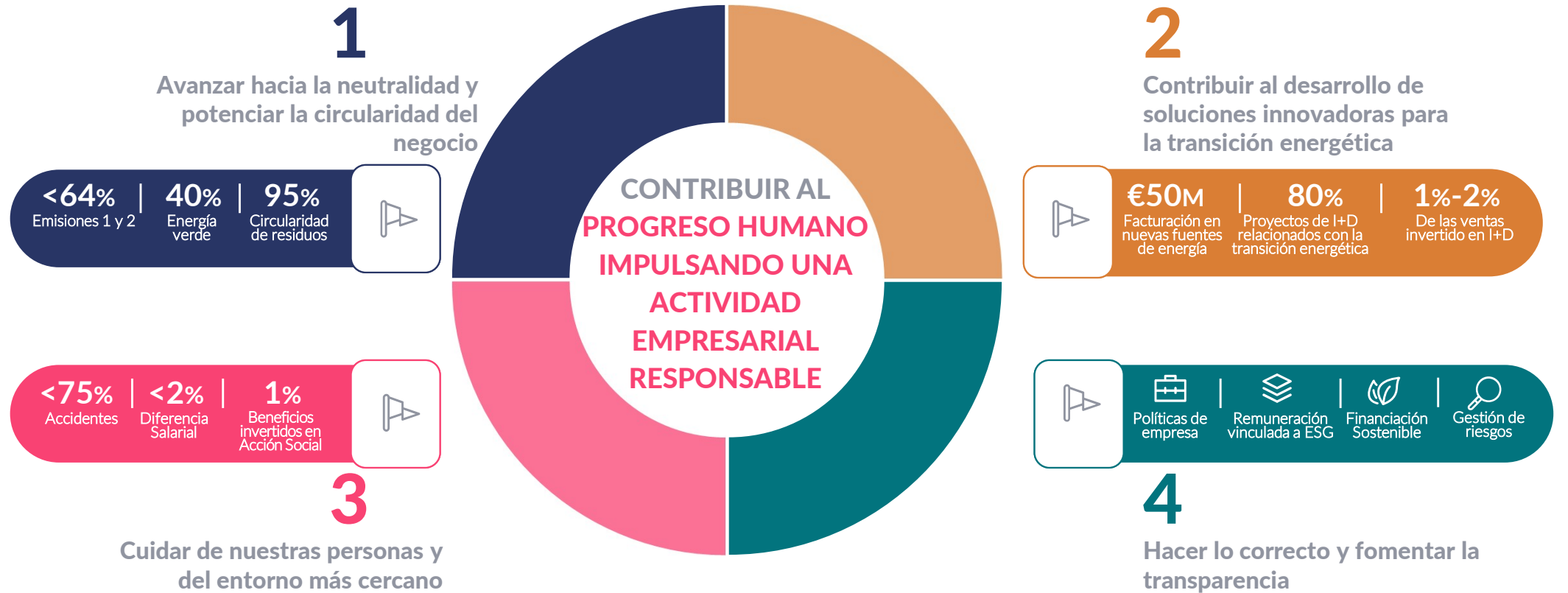
CORTO PLAZO

Inestabilidad geopolítica, aranceles y menor visibilidad comercial.

MEDIO PLAZO

Fuerte ciclo de crecimiento en segmentos estratégicos de alta exigencia técnica.

Sostenibilidad | Ambición ESG 2030



LA AMBICIÓN ESG 2030 SE TRADUCE EN AVANCES MEDIBLES EN MEDIO AMBIENTE, INNOVACIÓN, PERSONAS Y GOBERNANZA

Sostenibilidad | Liderazgo climático reconocido externamente

Reconocimientos externos obtenidos

CDP Climate Change

A

Máxima calificación posible y reconocimiento a la gobernanza climática, estrategia de descarbonización y ejecución.

CDP Water Security

B

Mejora desde C en 2024, reconociendo una gestión más robusta de riesgos y oportunidades vinculados al agua.

Objetivos 2030 ya alcanzados o superados

1,50

Intensidad energética

Objetivo 2030: 2,13

0,21

Intensidad emisiones S1+S2

Objetivo 2030: 0,28

5,1%

Brecha salarial por género

Objetivo 2030: 10,1%

21,6

Horas de formación por empleado

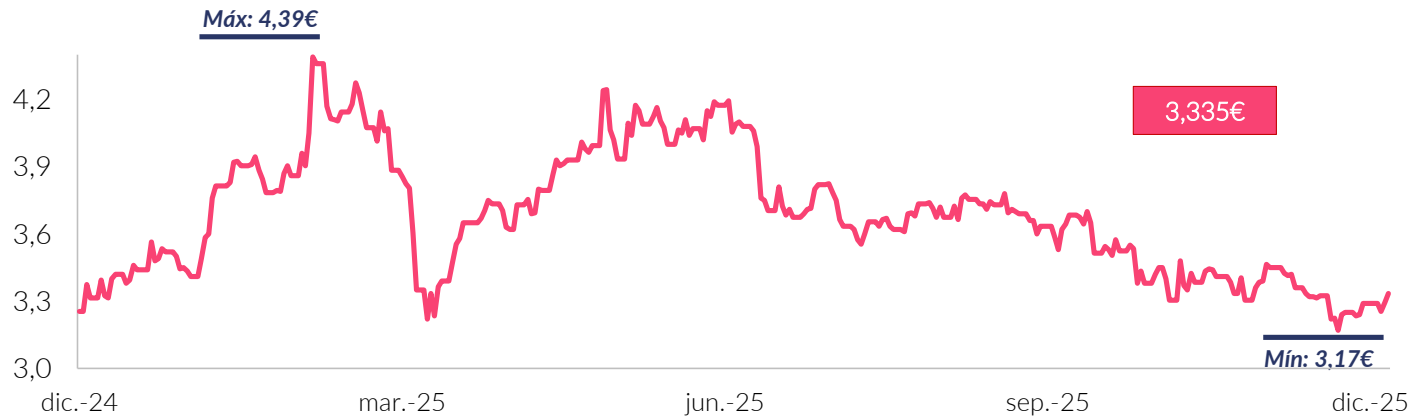
Objetivo 2030: 15

LIDERAZGO ESG RECONOCIDO EXTERNAMENTE Y VARIOS OBJETIVOS 2030 YA ALCANZADOS O SUPERADOS

Evolución bursátil y remuneración al accionista

La acción cerró 2025 con una evolución positiva en un año exigente, mientras la remuneración al accionista mantiene una política estable

Evolución de la cotización 2025



Cierre 31.12.25

3,335€

Evolución 2025

+2,5%

Market Cap.

422,0M€

Precio objetivo

4,40 €⁽¹⁾

Potencial

+50%⁽¹⁾

Dividendo Propuesto

6,4M€

40% pay-out sobre beneficio neto ajustado

La política de dividendos se mantiene invariable y se calcula sobre el beneficio neto ajustado, aislando el efecto de los ajustes no recurrentes y no monetarios

POLÍTICA DE DIVIDENDO INVARIABLE, AISLANDO EFECTOS CONTABLES NO RECURRENTE Y NO MONETARIOS

Fuente: Bolsas y Mercados

- 1) Precio medio objetivo a 26 de mayo según el consenso del mercado
- 2) Con respecto al cierre de mercado del 26 de mayo

Resumen 2025 | Resiliencia operativa y disciplina financiera

2025 confirma la resiliencia del modelo y refuerza el foco en rentabilidad, caja y valor para el accionista.



Rentabilidad

EBITDA ajustado de 105,8M€ y margen del 14,7%, sostenidos por mix premium y gestión eficiente.



Liquidez y solvencia

Efectivo y disponible de 256,3M€ y un ratio de Patrimonio neto sobre Activos Totales del 32%



Abu Dabi

Nueva planta operativa, ejecución del contrato ADNOC y normalización progresiva del circulante.



Sentinel Prime®

Licencia a ADNOC para aplicaciones no CRA, reforzando el posicionamiento tecnológico y premium del Grupo.



Sostenibilidad

Máxima calificación "A" de CDP en Cambio Climático y avances frente a los objetivos de Ambición 2030.



Dividendo

Política de dividendo invariable: 40% pay-out sobre beneficio neto ajustado.

RENTABILIDAD SÓLIDA, CAJA COMO PRIORIDAD Y POLÍTICA DE DIVIDENDO INVARIABLE

Índice

Junta General de Accionistas 2026

2. Inicio de 2026 y perspectivas

TUBACEX
GROUP

1T 2026 | Un trimestre exigente con foco en caja

1T 2026 EN CIFRAS

VENTAS	EBITDA	BENEFICIO NETO	DFN	GENERACIÓN CAJA	LIQUIDEZ
154,2M€	20,0M€	1,3M€	338,8M€	+6M€	217M€

Entorno de mercado

Menor visibilidad comercial, tensión arancelaria global e inestabilidad geopolítica, especialmente en Oriente Medio.

Oriente Medio

Interrupciones temporales de producción y disrupciones logísticas con impacto en Abu Dabi, Arabia Saudí y Dubái.

Foco en caja

Generación de caja positiva, control de capex y mantenimiento de una posición de liquidez sólida.

LA GENERACIÓN DE CAJA Y LA EFICIENCIA OPERATIVA COMO RESPUESTA AL ENTORNO DE NEGOCIO INESTABLE

Cartera de pedidos | Cartera sólida y pipeline robusto en segmentos estratégicos

Calidad de cartera

Mayor peso de E&P Gas y aplicaciones premium de alto valor añadido.

Pipeline sólido

Oportunidades en mercados estratégicos y proyectos complejos.

Prudencia en plazos

Calendarios de adjudicación y ejecución menos predecibles.

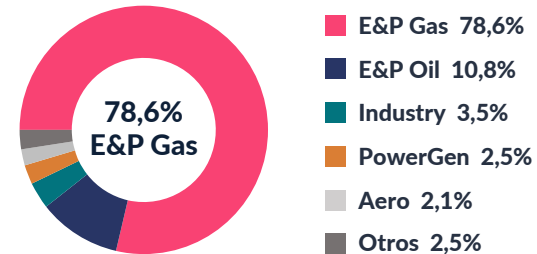
CARTERA ACTUAL

1.202
M€

Peso mayoritario de E&P Gas y concentración en productos de alto valor añadido.

Incluye el mega contrato de ADNOC para extracción de gas.

Desglose de cartera



CARTERA DE CALIDAD Y PIPELINE SÓLIDO, CON PRUDENCIA EN LOS PLAZOS DE CONVERSIÓN

2026 | Fortalezas estructurales y prioridades de gestión

La coyuntura actual no altera el potencial del negocio a medio plazo



Fortalezas estructurales

- Cartera sólida y pipeline robusto en negocios estratégicos.
- Diversificación industrial y geográfica.
- Posicionamiento en soluciones premium.
- Seguridad energética como vector estructural de inversión.



Lectura del contexto

- Menor visibilidad en el corto plazo e incertidumbre comercial.
- Impacto temporal en Oriente Medio, sin deterioro del posicionamiento estructural.
- La coyuntura exige disciplina, pero no cambia la dirección de fondo.



Prioridades de gestión

- Restablecer la normalidad operativa en Oriente Medio.
- Proteger márgenes y seleccionar proyectos premium.
- Reforzar conversión en caja y normalización del circulante.

LA GESTIÓN DE 2026 SE CENTRARÁ EN EJECUTAR CON DISCIPLINA, MIENTRAS LAS PALANCAS ESTRUCTURALES DEL GRUPO SIGUEN APUNTANDO A CRECIMIENTO RENTABLE

2026 | Hitos que ya activan el siguiente ciclo

Plataforma industrial, diversificación, estabilidad y credibilidad ESG

1. TBX Nexxia / Abu Dabi

Plataforma CRA OCTG plenamente operativa

- Lanzamiento de TBX Nexxia junto a Mubadala.
- Primera plataforma regional en Oriente Medio dedicada a soluciones CRA OCTG avanzadas.

Plataforma Premium

2. Aeroespacial & Defensa

Ampliación de la alianza con ITP Aero

- Participación de Tubacex en cuatro programas de motores aeronáuticos.
- Refuerzo de la diversificación hacia aplicaciones de alta precisión.

Diversificación

3. Estabilidad laboral y operativa

Convenio colectivo 2025-2029

- Acuerdo en las principales plantas productivas españolas con la mayoría sindical tras un proceso iniciado en diciembre de 2024.
- Marco de estabilidad y previsibilidad industrial hasta 2029.

Estabilidad

4. Reconocimiento ESG externo

Top 9% en CSA 2025 de S&P Global

- Tubacex se sitúa en el percentil 91 de su industria, con una puntuación por encima de la media sectorial.
- Estrategia climática: 85 puntos, nivel máximo del sector.

ESG

HITOS CONCRETOS QUE RESPALDAN LA BASE DE CRECIMIENTO DEL GRUPO A MEDIO Y LARGO PLAZO

2026 | Tubacex entra en la siguiente fase

1. Sectores de mayor potencial de crecimiento y valor añadido

Posicionamiento consolidado en energía, soluciones premium y clientes estratégicos.

2. Caja y retorno sobre capital como referencias de gestión

Disciplina operativa, control del circulante y asignación selectiva de recursos.

3. La coyuntura actual esconde un gran potencial de negocio

El pipeline y los hitos de 2026 apuntalan el siguiente tramo de crecimiento.

Actualización estratégica definida, con flexibilidad de ejecución

Tubacex ya cuenta con una guía clara centrada en caja, retorno sobre capital y asignación disciplinada de recursos. Su comunicación formal se realizará cuando el entorno geopolítico y de mercado ofrezca mayor visibilidad.

2026 REFORZARÁ LA POSICIÓN DE TUBACEX COMO ACTOR CLAVE EN SEGURIDAD ENERGÉTICA, SOLUCIONES COMPETITIVAS Y SOSTENIBILIDAD

The logo for TUBACEX GROUP is centered on a dark blue background. The word "TUBACEX" is written in a bold, white, sans-serif font. A small red arc is positioned above the letter 'A'. Below "TUBACEX", the word "GROUP" is written in a smaller, white, sans-serif font. The background features abstract, glowing blue and red lines that swirl and curve across the right side of the image.

TUBACEX
GROUP