

Junta General de Accionistas 2026



22 de abril

Advertencia



La información que contiene esta presentación de resultados ha sido preparada por Arteche Lantegi Elkartea, S.A. (en adelante, la Sociedad o Grupo Arteche) e incluye información financiera extraída de las cuentas anuales de la Sociedad y su Grupo del ejercicio 2025, auditadas por Ernst & Young S.L, así como manifestaciones relativas a previsiones futuras.

La información y manifestaciones relativas a previsiones futuras sobre Grupo Arteche no constituyen hechos históricos, estando basadas en numerosas asunciones y están sometidas a riesgos e incertidumbres, muchos de los cuales son difíciles de prever y están, de manera general, fuera del control de Grupo Arteche. De este modo, se advierte a accionistas e inversores de que estos riesgos podrían provocar que los resultados y desarrollos reales difieran significativamente de aquellos expresados, implícitos o proyectados en la información y previsiones futuras. Con excepción de la información financiera referida, la información y cualesquiera de las opiniones y afirmaciones contenidas en este documento no han sido verificadas por terceros independientes y, por lo tanto, ni implícita ni explícitamente se otorga garantía alguna sobre la imparcialidad, precisión, plenitud o corrección de la información o de las opiniones y afirmaciones que en él se expresan.

Este documento no constituye una oferta o invitación para adquirir o suscribir acciones, de acuerdo con lo establecido en la Ley 6/2023, de 17 de marzo, de los Mercados de Valores y de los Servicios de Inversión, por el que se aprueba el texto refundido del Mercado de Valores y en su normativa de desarrollo. Asimismo, este documento no constituye una oferta de compra, de venta o de canje ni una solicitud de una oferta de compra, de venta o de canje de títulos valores, ni una solicitud de voto alguno o aprobación en ninguna otra jurisdicción.



Índice



1. FY 2025: superando nuestras guías

2. Hitos principales por línea de negocio

3. Innovación, sostenibilidad y talento

4. Remuneración al accionista

5. Flash: 1T 2026

Principales magnitudes financieras NIIF



(+20,3% a moneda constante)⁽²⁾

(+14% orgánico
+1,3% inorgánico)



(+22,8% a moneda constante)⁽²⁾



(+39,9% a moneda constante)⁽²⁾



(1) Margen directo = Ingresos a precio de venta – aprovisionamientos – gastos directos de personal – otros gastos directos de explotación.

(2) Cifras de FY2025 convertidas a tipos de cambio medios de FY2024.



Índice



1. FY 2025: superando nuestras guías
- 2. Hitos principales por línea de negocio**
3. Innovación, sostenibilidad y talento
4. Remuneración al accionista
5. Flash: 1T 2026



Medida y Monitorización



Ampliación de capacidades

- EMEA +30%
- China +40%



Nuevo LIAT en México

- +25% de capacidad



Nueva línea de media tensión sostenible con aire limpio en lugar de SF6



Nuevos equipos ópticos ECO-5 500kV y ECO-3 245kV tanto en DC como AC



Automatización de Red

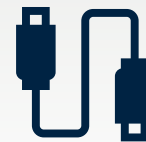


IOIO
IOIO

Arin Technologies, Joint Venture junto con Elewit (Redeia) para la automatización y digitalización de redes



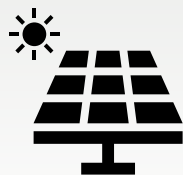
Centralización de las actividades industriales en México



UPTECH, soluciones de monitorización en fibra óptica: digitalización de redes



Fiabilidad de red



Adquisición de RTR Energia, fabricante de condensadores y soluciones a medida



Creación de AMETS, una JV con el Grupo Mondragón e Ikerlan destinada a la electrónica de potencia



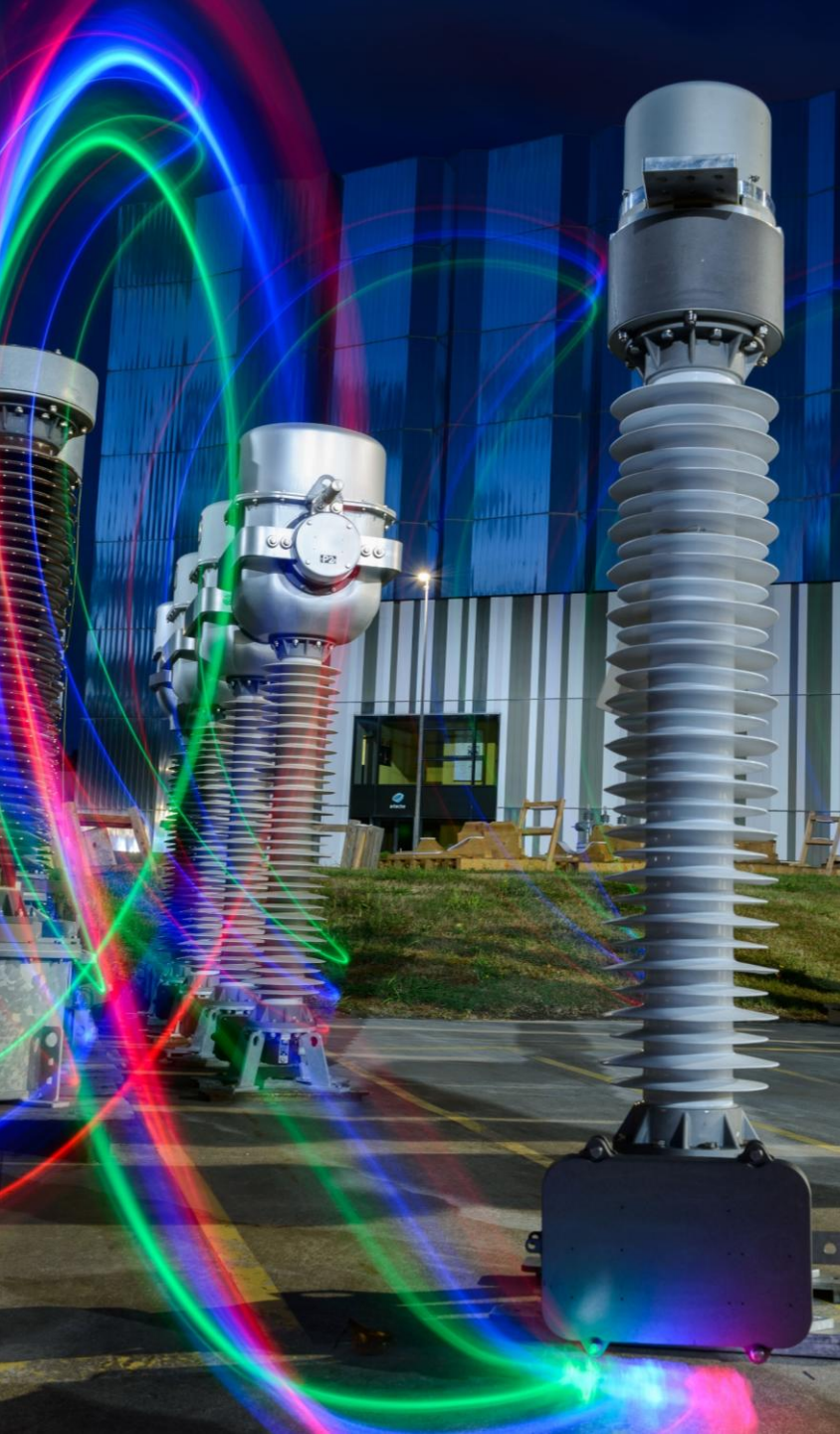
Actividad de prescripción para las soluciones basadas en volantes de inercia



Índice



1. FY 2025: superando nuestras guías
2. Hitos principales por línea de negocio
- 3. Innovación, sostenibilidad y talento**
4. Remuneración al accionista
5. Flash: 1T 2026



Innovación: catalizador para nuestra evolución



> Inversión en I+D+i
>3,5% de la facturación



Apuesta por el talento técnico
>220 perfiles de ingeniería en I+D+i
(+13% Vs 2024)



Nuevos productos
94 proyectos en 2025 (+27% vs 2024)



Desarrollo tecnológico
Teraloop, compañía especializada en volantes de inercia



I+D+i sostenible
Rediseñamos nuestros productos reduciendo sus emisiones



Ecosistema de Innovación
> 100 entidades socias y desarrollando Arteche Ventures

Talento: el motor de nuestra estrategia



Inspiración y propósito

50% de las promociones internas han sido mujeres



Espacios participativos

Despliegue global de valores y cultura corporativa



Accionamiento digital y gobernanza

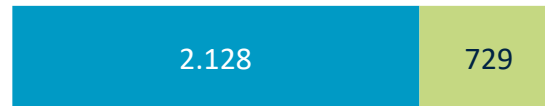
Medimos y digitalizamos para mejorar



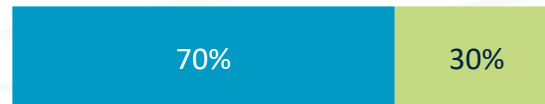
Contribución y motivación

Colaboración con 30 universidades y escuelas técnicas

2.857 personas



77.387 horas de formación (+4,2%)



Fidelización de Talento (+1%)



Personas becadas (+37%)

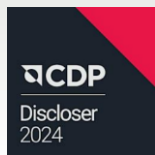


■ Hombres ■ Mujeres

■ 2024 ■ 2025



Sostenibilidad: de la ambición al plan de acción



De B a **A-**

En CDP Clima



Plata

En Ecovadis (top 6% del sector)



72%

de energía renovable consumida



89%

de residuos reciclados



33%

de mujeres en puestos de dirección



1.868

Horas de formación en igualdad (+187% vs 2024)



Mercado Principal

Avanzando hacia las mejores prácticas del Mercado



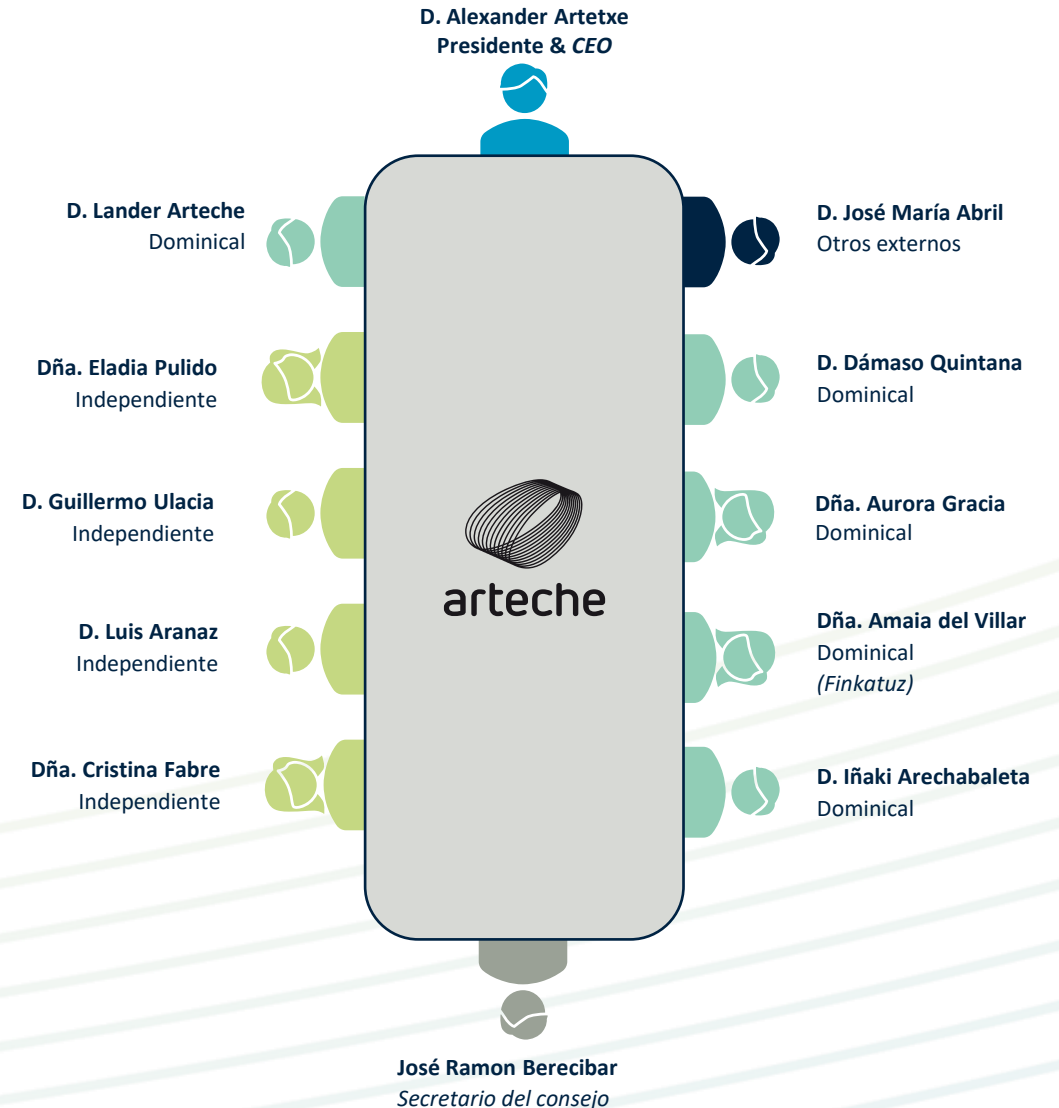
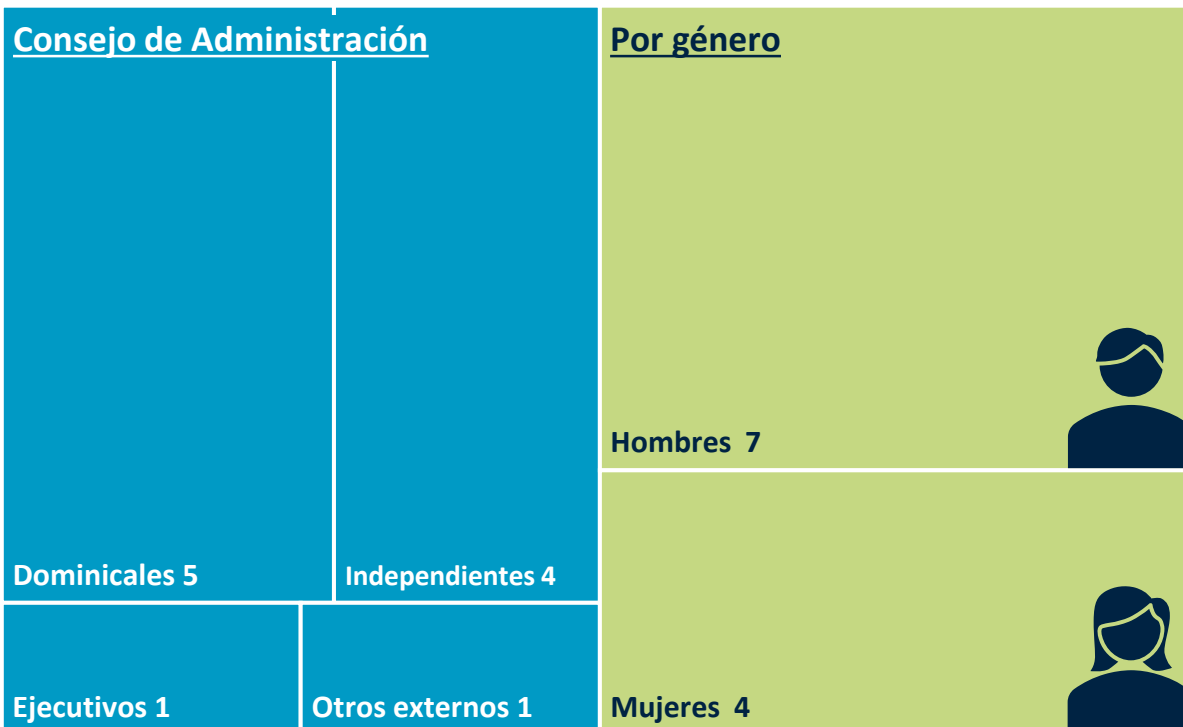
27%

de mujeres en el Consejo (+50% vs 2024)

Nueva composición consejo

-Pasamos de un 27% de mujeres en el Consejo de Administración en 2024 a un 36% en 2025

-Objetivo 2030: 40%



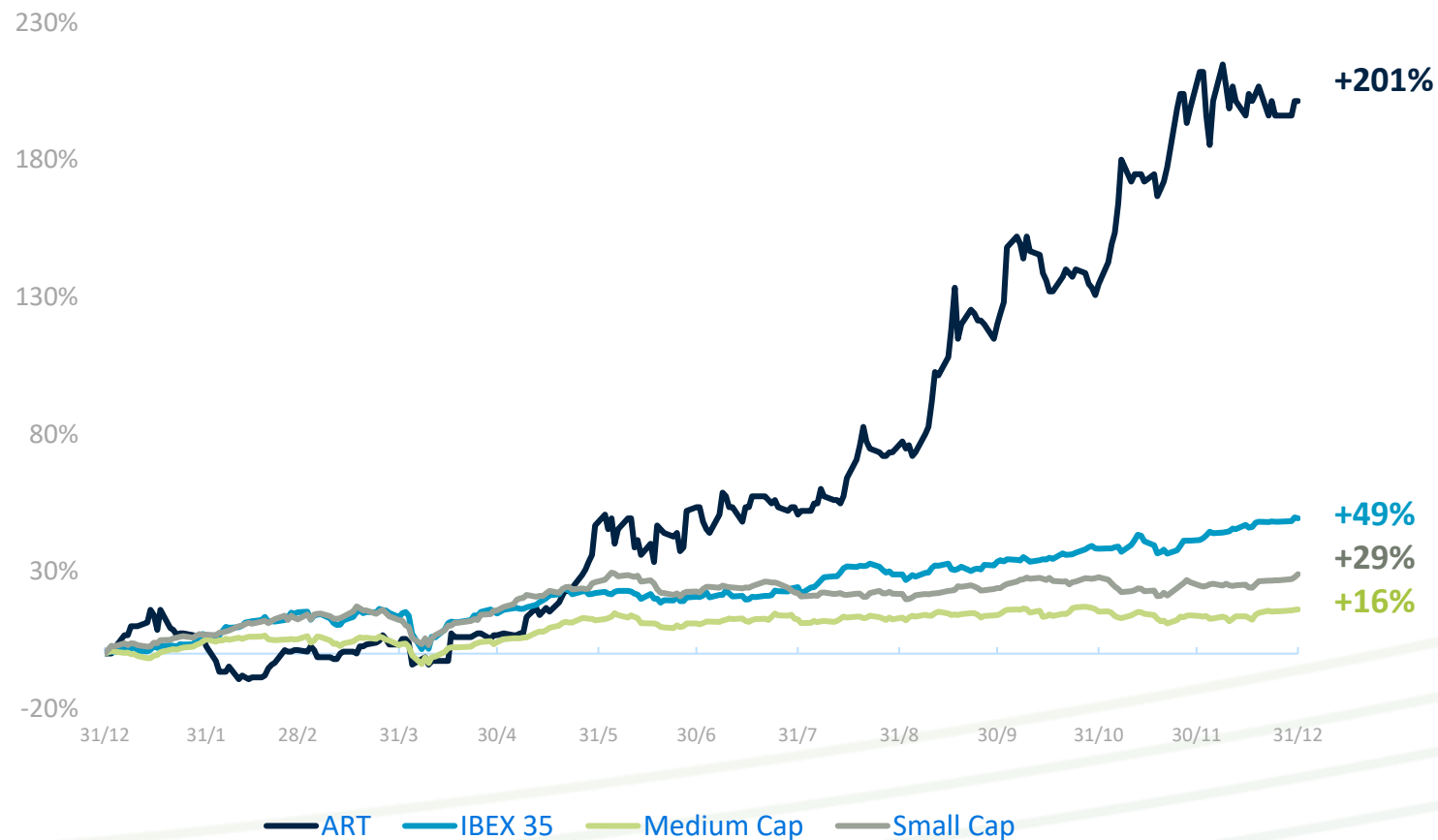


Índice

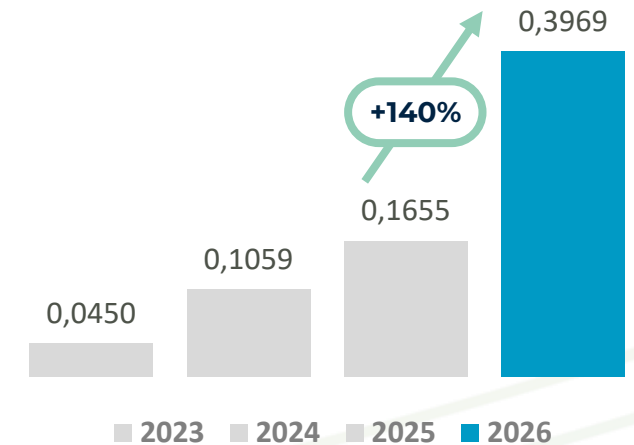


1. FY 2025: superando nuestras guías
2. Hitos principales por línea de negocio
3. Innovación, sostenibilidad y talento
- 4. Remuneración al accionista**
5. Flash: 1T 2026

Creando valor para nuestros accionistas



Remuneración al accionista (€/acción)



En 2026 distribuiremos el 50% del resultado neto de 2025 entre nuestros accionistas



Índice



1. FY 2025: superando nuestras guías
2. Hitos principales por línea de negocio
3. Innovación, sostenibilidad y talento
4. Remuneración al accionista
5. **Flash: 1T 2026**



Destacados 1T 2026



Se mantienen las tendencias positivas macro, con una cartera de pedidos en máximos históricos (382M€)



1T 2026 en línea con los objetivos del Plan Estratégico y el guidance 2026

	FY 2025	Guidance FY 2026
Cifra de negocios (M €)	508,4	555-585
EBITDA (M €)	80,5	87,7-95,4
Margen EBITDA (% sobre cifra de negocio)	15,8%	15,8% - 16,3%



arteche

Moving together

Oficina de atención al
inversor

+34 620 328 643

investors@arteche.com