

**INDITEX**

# Disclaimer

Ni el presente documento ni la información en él contenida constituyen, en modo alguno, una oferta de venta, adquisición o canje de valores, ni una invitación a formular una oferta de tal naturaleza, ni deben entenderse como una recomendación o asesoramiento en relación con valores emitidos por el Grupo Inditex.

Determinada información recogida en este documento puede contener información prospectiva o declaraciones relativas a intenciones, expectativas, estimaciones o previsiones de carácter futuro. Todas aquellas manifestaciones que no se basen en información histórica deben considerarse declaraciones prospectivas, incluidas, a título meramente ejemplificativo, las referentes a la posición financiera, estrategia de negocio, planes de gestión y objetivos operativos del Grupo. Dichas declaraciones se sustentan en las mejores expectativas de la Compañía a la fecha de emisión de este documento y en la información disponible en ese momento, sin que constituyan garantía alguna respecto del cumplimiento de los resultados o acontecimientos futuros a los que se refieren.

Las declaraciones prospectivas están sujetas a riesgos, incertidumbres y otros factores relevantes que podrían determinar que la evolución y resultados finalmente obtenidos difieran, incluso de manera sustancial, de aquellos expresados o implícitos en dichas declaraciones. En consecuencia, se advierte expresamente al lector sobre la conveniencia de no depositar una confianza indebida en tales manifestaciones de futuro.

Entre los factores de riesgo que pueden afectar a dichas previsiones se incluyen sin carácter limitativo, (i) riesgos de naturaleza financiera, como la evolución de las condiciones macroeconómicas en las diversas geografías donde opera el Grupo, las fluctuaciones en factores de mercado (tipos de cambio, tipos de interés, precios de materias primas, entre otros), la solvencia financiera de contrapartes o el entorno competitivo, (ii) riesgos geopolíticos, derivados de la inestabilidad en los distintos mercados de suministro y comercialización o las fricciones que puedan afectar a la cadena logística, (iii) riesgos sociales, incluyendo cambios en la percepción que los distintos grupos de interés tienen del Grupo o de la industria, o la aparición de enfermedades infectocontagiosas o la existencia de conflictos laborales, (iv) riesgos de gobierno, como los incumplimientos legales o regulatorios, así como los incumplimientos de las recomendaciones de buen gobierno o ,incluso, desviaciones respecto de estándares de las mejores prácticas en la materia o los impactos resultantes de decisiones tácticas o estratégicas que impidan conseguir los objetivos de negocio, (v) riesgos tecnológicos, como ciberataques, fallos operativos o incidentes en las infraestructuras críticas, así como la rápida obsolescencia tecnológica, y (vi) riesgos medioambientales, incluidos los derivados de fenómenos naturales adversos, del cambio climático, de la transición hacia una economía baja en carbono o de las interacciones de la actividad humana con el medio ambiente.

La Compañía facilita información más detallada sobre estos y otros factores que pueden incidir en las declaraciones prospectivas, en su actividad y en sus resultados financieros, en la documentación de carácter regulatorio presentada ante la Comisión Nacional del Mercado de Valores (CNMV), disponible en la página web corporativa de la Compañía ([www.inditex.com](http://www.inditex.com)). Los riesgos e incertidumbres que pueden afectar a la información facilitada son, en muchos casos, difíciles de prever y están, con carácter general fuera del control de la Compañía. Por ello, la Compañía no acepta ninguna responsabilidad derivada de las manifestaciones sobre previsiones y estimaciones, salvo en los casos en que ésta no pudiera limitarse conforme a una norma imperativa.

La Compañía tampoco asume compromiso alguno de actualizar o modificar públicamente tales manifestaciones, ni de comunicar cualquier revisión que pudiera derivarse de acontecimientos o circunstancias posteriores a su fecha de emisión. Asimismo, además de la información financiera preparada de conformidad con las Normas Internacionales de Información Financiera adoptadas por la Unión Europea (“NIIF”) y derivada de los estados financieros auditados, este documento incluye ciertas medidas alternativas del rendimiento (“MAR”), según se definen en el Reglamento Delegado (UE) 2019/979 de 14 de marzo de 2019 y en las Directrices sobre las medidas alternativas del rendimiento (“MAR”) publicadas por la Autoridad Europea de Valores y Mercados (ESMA) el 5 de octubre de 2015 (ESMA/2015/1415es), así como ciertos indicadores financieros no NIIF. Estas medidas, elaboradas a partir de la información financiera del Grupo Inditex, no están definidas en el marco normativo de información financiera aplicable y no han sido objeto de auditoría ni revisión por nuestros auditores externos ni por ningún otro tercero independiente. Su finalidad es facilitar una mejor comprensión sobre el desempeño financiero del Grupo; no obstante, su definición y metodología de cálculo pueden diferir de las utilizadas por otras entidades, lo que puede limitar su comparabilidad. Tales medidas tienen naturaleza complementaria y no pretenden sustituir las métricas definidas en las NIIF.

Adicionalmente, este documento contiene, además de información financiera, información de sostenibilidad que puede incluir métricas, declaraciones, objetivos, compromisos, proyecciones de futuro y opiniones relativas a cuestiones medioambientales, sociales y de gobernanza. La referida información está sujeta a incertidumbres de medición y se ha elaborado con arreglo a diversos análisis de materialidad, estimaciones, hipótesis y prácticas o metodologías de recopilación y verificación de datos, tanto externas como internas, que pueden diferir de las utilizadas por otras empresas y que seguirán evolucionando en un futuro.

Por ello, la información de sostenibilidad -y, en particular, las proyecciones de futuro que, por su propia naturaleza, conllevan un alto grado de incertidumbre y riesgo inherente-, debe considerarse a efectos meramente informativos. Por ello, la Compañía tampoco acepta ninguna responsabilidad derivada de esta información, salvo en los casos en que ésta no pudiera limitarse conforme a una norma imperativa.

1T2026

## SÓLIDO DESEMPEÑO OPERATIVO

Crecimiento de la venta **+5,8%**, **+8,8%** a tipo de cambio constante

Beneficio neto creció **+5,4%** hasta **1.375 millones de euros**

Las colecciones Primavera/Verano han sido muy bien recibidas

La venta online y en tienda a tipo de cambio constante del 1 de mayo al 1 de junio creció un **+11,5%**



# RESUMEN FINANCIERO



1T2026

## SÓLIDO DESEMPEÑO OPERATIVO

	1T26	1T25	26/25
Ventas netas	8.750	8.274	5,8%
Margen bruto	5.359	5.011	6,9%
EBITDA	2.568	2.393	7,3%
BAI	1.762	1.671	5,5%
Beneficio Neto	1.375	1.305	5,4%

€ millones

**7,3%** crecimiento en EBITDA

**5,4%** crecimiento en Beneficio Neto



1T2026

## VENTAS

	1T26	1T25	26/25
Ventas netas	8.750	8.274	5,8%
Margen bruto	5.359	5.011	6,9%
EBITDA	2.568	2.393	7,3%
BAI	1.762	1.671	5,5%
Beneficio Neto	1.375	1.305	5,4%

€ millones

Las ventas a tipo de cambio constante crecieron **+8,8%**

A los tipos de cambio actuales, esperamos un impacto divisa en ventas de **-1%** en 2026



1T2026

## MARGEN BRUTO

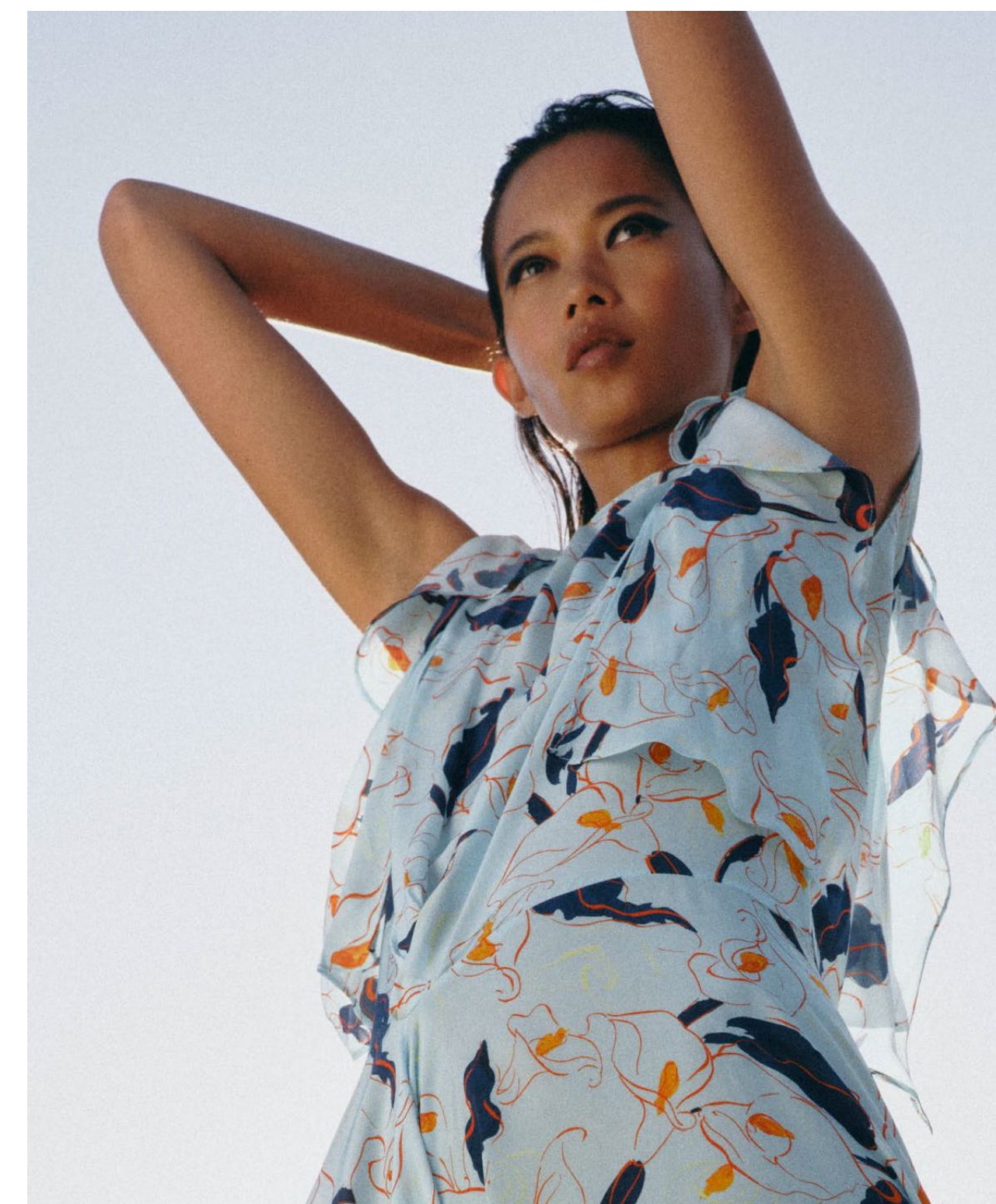
	1T26	1T25	26/25
Ventas netas	8.750	8.274	5,8%
Margen bruto	5.359	5.011	6,9%
EBITDA	2.568	2.393	7,3%
BAI	1.762	1.671	5,5%
Beneficio Neto	1.375	1.305	5,4%

€ millones

Margen bruto **+6,9% hasta 5.359 millones de euros**

Margen bruto del **61,2%**

Inditex espera un margen bruto estable (+/-50 pb) en 2026



1T2026

## GASTOS OPERATIVOS

	1T26	1T25	26/25
Gastos operativos	2.779	2.612	6,4%

€ millones

Control riguroso de los gastos operativos

Los gastos operativos crecieron un **6,4%**

Margen antes de impuestos de **20,1%**



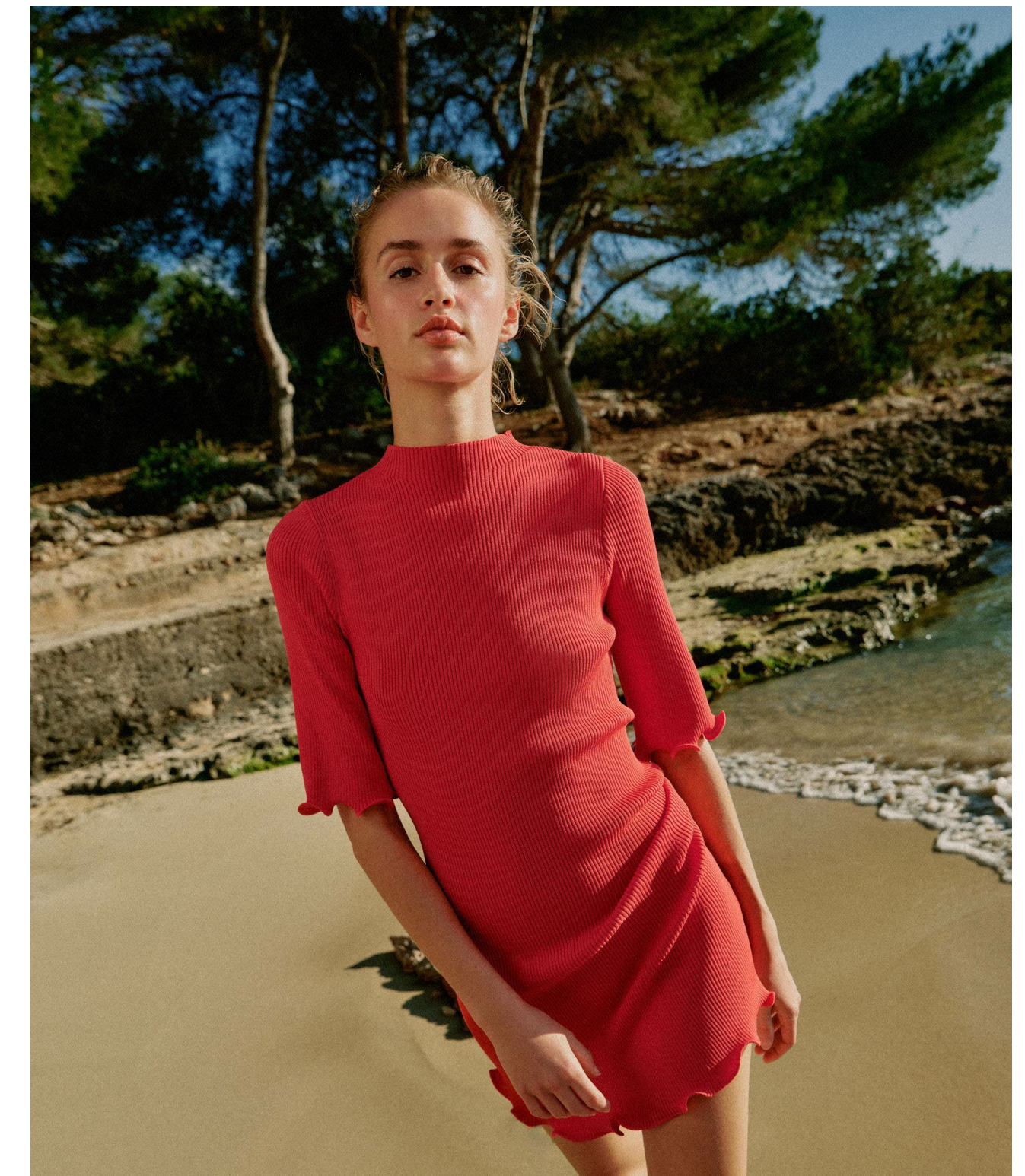
1T2026

## FONDO DE MANIOBRA

	1T26	1T25	26/25
Existencias	3.812	3.791	1%
Deudores	1.066	1.128	(6%)
Acreedores	(10.835)	(10.443)	4%
Fondo de maniobra operativo	(5.957)	(5.523)	8%

€ millones

El inventario en 1T2026 subió un **+1%** y es considerado de alta calidad



Resumen

1T2026

## OPERACIONES

Adaptación y resiliencia del modelo operativo

Métodos de transporte flexibles (Terrestre, aéreo, marítimo)

Diversificación de la cadena de suministro



1T2026

## OPTIMIZACIÓN DE LAS TIENDAS

Actividades de optimización en **44** mercados diferentes

Todos los formatos siguen ejecutando nuevas aperturas



1T2026

## PERSPECTIVAS 2026

Se espera un crecimiento del espacio bruto anual en torno al **5% en 2026**. Contribución positiva del espacio en el periodo

Inversión ordinaria alrededor de **2.300 millones de euros**



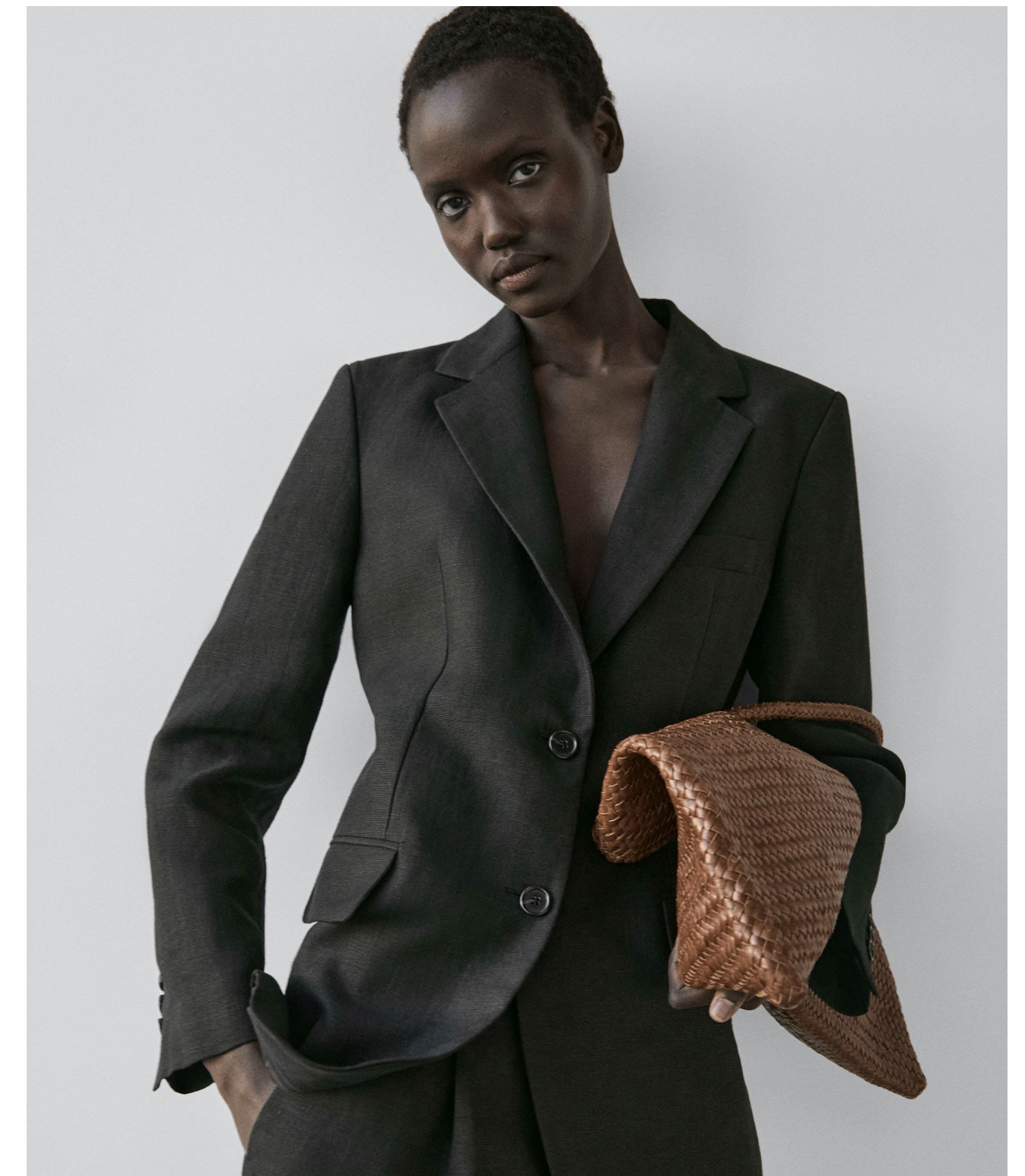
1T2026

## PROPUESTA DE DIVIDENDO DE 1,75€ PARA 2025

El dividendo estará compuesto por dos pagos iguales

4 de mayo 2026: **0,875€** por acción

2 de noviembre de 2026: **0,875€** por acción



1T2026

## UN FUERTE COMIENZO DEL 2T2026

Las colecciones Primavera/Verano siguen teniendo muy buena acogida

La venta en tienda y online a tipo de cambio constante entre el **1 de mayo y el 1 de junio creció +11,5%**



**INDITEX**