

Las ventas netas crecen un 5,6 por cien hasta 2.625 millones de euros

**LOGISTA AUMENTA UN 18 POR CIEN SU BENEFICIO NETO
HASTA 56,46 MILLONES DE EUROS
EN LOS NUEVE PRIMEROS MESES**

- ◆ **El EBITDA (Resultado Bruto de Explotación) se incrementa un 19,1 por cien hasta 81,1 millones de euros.**
- ◆ **El beneficio por acción sube un 20,2 por cien hasta 1,20 euros, con un crecimiento medio del 16,4 por cien en los últimos tres años**

Grupo Logista, el primer operador logístico integral de España y Portugal, y uno de los principales en Europa, obtuvo un beneficio neto consolidado de 56,46 millones de euros al cierre de los nueve primeros meses de 2002, lo que supone un incremento del 18 por cien respecto a los 47,82 millones de euros alcanzados en el mismo período de 2001.

Por su parte, las ventas netas consolidadas entre enero y septiembre del presente año ascendieron a 2.625 millones de euros, un 5,6 por cien más que los 2.485,3 millones de euros obtenidos hasta septiembre de 2001.

Las ventas económicas (ingresos logísticos) han aumentado un 35,7 por cien hasta 290,94 millones de euros, frente a los 214,41 millones de euros logrados en el mismo período de 2001. La política de diversificación de fuentes de negocio y extensión de la oferta de servicios logísticos integrales a nuevos sectores ha supuesto que la distribución logística de productos derivados del tabaco ya represente sólo un 41 por cien de las ventas económicas totales.

El EBITDA (Resultado Bruto de Explotación) ha crecido un 19,1 por cien al alcanzar 81,1 millones de euros, frente a los 68,08 millones de euros obtenidos hasta septiembre de 2001.

El beneficio por acción se ha incrementado un 20,2 por cien hasta 1,20 euros, manteniendo así la senda acelerada de rentabilidad con la que Grupo Logista continúa aportando un fuerte valor al accionista, que se completa con la política de distribución de dividendos y la amortización de acciones.

Cabe recordar que Logista distribuirá el próximo 12 de noviembre un dividendo a cuenta de 0,38 euros por acción con cargo a los resultados del ejercicio 2002, lo que representa un aumento del 15,1 por cien respecto al dividendo a cuenta repartido el pasado año.

La compañía ha obtenido fuertes mejoras en todos los principales ratios de su cuenta de resultados, lo que se ha traducido también en un significativo fortalecimiento de su balance. Así, la rentabilidad sobre recursos propios (ROE), ha pasado del 20,40 al 22,69 por cien.

Ventas Netas	30/09/02	30/09/01	% 02/01
AREAS TRADICIONALES	2.435,7	2.365,7	3
Log. de Tabaco y Documentos	2.091,31	2.029,4	3,1
Log. de Publicaciones y Libros	344,38	336,31	2,4
OPERADOR LOGÍSTICO	120,75	119,58	1
TRANSPORTE URGENTE	68,56	0	n/a
Total Ventas Netas	2.625	2.485,3	5,6
Total Ventas Económicas	290,94	214,41	35,7

Cifras en millones de euros

Por líneas de negocio, la facturación de las Areas Tradicionales, que incluyen Logística de Tabaco y Documentos, así como Logística de Publicaciones y Libros, ha registrado un incremento del 3 por cien al pasar de 2.365,7 a 2.435,7 millones de euros.

Grupo Logista continúa mostrándose como la compañía distribuidora preferida en el sector a raíz de la continua innovación en la prestación de servicios de alto valor añadido a fabricantes y puntos de venta.

Esta capacidad de innovación se ha vuelto a poner de relieve con el reciente acuerdo firmado con la multinacional Japan Tobacco International (JTI) para la importación y distribución en Portugal de Camel y Winston. Logista se convierte así en la primera compañía que presta un servicio logístico integral en el sector tabaquero portugués, incluyendo todos los servicios de la cadena de valor logística, y traslada a Portugal su modelo de negocio en España, basado en la prestación de un servicio logístico completamente integral.

Por otro lado, las ventas netas procedentes del segmento de Timbre y Documentos han aumentado un 13,4 por cien durante estos primeros nueve meses de 2002 en comparación con el mismo período de 2001.

Logista se ha asegurado durante los próximos cinco años la continuidad en la recurrencia de ingresos procedentes de la distribución al por mayor de efectos timbrados a las expendedorías de tabaco y timbre, tras adjudicarse el concurso público convocado al efecto y serle encomendada esta labor hasta 2007.

Cabe destacar también la acelerada recuperación producida en las ventas procedentes de la Logística de Publicaciones y Libros. Así, al término de los nueve primeros meses, esta área ha aumentado sus ventas netas en un 2,4 por cien respecto al mismo período de 2001, revirtiendo la tendencia negativa que venía mostrando.

La línea de Operador Logístico ha mantenido un comportamiento estable durante estos primeros nueve meses del ejercicio. La compañía firmó el pasado mes de mayo un acuerdo por el que Iberia externaliza en Logista la preparación, envío a domicilio y entrega en mano de los billetes vendidos directamente por la compañía aérea, por lo que este ha sido el primer trimestre completo en que ha tenido efectos en las cuentas de la compañía.

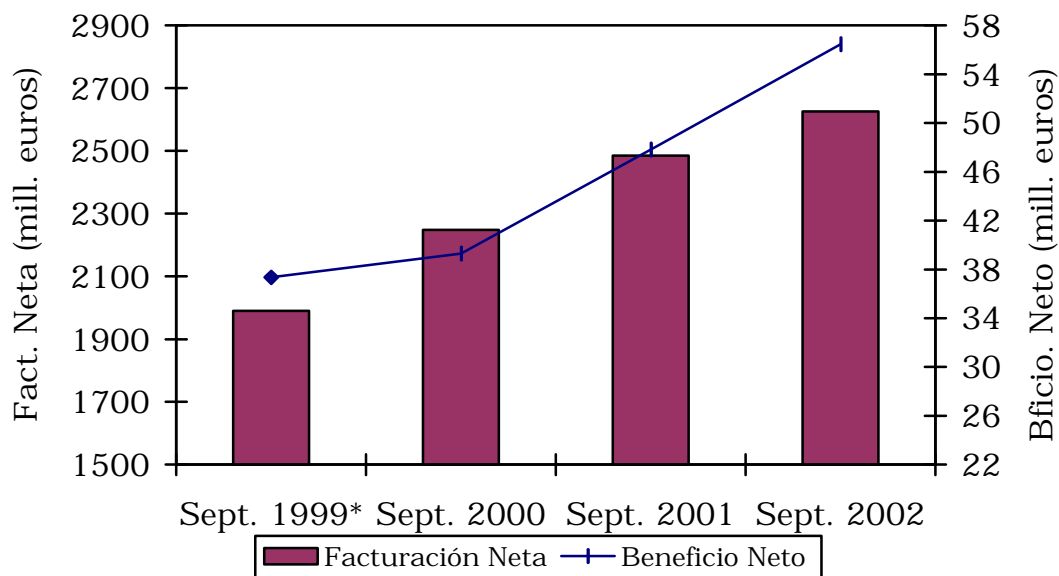
En cuanto a la línea de Transporte Urgente, está integrada por las actividades de Paquetería Industrial y Mensajería y Paquetería Urgente, desarrolladas por Integra2 y Nacex. Esta actividad ha consolidado en las cuentas de Grupo Logista a partir del mes de marzo, y la actividad de solo siete meses ha aportado una facturación neta de 68,56 millones de euros.

A pesar de haberse producido tras el cierre del trimestre, cabe destacar por su importancia la constitución de Logi Rest, compañía en la que Logista participa con un 60 por cien, mientras que el restante 40 por cien es propiedad de SDF (Servicios de Distribución Frigorífica), compañía del grupo STEF-TFE, líder europeo en logística bajo temperatura controlada.

Logi Rest ofrecerá una oferta global logística y especializada en el sector de la restauración organizada en España: Tradicional, Temática, Comida rápida, Colectividades y Cadenas hoteleras. La oferta de Logi Rest se extenderá desde la compra y venta de sus productos hasta el almacenamiento, preparación de pedidos y distribución hasta el punto de venta. Incluirá además servicios de valor añadido como captación de pedidos, campañas de fidelización, gestión de material promocional, etc.

Logista aportará a Logi Rest su "know-how" tecnológico y de gestión logística, así como el soporte a toda la actividad administrativa y financiera en la compra y venta de productos, captación de pedidos y servicios de valor añadido.

Evolución de Ventas Netas y Beneficio Neto hasta Septiembre



	Sept. 1999*	Sept. 2000	Sept. 2001	Sept. 2002	% Anual Equivalente
Facturación Neta	1.990,3	2.248,2	2.485,29	2.625	9,7
Beneficio Neto	37,34	39,31	47,82	56,46	14,8

Cifras en millones de euros (* Cifras proforma)

Madrid, 7 de noviembre de 2002