

Resultados Primer Semestre 2003

Septiembre 2003

Ventas Cadena

	1 Semestre 2003	1 Semestre 2002	Δ %
España	160,91	154,43	4,2%
Portugal	17,84	16,69	6,9%
Polonia *	11,21	11,44	-2,0%
Chile **	4,26	4,85	-12,1%
Subtotal Internacional	33,31	32,97	1,0%
Subtotal Ventas	194,22	187,40	3,6%
Países Franquiciados			
México	2,01	2,56	-21,4%
Francia	2,82	2,80	0,8%
Subtotal	4,84	5,36	-9,8%
TOTAL VENTAS	199,06	192,76	3,3%

* Polonia: Crecimiento en moneda local: **+14,1%**

** Chile: Crecimiento en moneda local: **+18,6%**

Cifras en millones de euros

telepizza®

Cuenta de Pérdidas y Ganancias

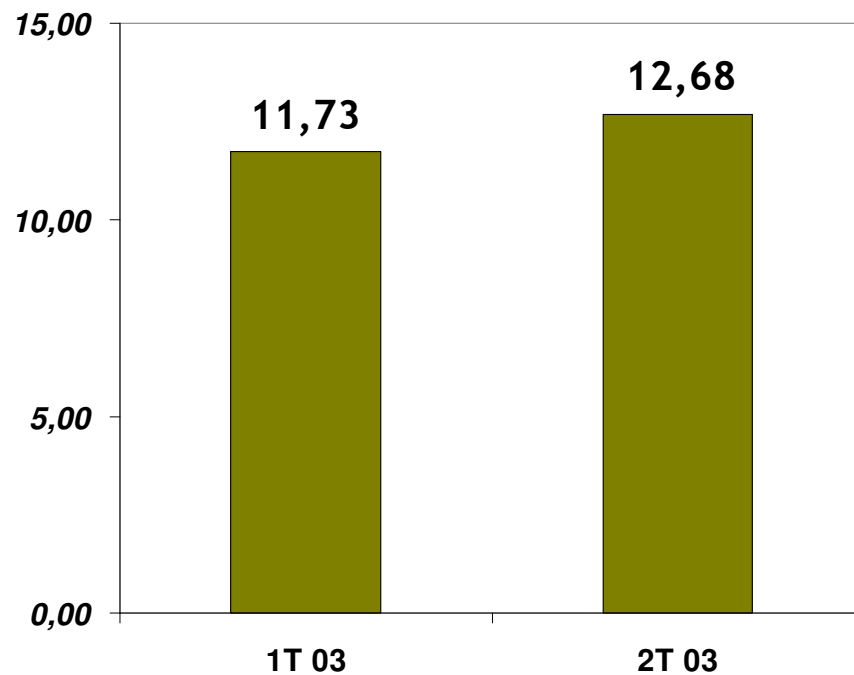
	1º Semestre 03	%	1º Semestre 02	%	Δ %
Ventas netas	137,70	100,0%	144,17	100,0%	-4,5%
Otros ingresos de explotación	8,67	6,3%	6,87	4,8%	26,2%
Total Ingresos de Explotación	146,37	106,3%	151,04	104,8%	-3,1%
Coste de Producto	-39,46	-28,7%	-41,19	-28,6%	-4,2%
Margen Bruto	106,91	77,6%	109,85	76,2%	-2,7%
Coste de Personal	-45,58	-33,1%	-46,52	-32,3%	-2,0%
Otros Gastos operativos	-36,91	-26,8%	-35,68	-24,7%	3,5%
BAIIA (EBITDA)	24,41	17,7%	27,66	19,2%	-11,7%

Cifras en millones de euros

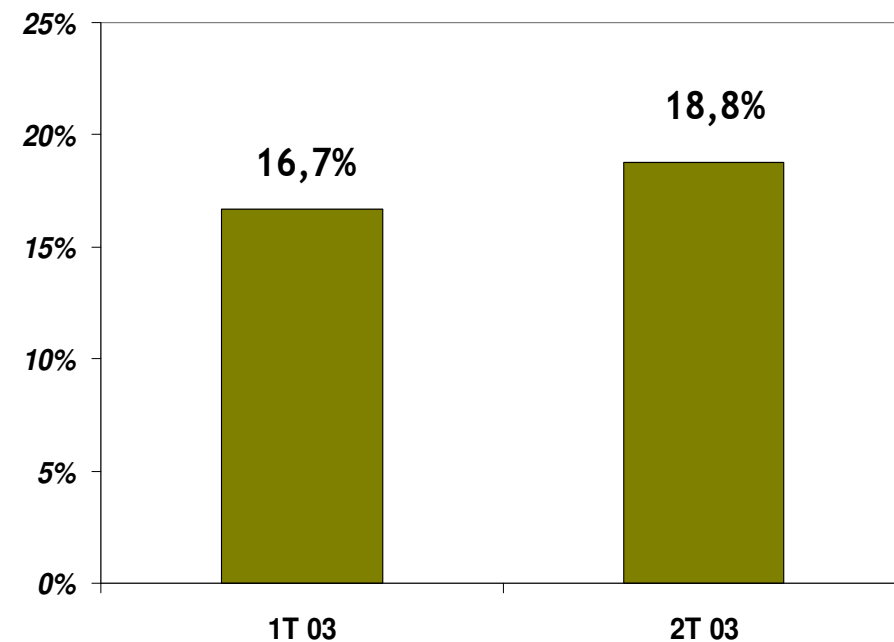
telepizza®

Evolución EBITDA y margen EBITDA

EBITDA



Margen EBITDA



Cifras en millones de euros

Cuenta de Pérdidas y Ganancias

	1 S 2003	%	1 S 2002	%	Δ %
BAIIA (EBITDA)	24,41	17,7%	27,66	19,2%	-11,7%
Amortización	-9,60	-7,0%	-10,46	-7,3%	-8,2%
RESULTADO DE EXPLOTACIÓN	14,81	10,8%	17,20	11,9%	-13,9%
Resultados Financieros	-2,36	-1,7%	-2,77	-1,9%	-14,6%
Puesta en equivalencia	-0,01	0,0%	-0,20	-0,1%	-95,7%
Diferencia Negativa de consolidación	0,00	---	0,00	---	---
Amortización Fondo de Comercio de Consolidación	-0,66	-0,5%	-0,87	-0,6%	-24,4%
RESULTADO ORDINARIO	11,78	8,6%	13,36	9,3%	-11,8%
Resultado Extraordinario	-7,28	-5,3%	-2,63	-1,8%	176,2%
RDO. CONSOLIDADO ANTES DE IMPUESTOS	4,51	3,3%	10,72	7,4%	-58,0%
Impuesto sobre Beneficios	-3,59	-2,6%	-1,78	-1,2%	102,1%
RESULTADO NETO CONSOLIDADO	0,92	0,7%	8,95	6,2%	-89,7%
Resultado atribuible a socios externos	-0,18	-0,1%	-0,24	-0,2%	-26,3%
RDO. ATRIBUIDO A LA SOC. DOMINANTE	0,74	0,5%	8,71	6,0%	-91,5%

Cifras en millones de euros

telepizza®

Situación Tiendas

	jun-03	dic-02
ESPAÑA	535	538
INTERNACIONAL	308	320
Portugal	62	56
Polonia	82	77
Chile	28	28
SUBTOTAL	172	161
México	108	129
Francia	28	30
SUBTOTAL	136	159
TOTAL	843	858

Situación Tiendas

	jun-03		dic- 02	
ESPAÑA	535		538	
Propias	237	44,3%	242	45,0%
Franquicias	298	55,7%	296	55,0%
INTERNACIONAL	308		320	
Propias	135	43,8%	135	42,2%
Franquicias	173	56,2%	185	57,8%
TOTAL	843		858	
Propias	372	44,1%	377	43,9%
Franquicias	471	55,9%	481	56,1%