



## **LOGISTA alcanza un acuerdo para adquirir ETINERA**



**“Extendiendo el alcance  
geográfico de nuestros  
negocios actuales”**

**Madrid, 30 de julio de 2004**

# ETINERA: Un paso más en el crecimiento rentable

- Acceso al **mercado italiano de distribución de tabaco**, segundo mercado europeo por volumen.
- Acceso a Italia, uno de los mercados con **mayor potencial logístico de Europa**.
- Expansión internacional basada en un **negocio “core”** para LOGISTA, capitalizando su experiencia y reforzando las relaciones a largo plazo que mantiene con sus clientes en España.
- Según estimaciones de LOGISTA esta operación **contribuye positivamente a los resultados** de la compañía desde el primer año de consolidación, mejorando su estructura financiera y aumentando sus márgenes operativos.
- ETINERA es una empresa generadora de caja, que permitirá **mantener la política de dividendos actual** y de remuneración al accionista.

- La transacción
- Descripción de ETINERA
- La empresa conjunta:  
LOGISTA + ETINERA

## La transacción

---



- LOGISTA ha llegado a un acuerdo con BAT para la **compra del 96%** del capital de ETINERA Spa.
- ETINERA Spa., filial al 100% de ETI, ofrece los **servicios logísticos para la distribución de tabaco** en Italia
- ETINERA se creó **en Septiembre de 2001** a través de una escisión de su actividad de distribución de tabaco.
- La compañía mantiene **contratos de distribución a largo plazo** con las principales compañías multinacionales del sector, entre otros, BAT/ETI, PHILIP MORRIS
- La transacción **está sujeta a la aprobación** de la operación por parte del Gobierno Italiano y de las Autoridades de la Competencia y a una respuesta satisfactoria sobre el régimen fiscal de la transacción.

# Valoración de la operación

- La valoración del 100% del capital de ETINERA se ha establecido en 590 mill €. La posición neta de caja de la compañía a 30 de septiembre 2003 se situó en 373 mill €.
- LOGISTA pagará 566,4 mill € por una participación del 96%
- Los recursos propios a 30 de septiembre 2003 ascendieron a 57 mill €.
- Las principales magnitudes de la compañía en 2003 son:

<u>(mill €)</u>	<u>Sept. 2003 A</u>
Ventas económicas	194,0
Ebitda	60,4
Ebit	44,1
Ingresos financieros	16,4
Ebt	64,8
Beneficio neto	39,7
<i>margen Ebitda</i>	31,1%
<i>margen Bº neto</i>	20,4%

# Consolidación de ETINERA en LOGISTA

- LOGISTA **financiará la transacción** combinando las disponibilidades líquidas de la compañía con financiación externa a corto plazo.
- La compañía estima que la transacción **generará un ahorro fiscal de 110 mill €**, consecuencia de la deducibilidad del fondo de comercio.
- De acuerdo a nuestras estimaciones, la transacción **contribuirá positivamente a los resultados** de LOGISTA desde el primer año de la consolidación.
- Después de la adquisición, **el balance de LOGISTA permanecerá saneado**, permitiendo adquisiciones adicionales al mismo tiempo que se mantiene la actual política de remuneración a los accionistas.

## Descripción de ETINERA

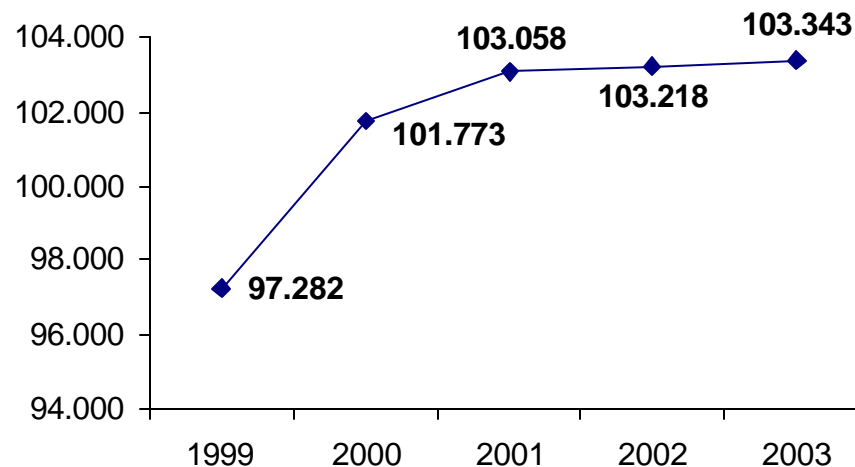
---



- ETINERA se creó como un “**spin-off**” de la división de distribución de tabaco de ETI en **septiembre de 2001**, con vocación de ganar neutralidad e independencia en la gestión.
- Distribución de **103.343 Tn de producto** (98% cigarrillos) equivalentes a 5.056 mill de cajetillas de 20 uds.
- Principales datos operativos
  - 115.000 m2 de capacidad de almacenaje
  - 2 almacenes centrales
  - 14 almacenes territoriales
  - 540 almacenes locales operados bajo contratos de gestión
  - Plantilla de 228 personas
  - Flota de 150 camiones subcontratada
  - Transporte por ferrocarril

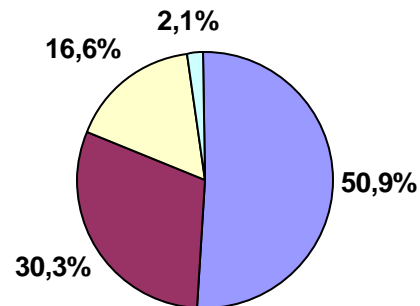
- El mercado italiano es el **segundo mercado europeo en consumo** de tabaco, con unos 103.343 millones de unidades en el año 2003.
- La venta al público de tabaco se realiza a través de **58.000 puntos de venta** autorizados que componen el **canal minorista**, al igual que en el mercado español y francés.
- ETINERA tiene encomendada la recaudación de los impuestos especiales del tabaco realizando la gestión administrativa de los cobros y los pagos

## ITALIA: CONSUMO TABACO (Tn)

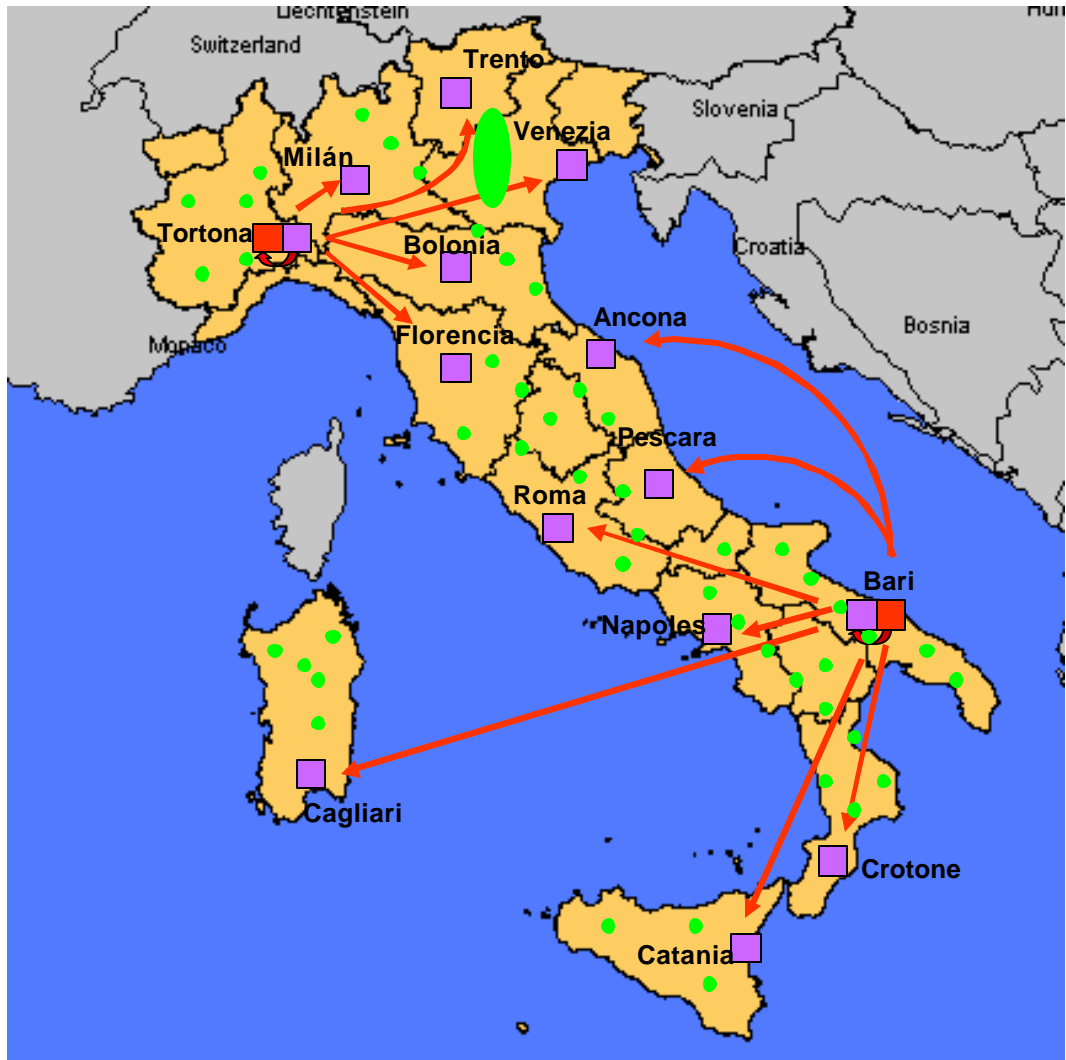


- ETINERA tiene suscritos contratos de distribución en Italia con los **principales fabricantes** de la industria, entre otros, BAT/ETI, PHILIP MORRIS, ALTADIS. LOGISTA ya tiene establecida una larga relación de confianza con esta compañía en España.
- Los **contratos actuales, en vigor por tres años**, cuentan con un vencimiento en enero 2005. BAT/ ETI se comprometen simultáneamente a la transacción a la renovación de sus contratos para periodos similares.
- La **tarifa de distribución** se establece en función de los volúmenes distribuidos de cada referencia de producto anualmente. Se muestran las cuotas de mercado de los fabricantes en Italia en el siguiente gráfico:

## DISTRIBUCION POR FABRICANTE



# La red de distribución



TORTONA (CFW)	
TFW	
	Tortona
	Milán
	Venezia
	Bologna
	Florencia
	Trento

BARI (CFW)	
TFW	
	Bari
	Ancona
	Roma
	Cagliari
	Catania
	Pescara
	Napoli
	Crozone

- CFW : 2
  - TFW : 14
  - LFW : 540
- Aprovisionamiento a 58.000 puntos de venta



- El equipo gestor ha desarrollado con éxito **durante los dos últimos años** una importante labor en la búsqueda de la **modernización y eficiencia** de las operaciones:
  - Conexión en tiempo real entre todos los almacenes y oficinas
  - SAP/R3
  - Capacidad de gestión de 10.000 facturas y 9.000 pedidos/día
  - Información en tiempo real de los movimientos de los productos a lo largo de la cadena logística
  - Gestión de stocks en tiempo real
  - Información de ventas en tiempo real
- Durante 2002-2003, el esfuerzo en avanzar tecnológicamente ha supuesto un gasto anual del entorno de los **20 mill €** en desarrollo, mantenimiento de sistemas y compra de software.

- **Continuidad con el Plan de Modernización** ya iniciado por el actual equipo gestor.
- LOGISTA impulsará con su **know-how la implantación de procesos automáticos** en los diferentes eslabones de la cadena de valor, como:
  - Seguridad
  - Almacenaje
  - Radiofrecuencia
  - Picking automático
  - Diseño y seguimiento de rutas
  - CRM y software en gestión de pedidos
- El importe total de dichas inversiones ascenderá a **35 mill €** hasta el 2007. Adicionalmente, el “capex” se estima en 4 mill € anuales.

## La empresa conjunta: LOGISTA + ETINERA

---



- LOGISTA refuerza su posición como **operador logístico líder en el Sur de Europa**.
- **Capturar oportunidades** adicionales **en la distribución de tabaco** en Italia, principalmente a través de ofrecer otros servicios de valor añadido.
- Entrada en uno de los países europeos con mayor potencial logístico, lo que supone una oportunidad para **replicar el modelo LOGISTA de diversificación** hacia otros canales y mercados.

# Operador logístico líder en el Sur de Europa

## PORTUGAL (Logista)

- 10.000 m2 de área de almacenaje
  - 3 almacenes
  - 36 almacenes locales
  - 5 delegaciones de I2
  - 3 franquicias de Nacex
- Flota subcontratada
  - 200 vehículos de reparto
- Acceso a 20.000 PDV

## ESPAÑA (Logista)

- 520.000 m2 de área de almacenaje
  - 11 almacenes regionales
  - 79 almacenes locales
  - > 3.000.000 m3 de capacidad
  - > 81.000 m3 de cámaras frigoríficas
  - 50 delegaciones de I2
  - 256 franquicias de Nacex
- Flota subcontratada
  - 1 avión
  - 510 trailers
  - > 2.500 vehículos de reparto
- Acceso a 45.000 puntos de venta

## FRANCIA (\*) (Geopost Logistics)

- 115.000 m2 de área de almacenaje
  - 10 almacenes regionales
- Transporte subcontratado

## ITALIA (Etinera)

- 115.000 m2 de área de almacenaje
  - 2 almacenes centrales
  - 14 almacenes regionales
  - 540 almacenes locales
- Flota subcontratada
  - 150 trailers
  - Red Ferroviaria
- Acceso a 58.000 PDV

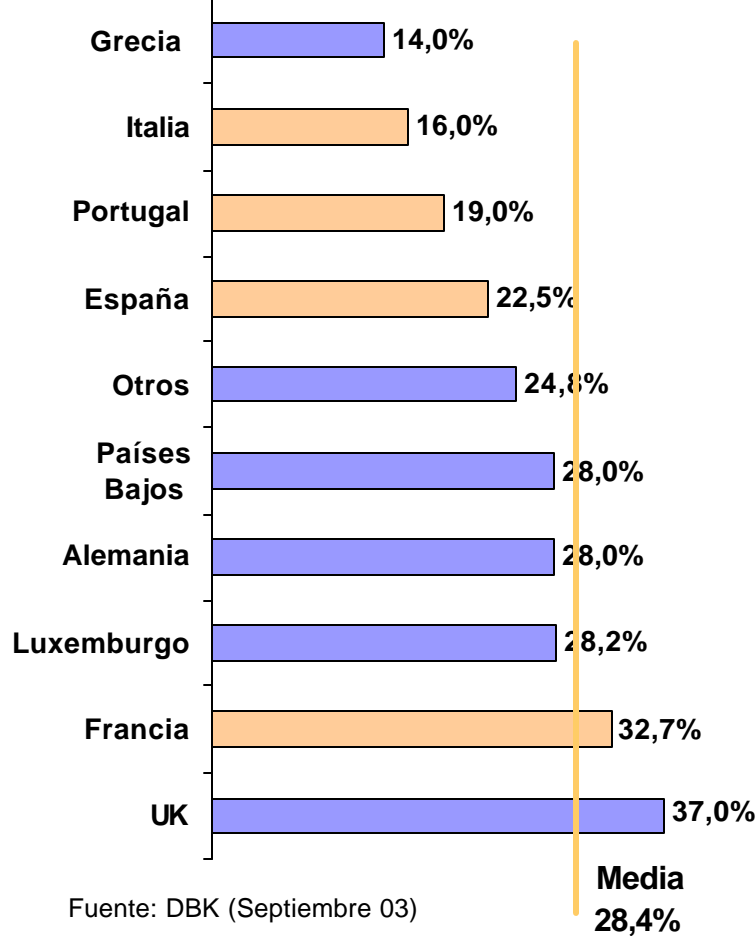
(\*) Pendiente de formalización (preacuerdo firmado el 22 de julio de 2004)

# Capturando sinergias en el sector tabaco

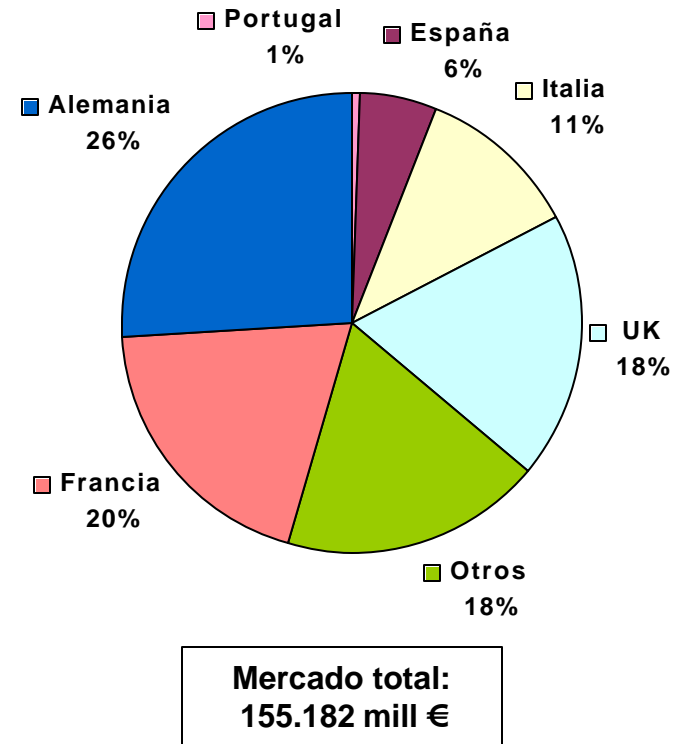
- Capacidad probada para crecer desde nuestro negocio tradicional a través de la oferta de servicios de valor añadido:
  - Gestión de compras y stocks
  - Transporte internacional desde las fábricas europeas
  - Servicios de información estadística de ventas
  - Campañas de Fidelización
  - Material Promocional
  - Blisting/ Co-packing
  
- LOGISTA ha llegado a un acuerdo con la asociación italiana “Tabaccai Associati 2001”, al objeto de desarrollar y optimizar la red de distribución de tabaco en Italia.

# Italia: mercado con alto potencial logístico

## TASA DE EXTERNALIZACIÓN



## MERCADO LOGÍSTICO EUROPEO



- El mercado italiano de logística se sitúa cuarto de Europa por tamaño

# Replicar el modelo de LOGISTA de diversificación

- Los sectores objetivo para llevar a cabo este modelo de diversificación son:
  - Publicaciones y libros
  - Tiendas de conveniencia
  - Logística promocional
  - Farmacia y cosmética
  - Redes de franquicias
- LOGISTA ha suscrito un acuerdo con AXITER, sociedad controlada por CONFCOMMERCIO para colaboración en la implantación de nuevos negocios de diversificación de LOGISTA en Italia

# Principales magnitudes conjuntas

	LOGISTA 2003	ETINERA 2003	CONJUNTO	D % sb Logista
<b>Tabaco</b>	157,0	194,0	351,0	123,6%
<b>Otros</b>	310,8	0	310,8	0,0%
<b>VENTAS ECONÓMICAS</b>	<b>467,8</b>	<b>194,0</b>	<b>661,8</b>	<b>41,5%</b>
<b>EBITDA</b>	<b>126,3</b>	<b>60,4</b>	<b>186,7</b>	<b>47,8%</b>
<b>EBIT</b>	<b>105,0</b>	<b>44,1</b>	<b>149,1</b>	<b>42,0%</b>
<b>Tabaco sobre ventas económicas (%)</b>	33,6%	100,0%	53,0%	
<b>Margen EBITDA (%)</b>	27,0%	31,1%	28,2%	
<b>Margen EBIT (%)</b>	22,4%	22,7%	22,5%	

(1) LOGISTA cierra el ejercicio en Diciembre

(2) ETINERA cierra el ejercicio en Septiembre

# Nuestra visión: “Extender el alcance geográfico de nuestros negocios actuales”

---



Líder en logística y distribución  
en el Sur de Europa

Vtas > 650 mill €

EBITDA > 180 mill €

Contribución positiva en  
resultados para los accionistas

