



TELEPIZZA®

Resultados Primer Trimestre 2002

Mayo 2002

Ventas Cadena

	1T 2002	1T 2001	1T 2002 vs 1T 2001
España	77,79	78,49	-0,9%
Portugal	8,08	7,59	6,4%
Polonia	5,85	5,38	8,7%
Chile	2,45	2,36	3,9%
Subtotal Internacional	16,38	15,33	6,8%
SUBTOTAL VENTA	94,17	93,82	0,4%
Países franquiciados			
México *	1,23	5,88	-79,1%
Francia	1,22	1,15	6,1%
Países no operativos 2002	0,00	0,95	
TOTAL VENTA	96,62	101,80	-5,1%

*49 meses de operación en 1T 02 compara con 366 meses de operación en 1T 01

Cifras en millones de euros

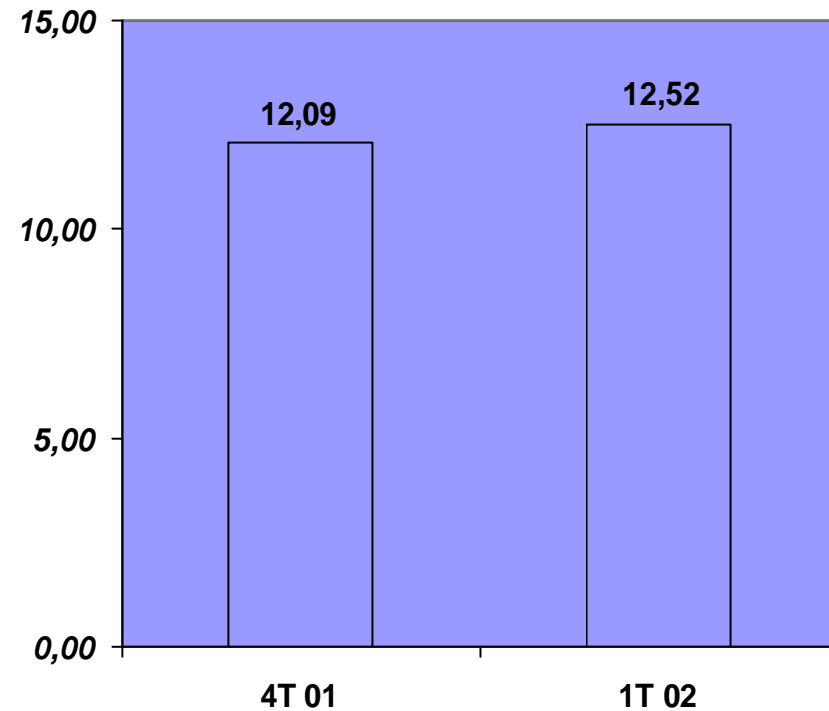
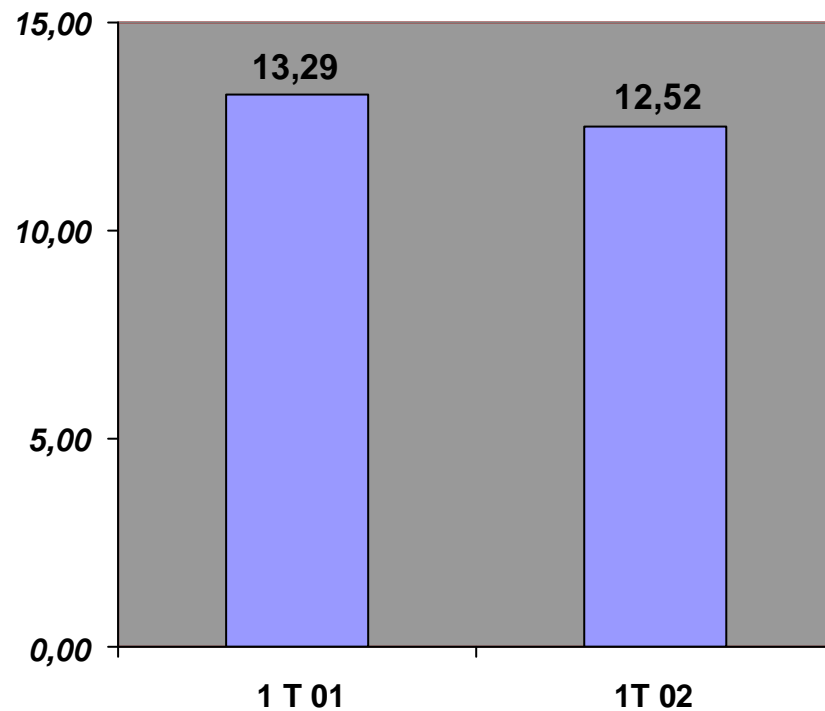


Cuenta de Pérdidas y Ganancias

	1T 2002	%	1T 2001	%	1T 2002 vs 1T 2001
					%
Ventas netas	72,20	100,0%	81,87	100,0%	-11,8%
Otros ingresos de explotación	3,39	4,7%	3,37	4,1%	0,6%
Total Ingresos de Explotación	75,59	104,7%	85,24	104,1%	-11,3%
Coste de Producto	-21,70	-30,1%	-23,42	-28,6%	-7,3%
Margen Bruto	53,89	74,6%	61,82	75,5%	-12,8%
Coste de Personal	-22,88	-31,7%	-28,46	-34,8%	-19,6%
Otros Gastos operativos	-18,49	-25,6%	-20,07	-24,5%	-7,9%
BAIIA (EBITDA)	12,52	17,3%	13,29	16,2%	-5,8%

Millones de euros

Evolución EBITDA



Millones de euros

Cuenta de Pérdidas y Ganancias

	1T 2002	%	1T 2001	%	1T 2002 vs 1T 2001
BAIIA (EBITDA)	12,52	17,3%	13,29	16,2%	-5,8%
Amortización	-5,31	-7,4%	-5,15	-6,3%	3,0%
RESULTADO DE EXPLOTACIÓN	7,21	10,0%	8,14	9,9%	-11,4%
Resultados Financieros	-1,44	-2,0%	-1,87	-2,3%	-22,9%
Puesta en equivalencia	-0,24	-0,3%	-0,60	-0,7%	-59,4%
Diferencia Negativa de consolidación	0,00	---	0,00	---	---
Amortización Fondo de Comercio de Consolidación	-0,37	-0,5%	-0,37	-0,5%	0,0%
RESULTADO ORDINARIO	5,15	7,1%	5,29	6,5%	-2,7%
Resultado Extraordinario	-1,67	-2,3%	-0,64	-0,8%	160,3%
RDO. CONSOLIDADO ANTES DE IMPUESTOS	3,48	4,8%	4,65	5,7%	-25,2%
Impuesto sobre Beneficios	-1,21	-1,7%	-1,61	-2,0%	-25,1%
RESULTADO NETO CONSOLIDADO	2,27	3,1%	3,04	3,7%	-25,2%
Resultado atribuible a socios externos	-0,14	-0,2%	-0,13	-0,2%	7,8%
RDO. ATRIBUIDO A LA SOC. DOMINANTE	2,14	3,0%	2,91	3,6%	-26,7%

Cifras en millones de euros

TELEPIZZA®



Situación Tiendas

Marzo-2002

Dic. 2001

ESPAÑA	533	539
Concepto Tradicional + Minitiendas	525	532
Restaurantes	8	7
INTERNACIONAL	310	328
Portugal	53	53
Polonia	70	70
Chile	26	26
SUBTOTAL	149	149
México	132	132
Francia	29	31
Reino Unido	0	13
Marruecos	0	3
SUBTOTAL	161	179
TOTAL	843	867

Situación Tiendas

Marzo-2002

Dic. 2001

ESPAÑA

533

539

Propias

263

280

Franquicias

270

259

INTERNACIONAL

310

328

Propias

135

142

Franquicias

175

186

TOTAL

843

867

