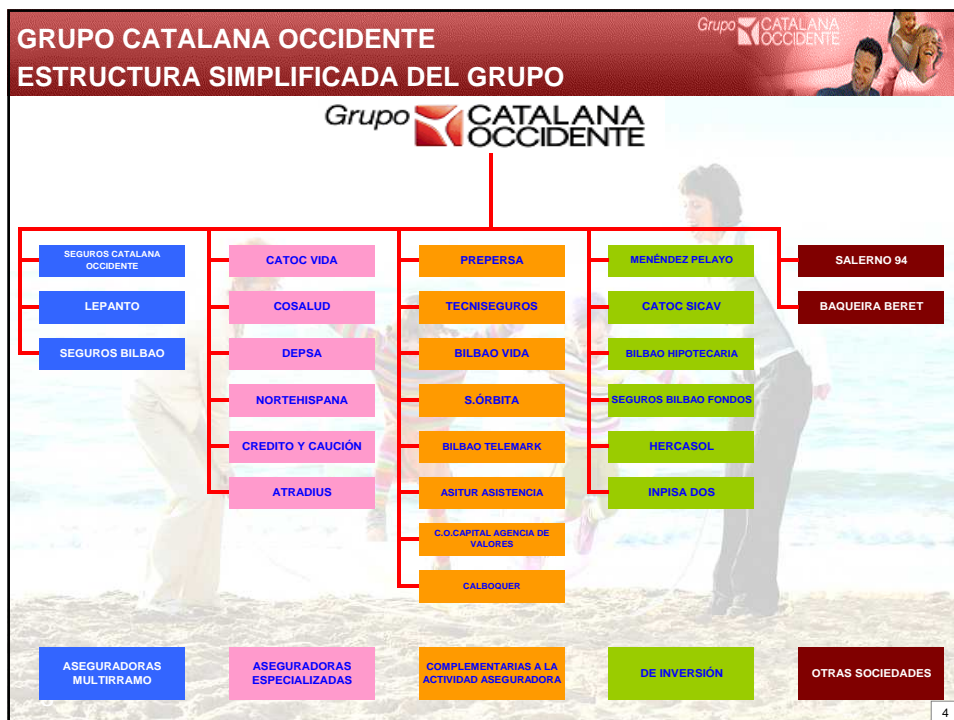
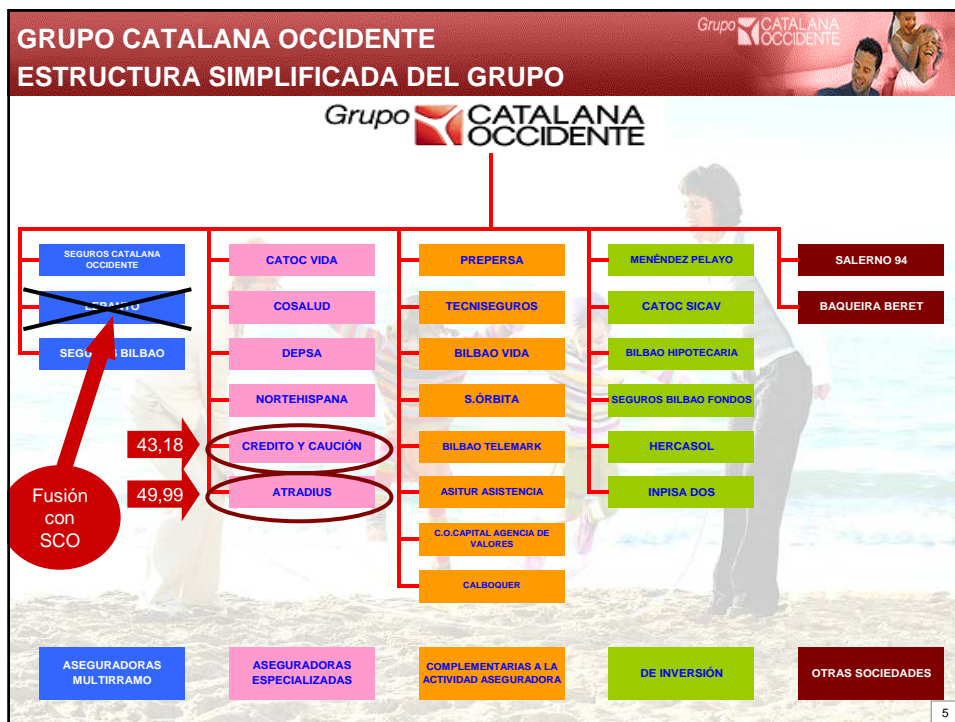




GRUPO CATALANA OCCIDENTE	
ÍNDICE	
1	Breve descripción del Grupo Catalana Occidente
2	Hechos más significativos del ejercicio 2006
3	Objetivos 2006
4	Evolución de las principales magnitudes del Grupo
5	Objetivos 2007
6	Atradius
7	Evolución bursátil y retribución al accionista

# 1 BREVE DESCRIPCIÓN DEL GRUPO





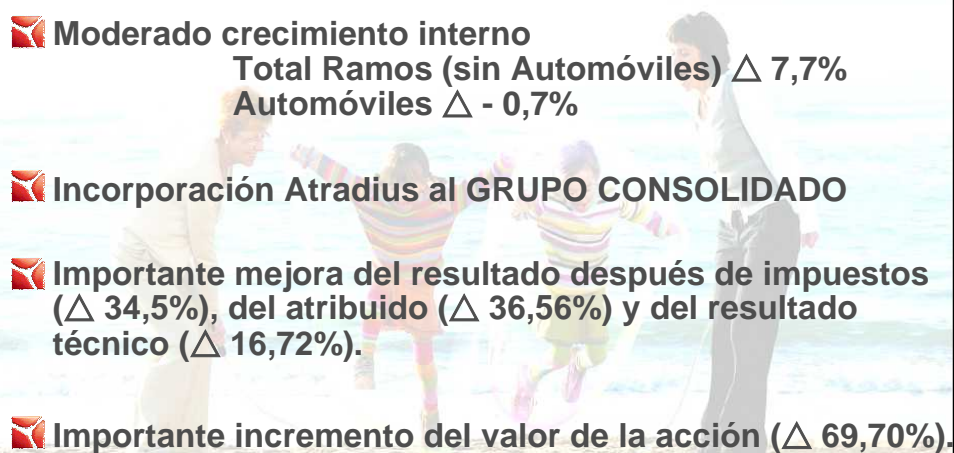


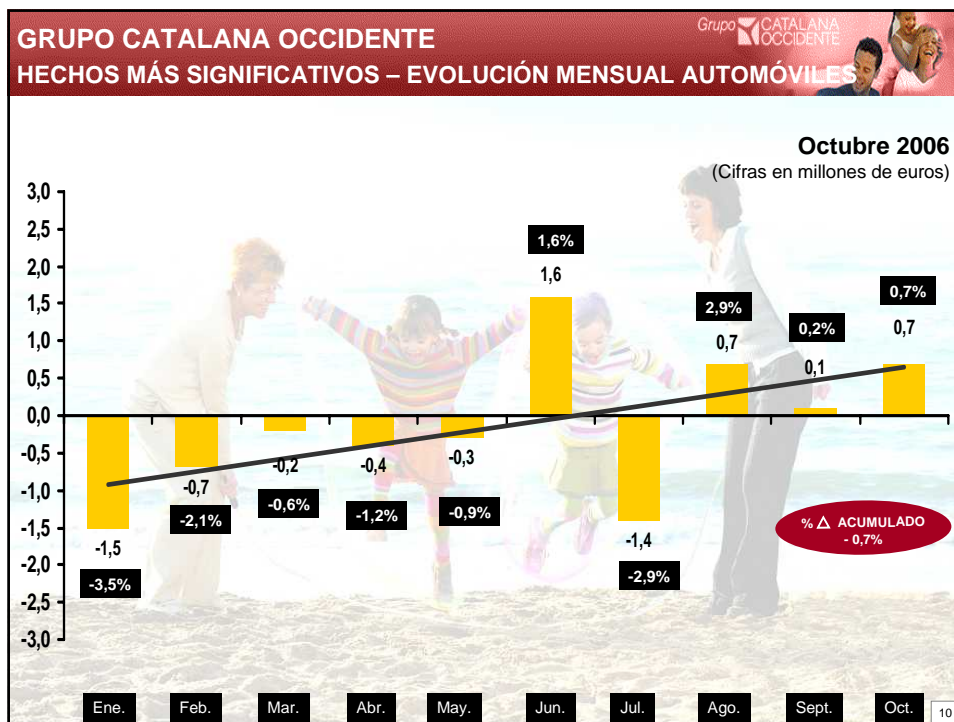
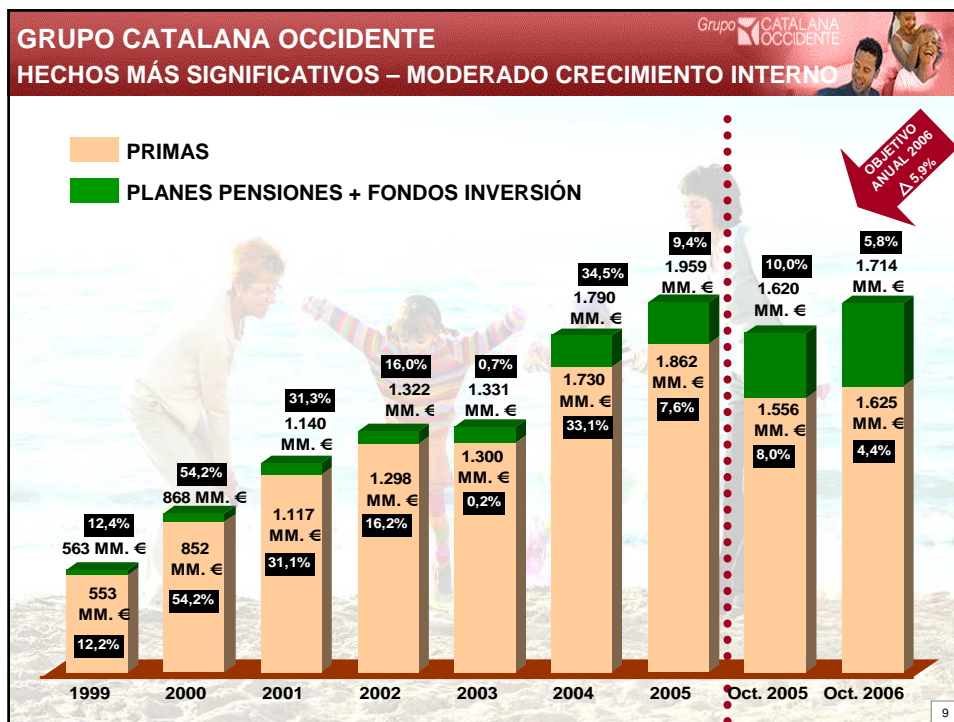
## 2 HECHOS MÁS SIGNIFICATIVOS

### GRUPO CATALANA OCCIDENTE HECHOS MÁS SIGNIFICATIVOS

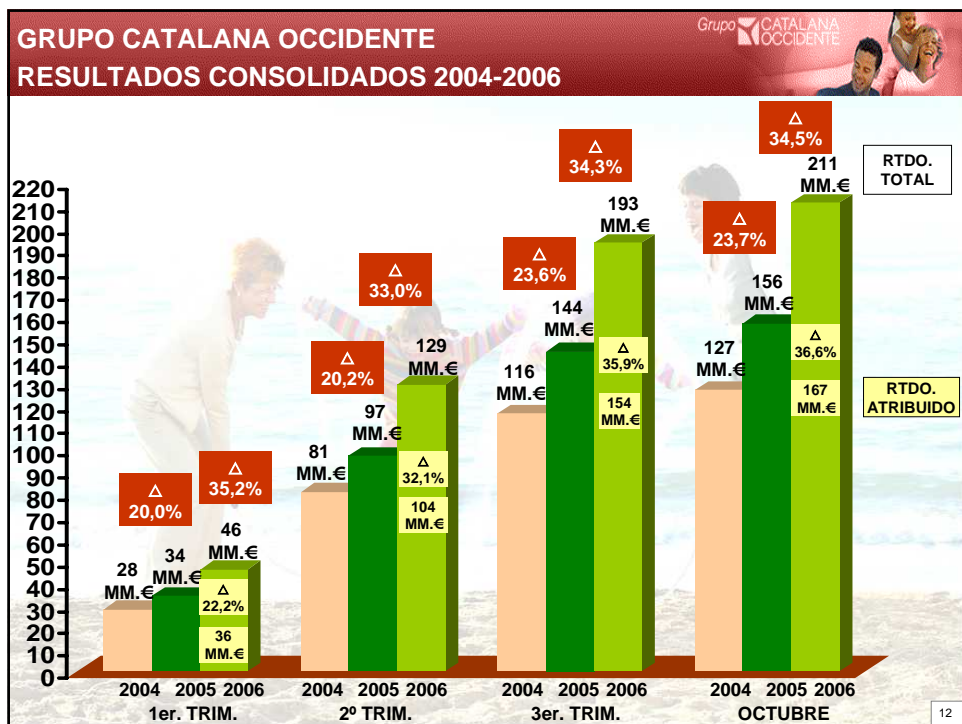
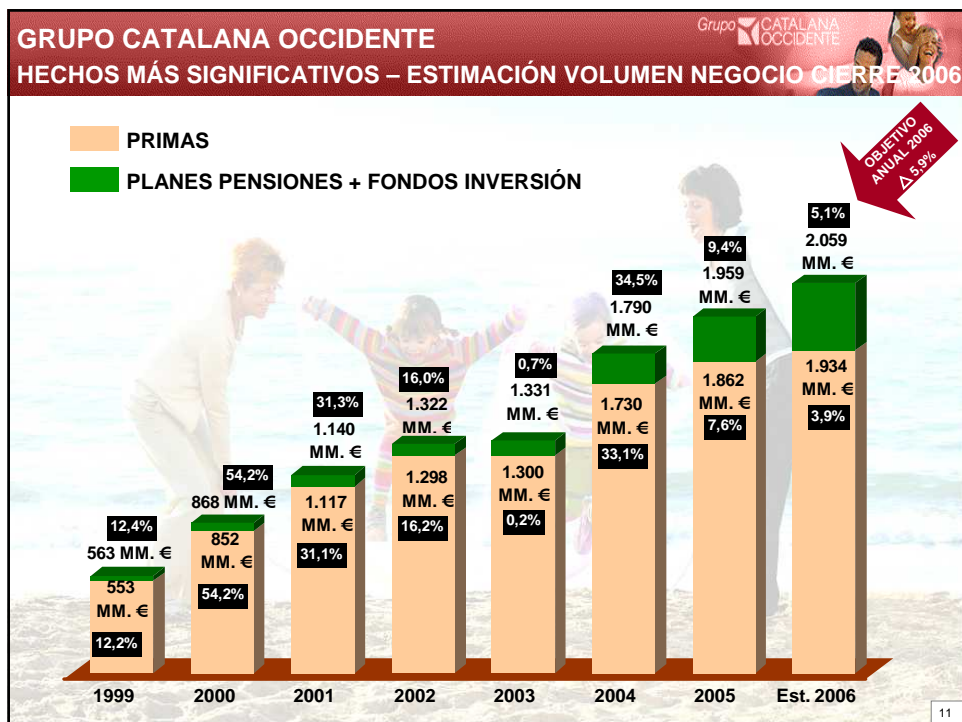
Grupo CATALANA OCCIDENTE



- 
- ❑ **Moderado crecimiento interno**  
Total Ramos (sin Automóviles)  $\Delta$  7,7%  
Automóviles  $\Delta$  - 0,7%
  - ❑ **Incorporación Atradius al GRUPO CONSOLIDADO**
  - ❑ **Importante mejora del resultado después de impuestos**  
( $\Delta$  34,5%), del atribuido ( $\Delta$  36,56%) y del resultado técnico ( $\Delta$  16,72%).
  - ❑ **Importante incremento del valor de la acción** ( $\Delta$  69,70%).









# 3 OBJETIVOS 2006

11

GRUPO CATALANA OCCIDENTE  
OBJETIVOS PARA EL 2006

Grupo CATALANA  
OCCIDENTE



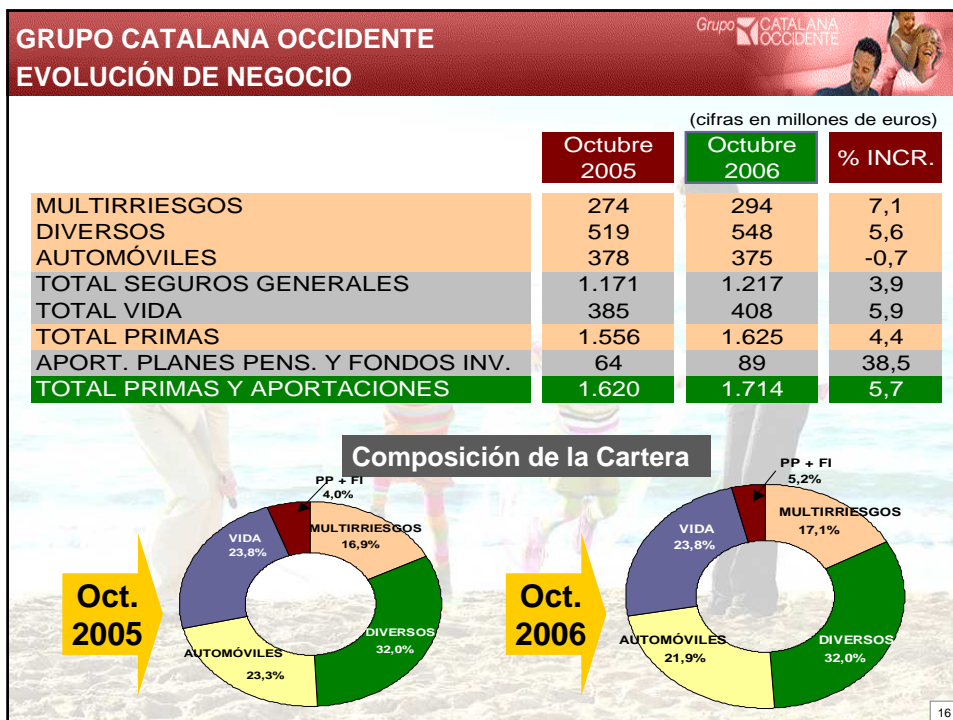
CRECIMIENTO INTERNO

EQUILIBRIO TÉCNICO

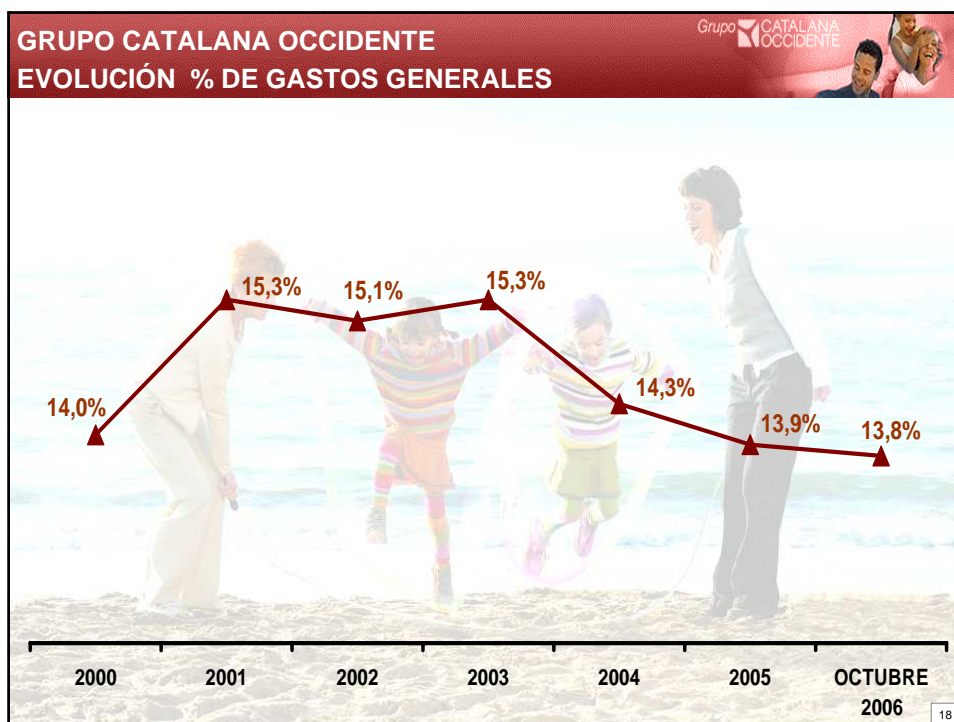
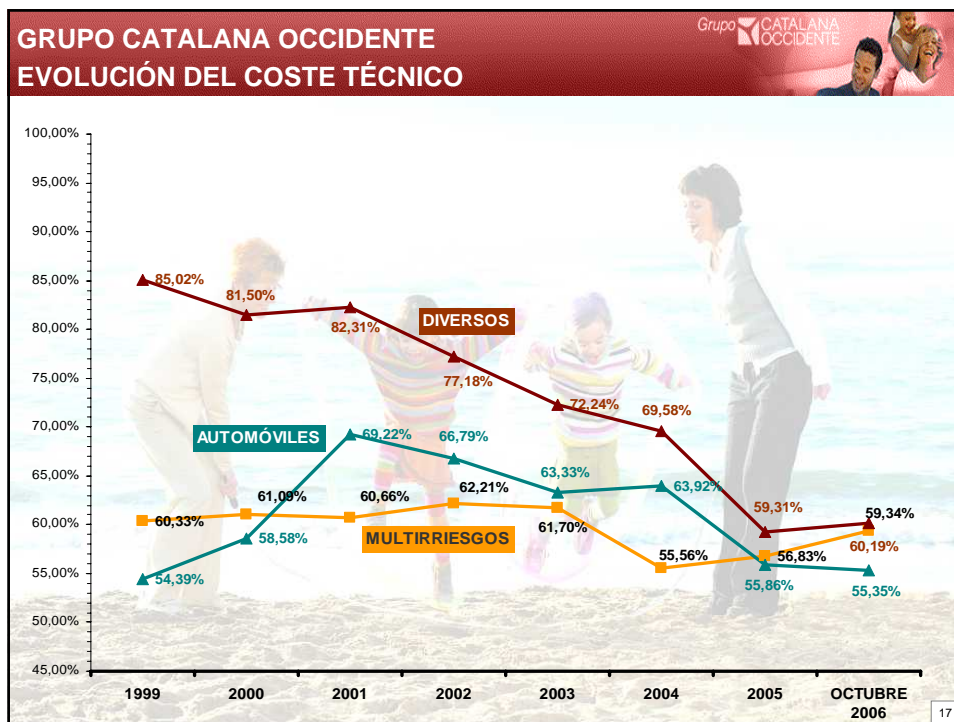
REDUCCIÓN DE LOS GASTOS  
GENERALES

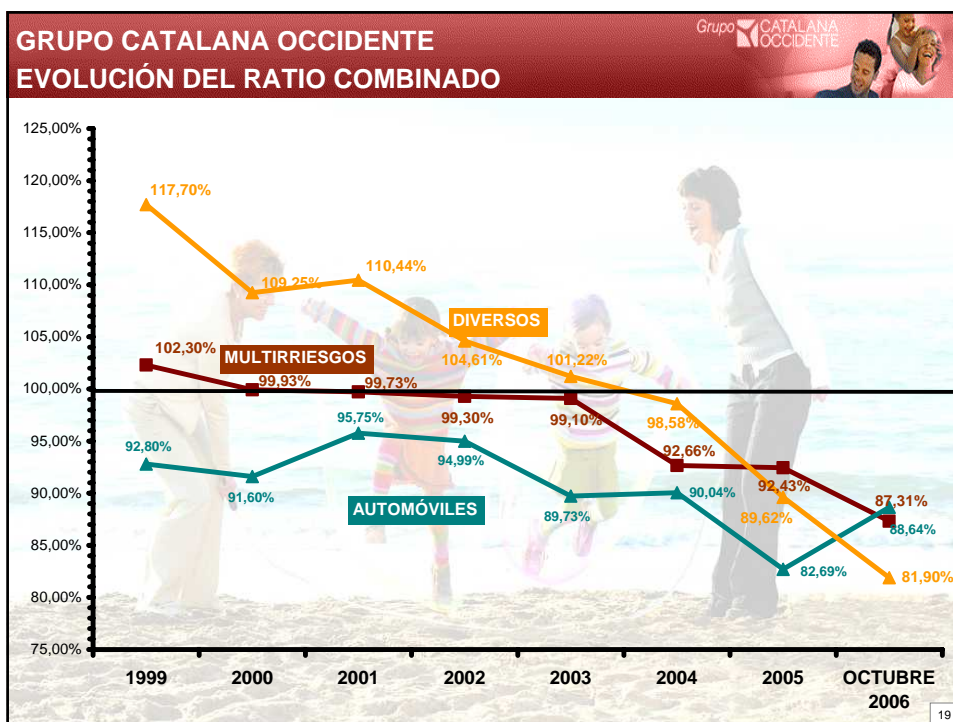
14

# 4 EVOLUCIÓN DE LAS PRINCIPALES MAGNITUDES DEL GRUPO









**GRUPO CATALANA OCCIDENTE**  
**CUENTA DE PÉRDIDAS Y GANANCIAS**

(cifras en millones de euros)

	Octubre 2005	Octubre 2006	% INCR.
Primas	1.556,2	1.624,6	4,4
Primas Adquiridas	1.536,6	1.595,6	3,8
<b>RESULTADO TÉCNICO</b>	<b>339,9</b>	<b>374,8</b>	<b>10,3</b>
Gastos	199,7	211,1	5,7
<b>RESULTADO TÉCNICO DESPUÉS DE GASTOS</b>	<b>140,2</b>	<b>163,7</b>	<b>16,7</b>
Ingresos Financieros	176,5	240,5	36,3
Intereses Asegurados Vida	116,5	139,5	19,7
Realizaciones	5,5	7,2	30,9
<b>RESULTADO FINANCIERO</b>	<b>65,5</b>	<b>108,2</b>	<b>65,2</b>
<b>RESULTADO a/IMPUESTOS</b>	<b>205,7</b>	<b>271,9</b>	<b>32,2</b>
Impuesto Sociedades	49,2	61,4	24,8
<b>RESULTADO DESPUÉS DE IMPUESTOS</b>	<b>156,5</b>	<b>210,5</b>	<b>34,5</b>
<b>RESULTADO ATRIBUIDO</b>	<b>122,4</b>	<b>167,1</b>	<b>36,5</b>

20

**GRUPO CATALANA OCCIDENTE**  
**VARIACIÓN DEL PATRIMONIO NETO**

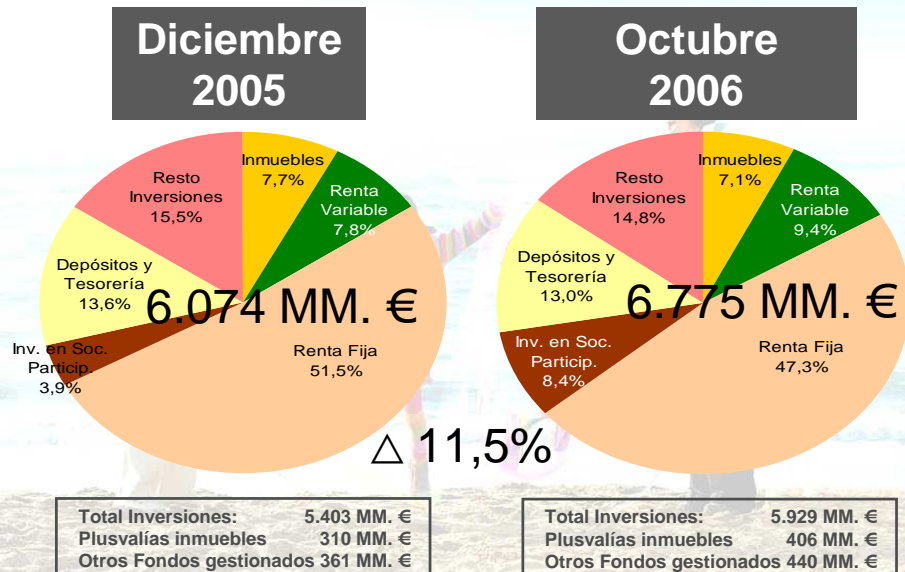
Grupo CATALANA OCCIDENTE

Patrimonio Neto al 31/12/2005		985,6 MM €
Resultados Consolidados a Oct. 2006	+	210,5
Dividendos Pagados	-	44,2
Movimiento acciones propias	-	5,1
Variación ajustes por valoración (plusvalías)	+	29,6
Cambios en valoración participación filiales	+	120,9
<b>TOTAL VARIACIÓN PATRIMONIO</b>		<b>311,7 MM €</b>
Patrimonio Neto a octubre 2006		1.297,3 MM €

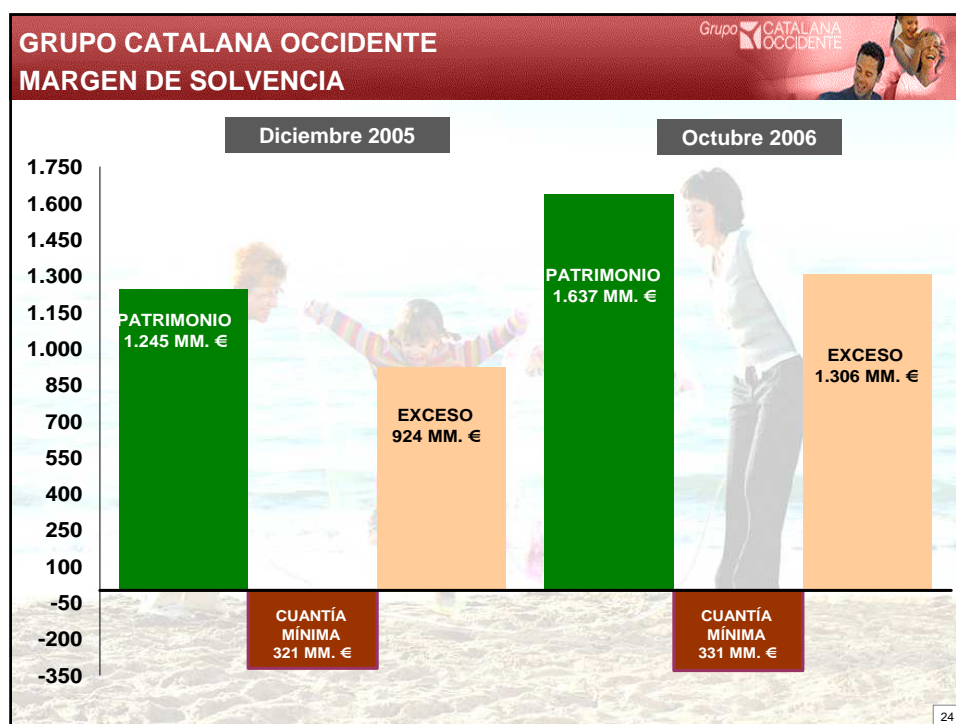
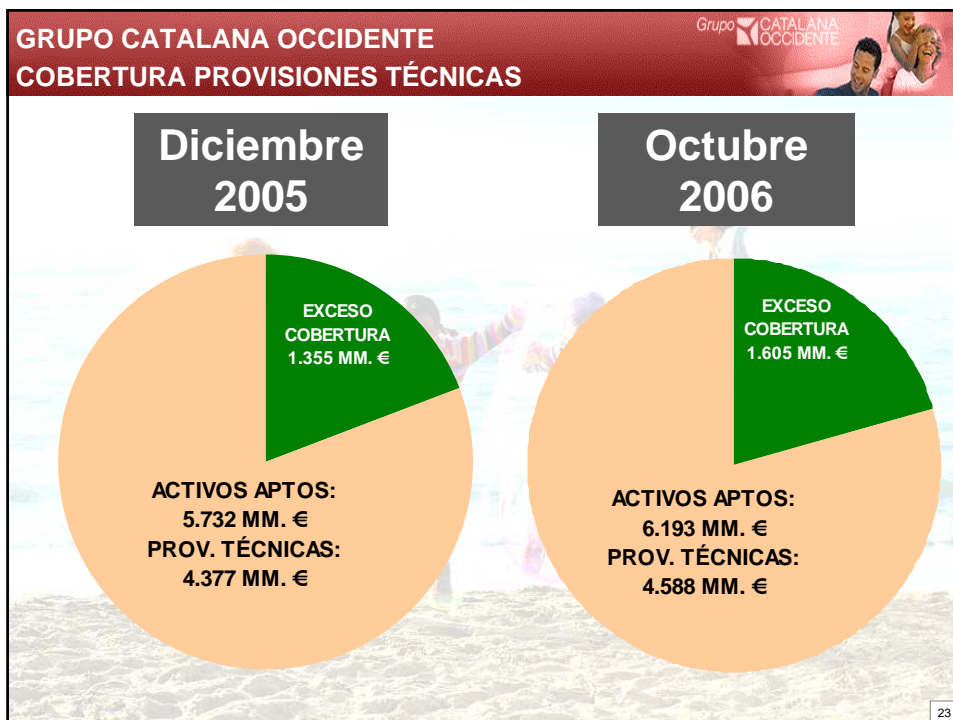
21

**GRUPO CATALANA OCCIDENTE**  
**FONDOS GESTIONADOS**

Grupo CATALANA OCCIDENTE



22







# 5 OBJETIVOS 2007

11

**GRUPO CATALANA OCCIDENTE**  
**OBJETIVOS PARA EL 2007**



**CRECIMIENTO INTERNO**  
Desarrollo de la Red

**EQUILIBRIO TÉCNICO**  
Mantenimiento márgenes en términos absolutos

**MEJORA EFICACIA**  
Control del Gasto – Sinergias

26

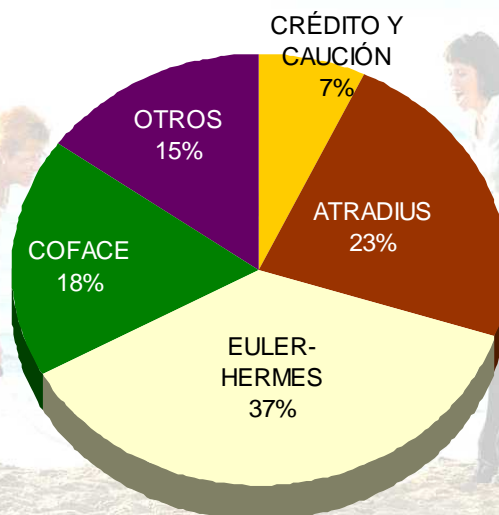


# 6 ATRADIUS

11

GRUPO CATALANA OCCIDENTE  
LÍDERES MUNDIALES EN SEGURO DE CRÉDITO

Grupo CATALANA OCCIDENTE

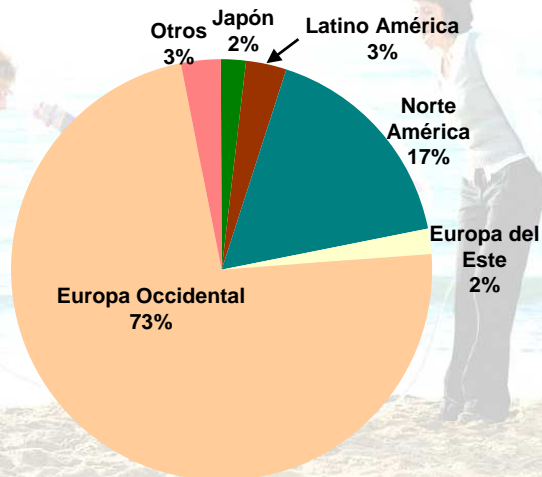


28

**GRUPO CATALANA OCCIDENTE**  
**EL MERCADO MUNDIAL DEL SEGURO DE CRÉDITO**

Grupo CATALANA OCCIDENTE

**Mercado Total aproximado de 5.500 Millones de Euros**



29

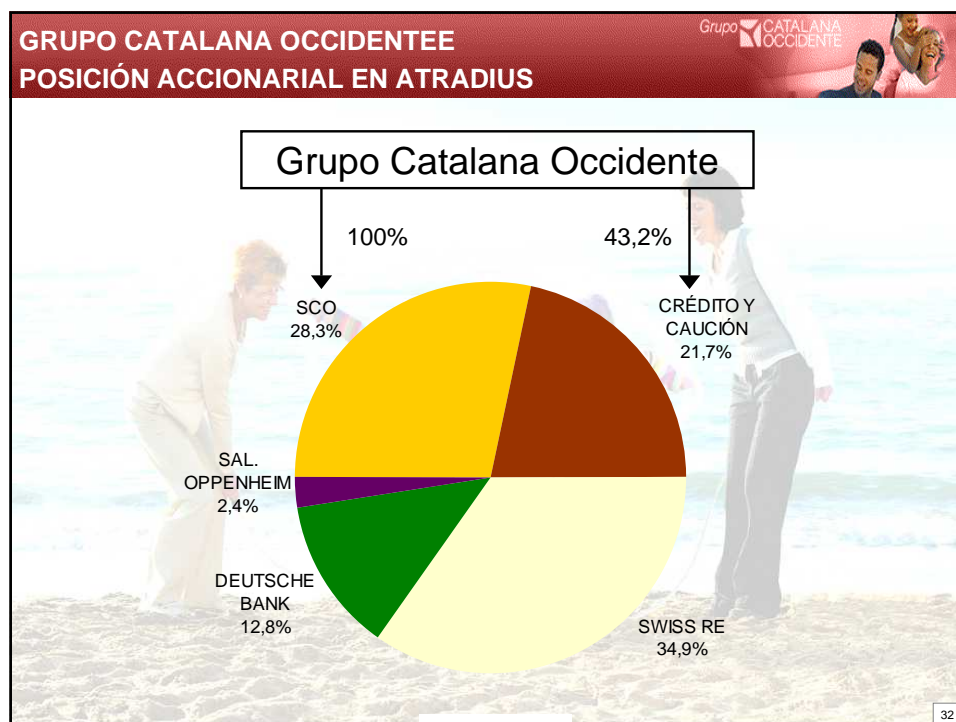
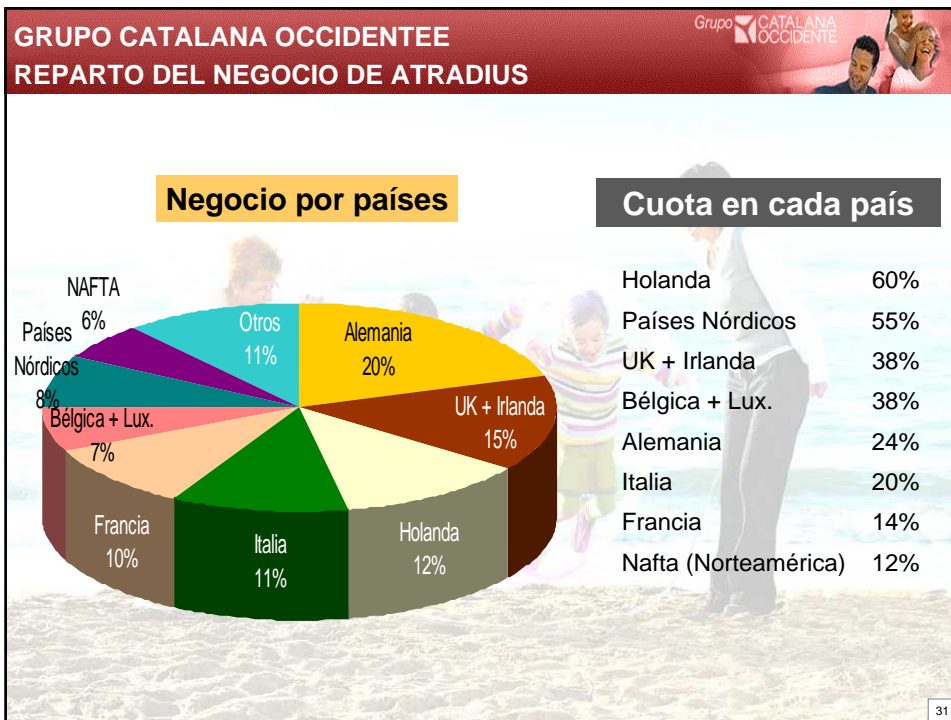
**GRUPO CATALANA OCCIDENTE**  
**EVOLUCIÓN DE ATRADIUS**

Grupo CATALANA OCCIDENTE

(cifras en millones de euros)

	2003	2004	2005
INGRESOS TOTALES	1.323	1.277	1.251
BENEFICIO NETO	15	51	100
PATRIMONIO NETO	395	503	605
Nº DE EMPLEADOS	3.625	3.600	3.230

30



GRUPO CATALANA OCCIDENTEE					
INVERSIONES EN ATRADIUS: SEGUROS CATALANA OCCIDENTE (SCO) Y CRÉDITO Y CAUCIÓN (CyC)					
Compras Realizadas		Miles €	nº Acciones	%	€/ Acción
Agosto 2003 (+ Opción SCO)	CyC	33.845	3.500.000	7,00%	9,67
	SCO	655	67.735	0,14%	9,67
Septiembre 2004 (Ampliación)	CyC	43.230	3.300.000	5,00%	13,10
	SCO	43.230	3.300.000	5,00%	13,10
Septiembre 2005 (Ejerc. Opción)	SCO	52.000	3.969.466	7,01%	13,10
Mayo 2006	CyC	95.315	5.500.000	9,72%	17,33
	SCO	150.126	8.662.798	15,31%	17,33
Compras Totales	CyC	172.390	12.300.000	21,73%	14,02
	SCO	246.011	15.999.999	28,27%	15,38
Total CyC + SCO		418.401	28.299.999	49,99%	14,78

33

# 7 EVOLUCIÓN BURSÁTIL Y RETRIBUCIÓN AL ACCIONISTA

