

FONCAIXA EQUILIBRIO PLUS, FI

Nº Registro CNMV: 2505

Informe Semestral del Primer Semestre 2010

Gestora: INVERCAIXA GESTION, S.A., SGIIC

Depositario: CAJA DE AHORROS Y PENSIONES DE BARCELONA

Auditor: DELOITTE, S.L.

Grupo Gestora: LA CAIXA

Grupo Depositario: LA CAIXA

Rating Depositario: Aa2 (Moody's)

El presente informe, junto con los últimos informes periódicos, se encuentran disponibles por medios telemáticos en www.laCaixa.es - Inversión y bolsa - Mapa de Fondos.

La Entidad Gestora atenderá las consultas de los clientes, relacionadas con las IIC gestionadas en:

Dirección

Av. Diagonal, 621, Torre 2 Planta 7ª - 08028 Barcelona

Correo Electrónico

a través del formulario disponible en www.laCaixa.es - Inversión y bolsa - Atención al cliente - Correo electrónico

Asimismo cuenta con un departamento o servicio de atención al cliente encargado de resolver las quejas y reclamaciones. La CNMV también pone a su disposición la Oficina de Atención al Inversor (902 149 200, e-mail: inversores@cnmv.es).

INFORMACIÓN FONDO

Fecha de registro: 23/11/2001

1. Política de inversión y divisa de denominación

Categoría

Tipo de fondo: fondo que invierte más del 10% en otros fondos y/o sociedades Vocación inversora: Renta Fija Mixto Internacional Perfil de Riesgo: Medio

Descripción general

Política de inversión: Fondo que invierte en los distintos mercados en los porcentajes más adecuados, optimizando la rentabilidad de la cartera para cada nivel de riesgo asumido. La exposición máxima a renta variable es del 20%. En cuanto a renta fija, la duración media de la cartera así como la exposición a activos de renta fija pública o privada se adaptará a las expectativas que se tengan de la evolución del mercado. Podrá invertir sin límite definido en otras IIC de carácter financiero.

Operativa en instrumentos derivados

El fondo ha realizado operaciones con instrumentos derivados con la finalidad de inversión para gestionar de un modo más eficaz la cartera.

Una información más detallada sobre la política de inversión del Fondo se puede encontrar en su folleto informativo.

Divisa de denominación EUR

2. Datos económicos

	Periodo actual	Periodo anterior	2010	2009
Índice de rotación de la cartera	0,00	0,42	0,00	0,74
Rentabilidad media de la liquidez (% anualizado)	0,37	0,35	0,37	0,66

Nota: El período se refiere al trimestre o semestre, según sea el caso. En el caso de IIC cuyo valor liquidativo no se determine diariamente, éste dato y el de patrimonio se refieren a los últimos disponibles

2.1.b) Datos generales.

Cuando no exista información disponible las correspondientes celdas aparecerán en blanco

	Periodo actual	Periodo anterior
Nº de Participaciones	18.645.995,31	7.964.571,91
Nº de Partícipes	2.914	1.499
Beneficios brutos distribuidos por participación (EUR)	0,00	0,00
Inversión mínima (EUR)	600,00	

Fecha	Patrimonio fin de periodo (miles de EUR)	Valor liquidativo fin del período (EUR)
Periodo del informe	260.557	13,9739
2009	109.732	13,7775
2008	74.173	12,2698
2007	224.319	13,5431

	% efectivamente cobrado		Base de cálculo	Sistema de imputación
	Periodo	Acumulada		
Comisión de gestión	0,38	0,38	patrimonio	al fondo
Comisión de depositario	0,03	0,03	patrimonio	

2.2 Comportamiento

Cuando no exista información disponible las correspondientes celdas aparecerán en blanco

A) Individual. Divisa EUR

Rentabilidad (% sin anualizar)

	Acumulad o año t actual	Trimestral				Anual			
		Último trim (0)	Trim-1	Trim-2	Trim-3	Año t-1	Año t-2	Año t-3	Año t-5
Rentabilidad IIC									

Rentabilidades extremas (i)	Trimestre actual		Último año		Últimos 3 años	
	%	Fecha	%	Fecha	%	Fecha
Rentabilidad mínima (%)						
Rentabilidad máxima (%)						

(i) Sólo se informa para las clases con una antigüedad mínima del periodo solicitado y siempre que no se haya modificado su vocación inversora

Se refiere a las rentabilidades máximas y mínimas entre dos valores liquidativos consecutivos.

La periodicidad de cálculo del valor liquidativo es *diaria*

Recuerde que rentabilidades pasadas no presuponen rentabilidades futuras. Sólo se informa si se ha mantenido una política de inversión homogénea en el período.

Medidas de riesgo (%)

	Acumulad o año t actual	Trimestral				Anual			
		Último trim (0)	Trim-1	Trim-2	Trim-3	Año t-1	Año t-2	Año t-3	Año t-5
Volatilidad(ii) de:									
Valor liquidativo									
Ibex-35									
Letra Tesoro 1 año									
VaR histórico(iii)									

(ii) Volatilidad histórica: Indica el riesgo de un valor en un periodo, a mayor volatilidad mayor riesgo. A modo comparativo se ofrece la volatilidad de distintas referencias. Sólo se informa de la volatilidad para los períodos con política de inversión homogénea.

(iii) VaR histórico: Indica lo máximo que se puede perder, con un nivel de confianza del 99%, en el plazo de 1 mes, si se repitiese el comportamiento de la IIC de los últimos 5 años. El dato es a finales del periodo de referencia.

Gastos (% s/ patrimonio medio)

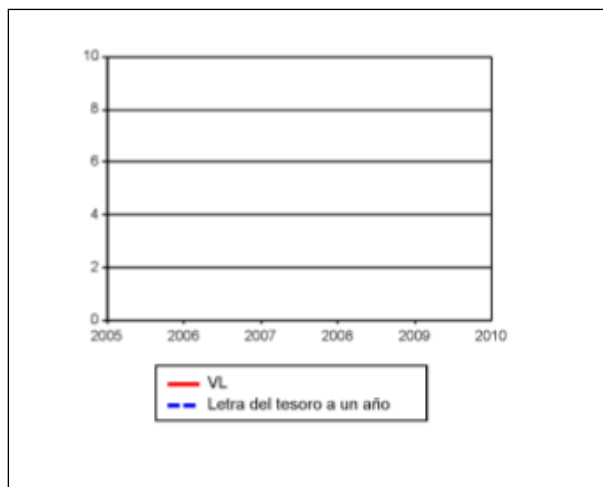
	Acumulado 2010	Trimestral				Anual			
		Último trim (0)	Trim-1	Trim-2	Trim-3	2009	2008	2007	Año t-5
Ratio total de gastos (iv)	0,41	0,22	0,18	0,22	0,24	0,98	1,07	1,12	
Ratio total de gastos sintético(v)	0,69	0,22	0,38	0,40	0,42	1,61			

(iv) Incluye todos los gastos directos soportados en el periodo de referencia: comisión de gestión, comisión de depositario, auditoría, servicios bancarios, y resto de gastos de gestión corriente, en términos de porcentaje sobre patrimonio medio del periodo.

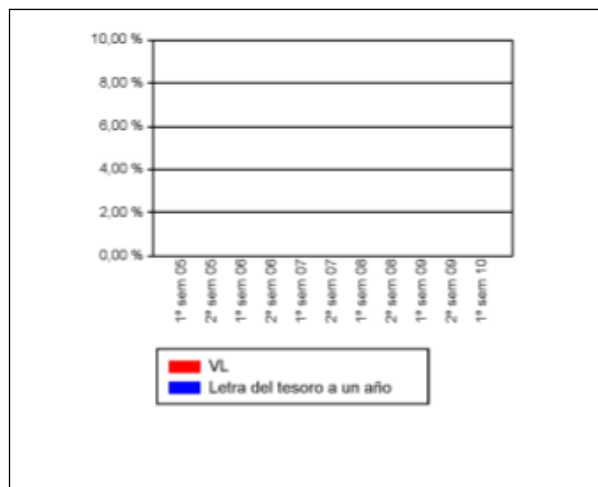
(v) En el caso de fondos/compartimentos que invierten más de un 10% de su patrimonio en otras IIC este ratio incluye, de forma adicional al anterior, los gastos soportados indirectamente, derivados de esas inversiones.

En el caso de inversiones en IIC que no calculan su ratio de gastos, éste se ha estimado para incorporarlo en el ratio de gastos sintético.

Evolución del valor liquidativo últimos 5 años



Rentabilidad semestral de los últimos 5 años



El 2 de junio de 2010 se modificó la vocación inversora del compartimento pasando a ser de RENTA FIJA MIXTA INTERNACIONAL por ello solo se muestran datos sobre el fondo a partir de ese momento. "Se puede encontrar información adicional en el Anexo de este informe"

B) Comparativa

Durante el periodo de referencia, la rentabilidad media en el periodo de referencia de los fondos gestionados por la Sociedad Gestora se presenta en el cuadro adjunto. Los fondos se agrupan según su vocación inversora.

Vocación inversora	Patrimonio gestionado* (miles de euros)	Nº de partícipes*	Rentabilidad Semestral media**
Monetario	241.644	13.639	-0,39
Renta Fija Euro	4.075.211	82.447	-0,65
Renta Fija Internacional	41.345	2.620	15,78
Renta Fija Mixta Euro	669.275	7.113	-1,09
Renta Fija Mixta Internacional	104.408	4.652	-1,28
Renta Variable Mixta Euro	0	0	0,00
Renta Variable Mixta Internacional	159.133	4.257	-1,07
Renta Variable Euro	422.358	44.735	-12,93
Renta Variable Internacional	521.731	64.711	0,18
IIC de Gestión Pasiva(1)	402.842	43.966	-14,12
Garantizado de Rendimiento Fijo	3.078.074	72.872	-0,51
Garantizado de Rendimiento Variable	1.431.860	75.067	-1,02
De Garantía Parcial	13.408	191	-3,74
Retorno Absoluto	226.917	12.936	-0,12
Global	510.591	8.975	1,31
Total fondos	11.898.797	438.185	-1,31

*Medias.

(1): incluye IIC que replican o reproducen un índice, fondos cotizados (ETF) e IIC con objetivo concreto de rentabilidad no garantizado.

**Rentabilidad media ponderada por patrimonio medio de cada FI en el periodo

2.3 Distribución del patrimonio al cierre del período (Importes en miles de EUR)

	Fin período actual	Fin período anterior
--	--------------------	----------------------

Distribución del patrimonio	Fin período actual		Fin período anterior	
	Importe	% sobre patrimonio	Importe	% sobre patrimonio
(+) INVERSIONES FINANCIERAS	227.753	87,41	103.954	94,73
* Cartera interior	189.577	72,76	70.787	64,51
* Cartera exterior	38.064	14,61	33.158	30,22
* Intereses de la cartera de inversión	112	0,04	9	0,01
* Inversiones dudosas, morosas o en litigio	0	0,00	0	0,00
(+) LIQUIDEZ (TESORERÍA)	28.759	11,04	4.646	4,23
(+/-) RESTO	4.045	1,55	1.132	1,03
TOTAL PATRIMONIO	260.557	100,00 %	109.732	100,00 %

Notas:

El período se refiere al trimestre o semestre, según sea el caso.

Las inversiones financieras se informan a valor e estimado de realización.

2.4 Estado de variación patrimonial

	% sobre patrimonio medio			% variación respecto fin periodo anterior
	Variación del período actual	Variación del período anterior	Variación acumulada anual	
PATRIMONIO FIN PERIODO ANTERIOR (miles de EUR)	109.732	62.166	109.732	
± Suscripciones/ reembolsos (neto)	92,99	54,43	92,99	250,96
- Beneficios brutos distribuidos	0,00	0,00	0,00	0,00
± Rendimientos netos	0,66	6,26	0,66	780,85
(+) Rendimientos de gestión	1,05	6,69	1,05	11,99
+ Intereses	0,10	0,04	0,10	385,18
+ Dividendos	0,02	0,00	0,02	0,00
± Resultados en renta fija (realizadas o no)	-0,03	-0,01	-0,03	787,50
± Resultados en renta variable (realizadas o no)	-0,17	0,00	-0,17	0,00
± Resultados en depósitos (realizadas o no)	0,00	0,00	0,00	0,00
± Resultado en derivados (realizadas o no)	-1,08	0,67	-1,08	-432,29
± Resultado en IIC (realizados o no)	1,89	6,10	1,89	-36,19
± Otros resultados	0,32	-0,11	0,32	-692,21
± Otros rendimientos	0,00	0,00	0,00	0,00
(-) Gastos repercutidos	-0,42	-0,46	-0,42	527,51
- Comisión de gestión	-0,38	-0,42	-0,38	81,92
- Comisión de depositario	-0,03	-0,03	-0,03	78,38
- Gastos por servicios exteriores	0,00	0,00	0,00	1,32
- Otros gastos de gestión corriente	0,00	0,00	0,00	122,84
- Otros gastos repercutidos	-0,01	-0,01	-0,01	243,05
(+) Ingresos	0,03	0,03	0,03	241,35
+ Comisiones de descuento a favor de la IIC	0,00	0,00	0,00	0,00
+ Comisiones retrocedidas	0,03	0,03	0,03	158,12
+ Otros ingresos	0,00	0,00	0,00	83,23
PATRIMONIO FIN PERIODO ACTUAL (miles de EUR)	260.557	109.732	260.557	

Nota: El período se refiere al trimestre o semestre, según sea el caso.

3. Inversiones financieras

3.1 Inversiones financieras a valor estimado de realización (en miles de EUR) y en porcentaje sobre el patrimonio, al cierre del periodo

Descripción de la inversión y emisor	Divisa	Periodo actual		Periodo anterior	
		Valor de mercado	%	Valor de mercado	%
ES0314840184 - BONOS CAIXA CATALUNYA 3 2014-10-29	EUR	1.461	0,56	1.535	1,40
Total Renta Fija Privada Cotizada mas de 1 año		1.461	0,56	1.535	1,40
TOTAL RENTA FIJA COTIZADA		1.461	0,56	1.535	1,40
ES0L01104212 - LETRAS TESORO PUBLICO 1.21700098 2010-07-01	EUR	135.017	51,82		
ES0000012106 - BONOS TESORO PUBLICO .79100182 2010-06-16	EUR	0	0,00	10.708	9,76
TOTAL ADQUISICIÓN TEMPORAL DE ACTIVOS		135.017	51,82	10.708	9,76
TOTAL RENTA FIJA		136.478	52,38	12.243	11,16
ES0173516115 - ACCIONES REPSOL-YPF	EUR	167	0,06		
ES0176252718 - ACCIONES SOL MELIA	EUR	50	0,02		
ES0178430E18 - ACCIONES TELEFONICA	EUR	84	0,03		
TOTAL RV COTIZADA		301	0,11		
TOTAL RENTA VARIABLE		301	0,11		
ES0178596039 - PARTICIPACIONES LA CAIXA GESTIO	EUR			3.185	2,90
ES0184923037 - PARTICIPACIONES INVERCAIXA G	EUR	1.468	0,56	1.536	1,40
ES0105002036 - PARTICIPACIONES LA CAIXA GESTIO	EUR			22.325	20,35
ES0105002036 - PARTICIPACIONES INVERCAIXA G	EUR	31.509	12,09		
ES0137896033 - PARTICIPACIONES INVERCAIXA G	EUR	6.430	2,47	7.769	7,08
ES0137934032 - PARTICIPACIONES INVERCAIXA G	EUR			116	0,11
ES0138035037 - PARTICIPACIONES INVERCAIXA G	EUR			3.149	2,87
ES0138219037 - PARTICIPACIONES INVERCAIXA G	EUR	13.393	5,14	18.311	16,69
ES0164851034 - PARTICIPACIONES LA CAIXA GESTIO	EUR			2.154	1,96
TOTAL IIC		52.800	20,26	58.545	53,36
TOTAL INVERSIONES FINANCIERAS INTERIOR		189.579	72,75	70.787	64,52
DE0001135309 - BONOS DEUTSCHLAND 4 2016-07-04	EUR	1.691	0,65		
FR0010288357 - BONOS FRECH TREASURY 3.25 2016-04-25	EUR	1.589	0,61		
IT0004019581 - BONOS ITALY 3.75 2016-08-01	EUR	773	0,30		
Total Deuda Pública Cotizada mas de 1 año		4.054	1,56		
XS0454392084 - BONOS BANK OF IRELAND .748 2010-09-25	EUR	1.377	0,53	1.377	1,26
Total Renta Fija Privada Cotizada menos de 1 año		1.377	0,53	1.377	1,26
TOTAL RENTA FIJA COTIZADA		5.432	2,09	1.377	1,26
TOTAL RENTA FIJA		5.432	2,09	1.377	1,26
US0378331005 - ACCIONES APPLE	USD	61	0,02		
US0605051046 - ACCIONES BANK OF AMERICA	USD	74	0,03		
US17275R1023 - ACCIONES CISCO	USD	73	0,03		
US1912161007 - ACCIONES COCACOLA	USD	87	0,03		
US2193501051 - ACCIONES CORNING INC	USD	77	0,03		
US38259P5089 - ACCIONES GOOGLE INC	USD	75	0,03		
US4385161066 - ACCIONES HONEYWELL	USD	74	0,03		
US4581401001 - ACCIONES INTEL	USD	54	0,02		
US46625H1005 - ACCIONES JPMORGAN CHASE	USD	47	0,02		
US71654V1017 - ACCIONES PETROLEO	USD	81	0,03		
US7170811035 - ACCIONES PFIZER	USD	75	0,03		
US8998961044 - ACCIONES TUPPERWARE BRAN	USD	78	0,03		
US91912E1055 - ACCIONES VALE SA-ADR	USD	77	0,03		
US92855S2005 - ACCIONES A VIVO PARTICIP	USD	63	0,02		
US9311421039 - ACCIONES WAL-MART STORES	USD	66	0,03		
JP3421800008 - ACCIONES SECOM	JPY	73	0,03		
KYG750041041 - ACCIONES RENHE COMMERCIA	HKD	78	0,03		
KYG875721485 - ACCIONES TENCENT HOLDING	HKD	71	0,03		
CNE1000002H1 - ACCIONES CHINA CONSTRUC	HKD	74	0,03		
GB0005405286 - ACCIONES HSBC	GBP	157	0,06		
GB0031411001 - ACCIONES XSTRATA	GBP	64	0,02		
LU0323134006 - ACCIONES ARCELOR	EUR	120	0,05		
FR0010242511 - ACCIONES ELECTRICITE DE	EUR	53	0,02		
FI0009014575 - ACCIONES OUTOTEC OYJ	EUR	63	0,02		
FR0000120172 - ACCIONES CARREFOUR	EUR	162	0,06		
FR0000120271 - ACCIONES TOTAL FINA	EUR	96	0,04		
FR0000120578 - ACCIONES SANOFI-AVENTIS	EUR	65	0,02		
FR0000120628 - ACCIONES AXA	EUR	118	0,05		
FR0000124141 - ACCIONES VIVENDI ENVIRON	EUR	62	0,02		
FR0000125486 - ACCIONES VINCI	EUR	85	0,03		
FR0000131104 - ACCIONES BNP	EUR	82	0,03		
DE0005151005 - ACCIONES BASF	EUR	49	0,02		
DE0007100000 - ACCIONES DAIMLER AG	EUR	60	0,02		
DE0007236101 - ACCIONES SIEMENS	EUR	155	0,06		
DE0007500001 - ACCIONES THYSSEN KRUPP	EUR	49	0,02		
DE0008232125 - ACCIONES LUFTHANSA	EUR	59	0,02		
DE0008404005 - ACCIONES ALLIANZ	EUR	63	0,02		
BE0003793107 - ACCIONES ANHEUSER-BUSCH	EUR	33	0,01		

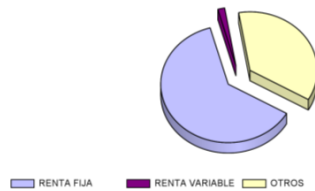
Descripción de la inversión y emisor	Divisa	Periodo actual		Periodo anterior	
		Valor de mercado	%	Valor de mercado	%
NL0006034001 - ACCIONES ASML HOLDING NV	EUR	74	0,03		
CH0012221716 - ACCIONES ABB	CHF	79	0,03		
CH0038863350 - ACCIONES NESTLE	CHF	103	0,04		
CH0012032048 - ACCIONES ROCHE	CHF	105	0,04		
CH0012138530 - ACCIONES CREDIT SUISSE	CHF	121	0,05		
TOTAL RV COTIZADA		3.437	1,31		
TOTAL RENTA VARIABLE		3.437	1,31		
LU0129488242 - PARTICIPACIONES JP MORGAN	USD	799	0,31		
LU0132183319 - PARTICIPACIONES PIIONEER ASSET	USD			2.679	2,44
LU0191251650 - PARTICIPACIONES ING INVEST LUX	USD	2.781	1,07		
LU0226954369 - PARTICIPACIONES ROBECO LUX	USD	277	0,11	2.451	2,23
LU0229520647 - PARTICIPACIONES NORDEA INVESTME	USD	237	0,09		
LU0229944334 - PARTICIPACIONES FRANKLIN ADVISE	USD	268	0,10		
LU0256836254 - PARTICIPACIONES PICTET FUNDS/LU	USD	0	0,00	2.164	1,97
LU0106252389 - PARTICIPACIONES SCHRODER INVEST	USD	781	0,30		
LU0107852435 - PARTICIPACIONES JULIUS BAER	USD	2.794	1,07		
LU0201576070 - PARTICIPACIONES CREDIT AG ASSET	USD	266	0,10		
LU0318941159 - PARTICIPACIONES FIL LIMITED/BER	USD	425	0,16	1.060	0,97
LU0328685416 - PARTICIPACIONES PICTET ASSET	USD	794	0,30		
LU0360477805 - PARTICIPACIONES MORGAN STANLEY	USD	175	0,07		
IE00B1926F94 - PARTICIPACIONES LEGG MASON EURO	USD	0	0,00	492	0,45
IE00B1CD5645 - PARTICIPACIONES ALLIANZ IRELAND	USD	221	0,08	4.130	3,76
IE0009514872 - PARTICIPACIONES JANUS WORLD	USD	229	0,09		
IE0030382026 - PARTICIPACIONES INVESCO ASSET	USD	451	0,17		
JP3027630007 - ETF NOMURA ASSET MA	JPY	48	0,02		
IE00B0M63730 - ETF BARCLAYS IRELAN	GBP	84	0,03		
GB00B11V7T69 - PARTICIPACIONES BLACKROCK LUXEM	GBP	632	0,24	307	0,28
GB00B62ZD611 - PARTICIPACIONES HENDERSON GL	EUR	479	0,18		
IE00B23S7M59 - PARTICIPACIONES MELLON GL	EUR	0	0,00	1.043	0,95
IE00B3VHWQ03 - PARTICIPACIONES GLG PARTNERS LP	EUR	806	0,31		
IE00B4R5BP74 - PARTICIPACIONES PIMCO GLOBAL AD	EUR	764	0,29		
LU0011846440 - PARTICIPACIONES MERRIL LYNCH	EUR	664	0,25	4.409	4,02
LU0100598282 - PARTICIPACIONES INVESCO	EUR	424	0,16		
LU0219424487 - PARTICIPACIONES MFS INTERNAT	EUR	0	0,00	2.809	2,56
LU0438635095 - PARTICIPACIONES MERRIL LY INVST	EUR	907	0,35	361	0,33
LU0442866884 - PARTICIPACIONES IRBS LUXEMBOU SA	EUR	765	0,29	402	0,37
LU0453475088 - PARTICIPACIONES RWC ASSET MNG	EUR	624	0,24		
LU0330655316 - PARTICIPACIONES AVIVA HOLDINGS	EUR	844	0,32	362	0,33
LU0333226230 - PARTICIPACIONES MERRILL LYNCH	EUR	0	0,00	181	0,16
LU0346388373 - PARTICIPACIONES FIDELITY INTER	EUR	420	0,16		
LU0129415286 - PARTICIPACIONES JP MORGAN INV	EUR	1.302	0,50		
LU0273792142 - PARTICIPACIONES JP MORGAN INVES	EUR	0	0,00	179	0,16
LU0298501601 - PARTICIPACIONES HSBC INVESTMENT	EUR	820	0,31		
LU0311109473 - PARTICIPACIONES SGAM LUXEMBOUR	EUR	254	0,10	168	0,15
LU0318939500 - PARTICIPACIONES FIDELITY INTER	EUR	673	0,26		
LU0194605092 - PARTICIPACIONES FORTIS L FUND	EUR	862	0,33		
LU0195140214 - PARTICIPACIONES DWS	EUR			387	0,35
LU0195950059 - PARTICIPACIONES FRANKLIN MUTUAL	EUR	510	0,20		
LU0195950992 - PARTICIPACIONES FRANKLIN TEMPLE	EUR	454	0,17		
LU0196034663 - PARTICIPACIONES HENDERSON GL	EUR	159	0,06	987	0,90
LU0196036957 - PARTICIPACIONES HENDERSON GL	EUR	500	0,19	2.726	2,48
LU0182985381 - PARTICIPACIONES BBVA & PARTNERS	EUR	1.145	0,44	1.334	1,22
LU0186679246 - PARTICIPACIONES JULIUS BAER	EUR	870	0,33	363	0,33
LU0130728842 - PARTICIPACIONES PICTET GESTION	EUR	244	0,09		
FR0000438707 - PARTICIPACIONES DEXIA	EUR	415	0,16	788	0,72
FR0000984379 - PARTICIPACIONES EXANE STRUCTURE	EUR	766	0,29	485	0,44
FR0000991747 - PARTICIPACIONES DEXIA MANAGEMEN	EUR	545	0,21	355	0,32
FR0010016477 - PARTICIPACIONES DEXIA	EUR	378	0,15	375	0,34
FR0010144568 - PARTICIPACIONES CREDIT AG ASSET	EUR	698	0,27	246	0,22
FR0010259937 - PARTICIPACIONES CREDIT AG ASSET	EUR	608	0,23	357	0,32
FR0010288860 - PARTICIPACIONES CPR ASSET MANAG	EUR			183	0,17
TOTAL IIC		29.164	11,15	31.781	28,94
TOTAL INVERSIONES FINANCIERAS EXTERIOR		38.032	14,55	33.158	30,20
TOTAL INVERSIONES FINANCIERAS		227.611	87,30	103.945	94,72

Notas: El período se refiere al final del trimestre o semestre, según sea el caso.

Los productos estructurados suponen un % de la cartera de inversiones financieras del fondo o compartimento.

3.2 Distribución de las inversiones financieras, al cierre del período: Porcentaje respecto al patrimonio total

--



3.3 Operativa en derivados. Resumen de las posiciones abiertas al cierre del periodo (importes en miles de EUR)

Subyacente	Instrumento	Importe nominal comprometido	Objetivo de la inversión
Total subyacente renta fija		0	
Total subyacente renta variable		0	
Total subyacente tipo de cambio		0	
Total otros subyacentes		0	
TOTAL DERECHOS		0	
EURO BOBL 5YR	FUTUROS COMPRADOS	11.607	Inversión
EURO BUND 10YR	FUTUROS COMPRADOS	16.950	Inversión
SCHATZ	FUTUROS COMPRADOS	15.553	Inversión
B ANHEUSER 0117	COMPRAS AL CONTADO	1.535	Inversión
B ARC MIT 0616	COMPRAS AL CONTADO	187	Inversión
B ARC MIT 0616	COMPRAS AL CONTADO	818	Inversión
B BARCLAYS 0315	COMPRAS AL CONTADO	910	Inversión
B IMP T 170216	COMPRAS AL CONTADO	1.443	Inversión
Total subyacente renta fija		49004	
IBEX35 IDX	FUTUROS VENDIDOS	184	Inversión
S&P 500 IDX	FUTUROS VENDIDOS	10.240	Inversión
EUROSTOXX50 IDX	FUTUROS COMPRADOS	10.092	Inversión
FTSE 100	FUTUROS COMPRADOS	3.035	Inversión
FTSE/JSE TOP	FUTUROS COMPRADOS	249	Inversión
S&P EMINI	FUTUROS COMPRADOS	15.674	Inversión
SMI IDX	FUTUROS COMPRADOS	922	Inversión
TOPIX INDEX	FUTUROS COMPRADOS	926	Inversión
Total subyacente renta variable		41321	
CHF	VENTAS CONTADO	24	Inversión

Subyacente	Instrumento	Importe nominal comprometido	Objetivo de la inversión
GBP	VENTAS CONTADO	44	Inversión
ZAR	VENTAS CONTADO	7	Inversión
AUD/USD 1000	FUTUROS VENDIDOS USD	614	Inversión
EUROUSD FIX	FUTUROS VENDIDOS USD	13.090	Inversión
FUT CURRENCY CA	FUTUROS VENDIDOS USD	689	Inversión
EURO YEN FIXING	FUTUROS VENDIDOS JPY	299	Inversión
JPY-USD FIXING	FUTUROS VENDIDOS JPY	576	Inversión
EURO GBP CURREN	FUTUROS VENDIDOS GBP	1.298	Inversión
EURO CHF CURREN	FUTUROS VENDIDOS CHF	398	Inversión
JPY-USD FIXING	FUTUROS COMPRADOS USD	576	Inversión
EUR/SEK CURENC	FUTUROS COMPRADOS SEK	599	Inversión
EURO/NOK CURRE	FUTUROS COMPRADOS NOK	501	Inversión
FUT CURRENCY CA	FUTUROS COMPRADOS CAD	689	Inversión
AUD/USD 1000	FUTUROS COMPRADOS AUD	614	Inversión
CHF	COMPRAS CONTADO	24	Inversión
CHF	COMPRAS CONTADO	24	Inversión
GBP	COMPRAS CONTADO	44	Inversión
GBP	COMPRAS CONTADO	44	Inversión
ZAR	COMPRAS CONTADO	7	Inversión
ZAR	COMPRAS CONTADO	7	Inversión
USD	COMPRAS A PLAZO	388	Inversión
Total subyacente tipo de cambio		20556	
Total otros subyacentes		0	
TOTAL OBLIGACIONES		110880	

4. Hechos relevantes

	SI	NO
a. Suspensión temporal de suscripciones/reembolsos		X

	SI	NO
b. Reanudación de suscripciones/reembolsos		X
c. Reembolso de patrimonio significativo		X
d. Endeudamiento superior al 5% del patrimonio		X
e. Sustitución de la sociedad gestora		X
f. Sustitución de la entidad depositaria		X
g. Cambio de control de la sociedad gestora		X
h. Cambio en elementos esenciales del folleto informativo	X	
i. Autorización del proceso de fusión		X
j. Otros hechos relevantes		X

5. Anexo explicativo de hechos relevantes

Verificar y registrar con fecha 2 de junio de 2010 a solicitud de InverCaixa Gestión SGIIC, SAU, como Entidad Gestora, y de Caja de Ahorros y Pensiones de Barcelona, como Entidad Depositaria, la actualización del folleto explicativo de FONCAIXA PRIVADA MULTIGESTION ACTIVO ESTABLE, FI (inscrito en el Registro Administrativo de Fondos de Inversión de carácter financiero con el número 2.505), al objeto de, entre otros, modificar su política de inversión, elevar la inversión mínima inicial y a mantener y elevar el porcentaje anual máximo soportado indirectamente por el fondo como consecuencia de la inversión en otras IIC.

6. Operaciones vinculadas y otras informaciones

	SI	NO
a. Partícipes significativos en el patrimonio del fondo (porcentaje superior al 20%)		X
b. Modificaciones de escasa relevancia en el Reglamento	X	
c. Gestora y el depositario son del mismo grupo (según artículo 4 de la LMV)	X	
d. Se han realizado operaciones de adquisición y venta de valores en los que el depositario ha actuado como vendedor o comprador, respectivamente	X	
e. Se han adquirido valores o instrumentos financieros emitidos o avalados por alguna entidad del grupo de la gestora o depositario, o alguno de éstos ha actuado como colocador, asegurador, director o asesor, o se han prestado valores a entidades vinculadas.		X
f. Se han adquirido valores o instrumentos financieros cuya contrapartida ha sido otra una entidad del grupo de la gestora o depositario, u otra IIC gestionada por la misma gestora u otra gestora del grupo.	X	
g. Se han percibido ingresos por entidades del grupo de la gestora que tienen como origen comisiones o gastos satisfechos por la IIC.	X	
h. Otras informaciones u operaciones vinculadas	X	

7. Anexo explicativo sobre operaciones vinculadas y otras informaciones

Inscripción de la modificación de escasa relevancia del Reglamento de Gestión del Fondo por cambio de su denominación, que pasa a ser FONCAIXA EQUILIBRIO PLUS, FI (anteriormente denominado FONCAIXA PRIVADA MULTIGESTIÓN ACTIVO ESTABLE, FI).

d.1) El importe total de las adquisiciones en el período es 18.942.216,07 €. La media de las operaciones de adquisición del período respecto al patrimonio medio representa un 0,07 %.

d.2) El importe total de las ventas en el período es 20.084.391,86 €. La media de las operaciones de venta del período respecto al patrimonio medio representa un 0,07 %.

f) El importe total de las adquisiciones en el período es 43.563.100,00 €. La media de las operaciones de adquisición del período respecto al patrimonio medio representa un 0,15 %.

g) Los ingresos percibidos por entidades del grupo de la gestora que tiene como origen comisiones o gastos satisfechos por la IIC representan un 0,04% sobre el patrimonio medio del período.

h) Se han realizado operaciones de adquisición temporal de activos con pacto de recompra con el depositario por un importe de 4.063.558.058,60 €. La media de este tipo de operaciones en el período respecto al patrimonio medio representa un 13,94 %.

8. Información y advertencias a instancia de la CNMV

No aplicable

9. Anexo explicativo del informe periódico

Informe de Gestión

El crecimiento económico ha sido muy moderado en las zonas desarrolladas y mucho más sólido en las principales economías emergentes. Ha estado apoyado en la reposición de inventarios, estímulos fiscales al consumo y una paulatina recuperación del comercio mundial con los países emergentes. El sector industrial se ha recuperado ligeramente. Las presiones inflacionistas han sido limitadas y los Bancos Centrales de las zonas desarrolladas han mantenido los tipos de interés bajos. En este periodo, el foco de atención de los mercados ha estado en la crisis de financiación de los países periféricos, que se inició en Grecia y ha contagiado a Portugal, España e Italia. En este entorno, la aversión al riesgo de los inversores ha aumentado y la renta fija alemana y norteamericana han actuado como refugio, reduciéndose sus rentabilidades. Sin embargo, los bonos españoles han tenido un mal comportamiento (el bono a 2 años ha pasado del 1,87% al 2,96%). Los mercados de renta variable han sufrido caídas, especialmente Europa (EuroStoxx 50, -13,21%), acusando la crisis de países periféricos. El Dax Alemán ha sido el mejor índice (+0,14%) y el Ibex el peor (-22,42%). El S&P500 americano ha perdido un 7,57%, el Nikkei japonés un 11,04% y los emergentes globales un 7,22%.

El patrimonio del fondo ha aumentado en un 237,45% en el periodo y el número de participes en un 234,11%, debido a que el fondo ha participado en un proceso de fusión con otros fondos.

Los gastos soportados por el fondo han sido del 0,41% en el periodo.

La rentabilidad neta del fondo ha sido del 1,45%, superior a la media de la gestora. La diferencia de rentabilidad se explica por la vocación inversora específica del fondo.

Durante este periodo la estrategia del fondo, principalmente, ha consistido en mantener un nivel de inversión en renta fija, tanto en bonos de los gobiernos como en renta fija privada cercana al 80% y una duración entre 1 y 2 años. En renta variable se ha mantenido una inversión entorno al 10%, con una cartera diversificada globalmente. La inversión en divisas ha estado centrada fundamentalmente en dólares.

Dentro de la operativa normal del fondo se han realizado compras y ventas de bonos, acciones, participaciones de fondos y futuros, que junto con la evolución de la cartera han generado un resultado positivo para el fondo. La rentabilidad neta del fondo ha sido superior a la de la letra del tesoro a un año que ha sido del -0,38%.

El fondo ha realizado operaciones con instrumentos derivados con la finalidad de inversión para gestionar de un modo más eficaz la cartera.

El porcentaje total invertido en otras instituciones de Inversión Colectivas supone más del 10% del patrimonio del fondo, destacamos entre ellas, JB Local Emerging Bond y Goldman Sach Global High Yield.

La volatilidad del fondo ha sido superior a la de la letra del tesoro a un año.

Perspectivas para el 3º trimestre 2010:

Los indicadores adelantados apuntan una desaceleración de las tasas de crecimiento económico a partir del segundo semestre en las principales economías, incluidas las emergentes. Los planes de ajuste presupuestario en la mayoría de los países europeos, reducen las expectativas de crecimiento futuro, pero no prevemos una nueva recesión. En las zonas

desarrolladas, esperamos una inflación contenida y que los Bancos Centrales mantengan los tipos de interés bajos, mientras que en las zonas emergentes, continuará el endurecimiento de las condiciones financieras por el sobrecalentamiento de sus economías. La incertidumbre acerca de la financiación de los gobiernos y la evolución del crecimiento económico puede aumentar la prima de riesgo de los activos. Con estas perspectivas, la estrategia de inversión del fondo tratará de aprovechar todas las oportunidades que surjan en el mercado.