



TELEPIZZA®

Resultados Primer Trimestre 2003

Mayo 2003

Ventas Cadena

	1 Trimestre 2003	1 Trimestre 2002	D %
España	81,25	77,79	4,4%
Portugal	9,03	8,08	11,8%
Polonia *	5,77	5,85	-1,4%
Chile **	2,31	2,45	-5,8%
Subtotal Internacional	17,10	16,38	4,5%
Subtotal Ventas	98,35	94,17	4,4%
Países Franquiciados			
México	1,16	1,23	-5,2%
Francia	1,50	1,22	22,5%
Subtotal	2,66	2,45	8,6%
TOTAL VENTAS	101,01	96,61	4,5%

* Polonia: Crecimiento en moneda local: +14,4%

** Chile: Crecimiento en moneda local: +11,8%

Cifras en millones de euros

TELEPIZZA®

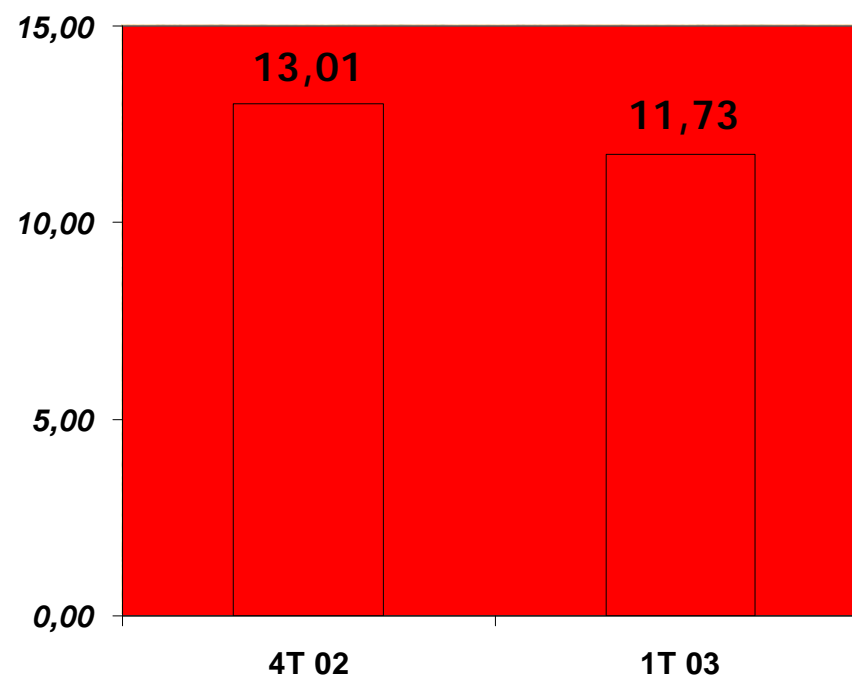
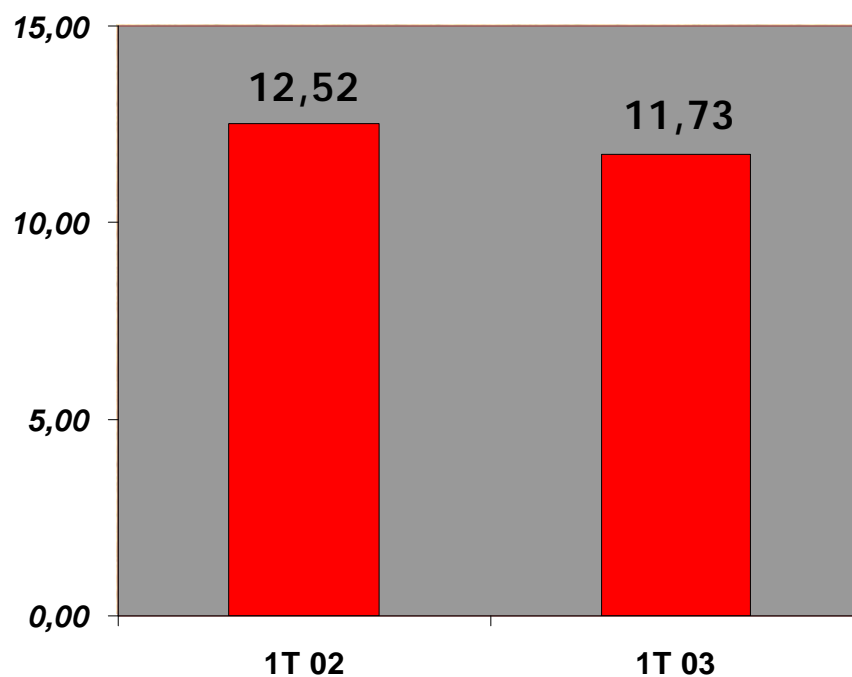
Cuenta de Pérdidas y Ganancias

	1º Trimestre 03	%	1º Trimestre 02	%	D %
Ventas netas	70,18	100,0%	72,20	100,0%	-2,8%
Otros ingresos de explotación	3,93	5,6%	3,39	4,7%	15,9%
Total Ingresos de Explotación	74,11	105,6%	75,59	104,7%	-2,0%
Coste de Producto	-20,15	-28,7%	-21,70	-30,1%	-7,2%
Margen Bruto	53,96	76,9%	53,89	74,6%	0,1%
Coste de Personal	-23,20	-33,1%	-22,88	-31,7%	1,4%
Otros Gastos operativos	-19,02	-27,1%	-18,49	-25,6%	2,9%
BA IIA (EBITDA)	11,73	16,7%	12,52	17,3%	-6,3%

Cifras en millones de euros

TELEPIZZA®

Evolución EBITDA



Cuenta de Pérdidas y Ganancias

	1T 2003	%	1 T 2002	%	D %
BAIIA (EBITDA)	11,73	16,7%	12,52	17,3%	-6,3%
Amortización	-4,86	-6,9%	-5,31	-7,4%	-8,4%
RESULTADO DE EXPLOTACIÓN	6,87	9,8%	7,21	10,0%	-4,7%
Resultados Financieros	-1,19	-1,7%	-1,44	-2,0%	-17,8%
Puesta en equivalencia	0,00	0,0%	-0,24	-0,3%	---
Diferencia Negativa de consolidación	0,00	---	0,00	---	---
Amortización Fondo de Comercio de Consolidación	-0,38	-0,5%	-0,37	-0,5%	0,8%
RESULTADO ORDINARIO	5,31	7,6%	5,15	7,1%	3,1%
Resultado Extraordinario	-3,60	-5,1%	-1,67	-2,3%	115,1%
RDO. CONSOLIDADO ANTES DE IMPUESTOS	1,72	2,4%	3,48	4,8%	-50,7%
Impuesto sobre Beneficios	-1,28	-1,8%	-1,21	-1,7%	5,6%
RESULTADO NETO CONSOLIDADO	0,44	0,6%	2,27	3,1%	-80,7%
Resultado atribuible a socios externos	-0,10	-0,1%	-0,14	-0,2%	-24,6%
RDO. ATRIBUIDO A LA SOC. DOMINANTE	0,34	0,5%	2,14	3,0%	-84,3%

Cifras en millones de euros

TELEPIZZA®

Situación Tiendas

mar-03

dic-02

ESPAÑA

538

538

INTERNACIONAL

322

320

Portugal

58

56

Polonia

79

77

Chile

28

28

SUBTOTAL

165

161

México

129

129

Francia

28

30

SUBTOTAL

157

159

TOTAL

860

858



Situación Tiendas

mar-03

dic- 2002

ESPAÑA	538		538	
Propias	241	44,8%	242	45,0%
Franquicias	297	55,2%	296	55,0%

INTERNACIONAL	322		320	
Propias	133	41,3%	135	42,2%
Franquicias	189	58,7%	185	57,8%

TOTAL	860		858	
Propias	374	43,5%	377	43,9%
Franquicias	486	56,5%	481	56,1%

TELEPIZZA®