

2T

2022

Resultados

**Viscofan** *Reshaping food and wellbeing.  
For many, for long.*



# Disclaimer

El presente documento puede contener manifestaciones de futuro sobre intenciones, expectativas o previsiones de la Compañía a la fecha de realización del mismo adicionales a la información financiera obligatoria cuyo único propósito es proporcionar información más detallada sobre perspectivas de comportamiento futuro.

Dichas intenciones, expectativas o previsiones no constituyen garantías de cumplimiento e implican riesgos, incertidumbres así como otros factores de relevancia que podrían determinar que los desarrollos y resultados concretos difieran sustancialmente de los expuestos en estas intenciones, expectativas o previsiones.

Esta circunstancia debe ser tenida en cuenta principalmente por todas aquellas personas o entidades que puedan tener que adoptar decisiones o elaborar o difundir opiniones relativas a valores emitidos por la Compañía y, en particular, por los analistas e inversores que manejen el presente documento.

La información financiera contenida en este documento ha sido elaborada bajo las Normas Internacionales de Información Financiera (NIIF). Esta información financiera no ha sido auditada y, en consecuencia, es susceptible de potenciales futuras modificaciones.

# Principales hitos 2T22

€305,2

millones

Ingresos

+28,5%

€64,8

millones

EBITDA

+1,5%

€37,4

millones

Resultado Neto

+10,2%

€40,7

millones

Capex 1S22

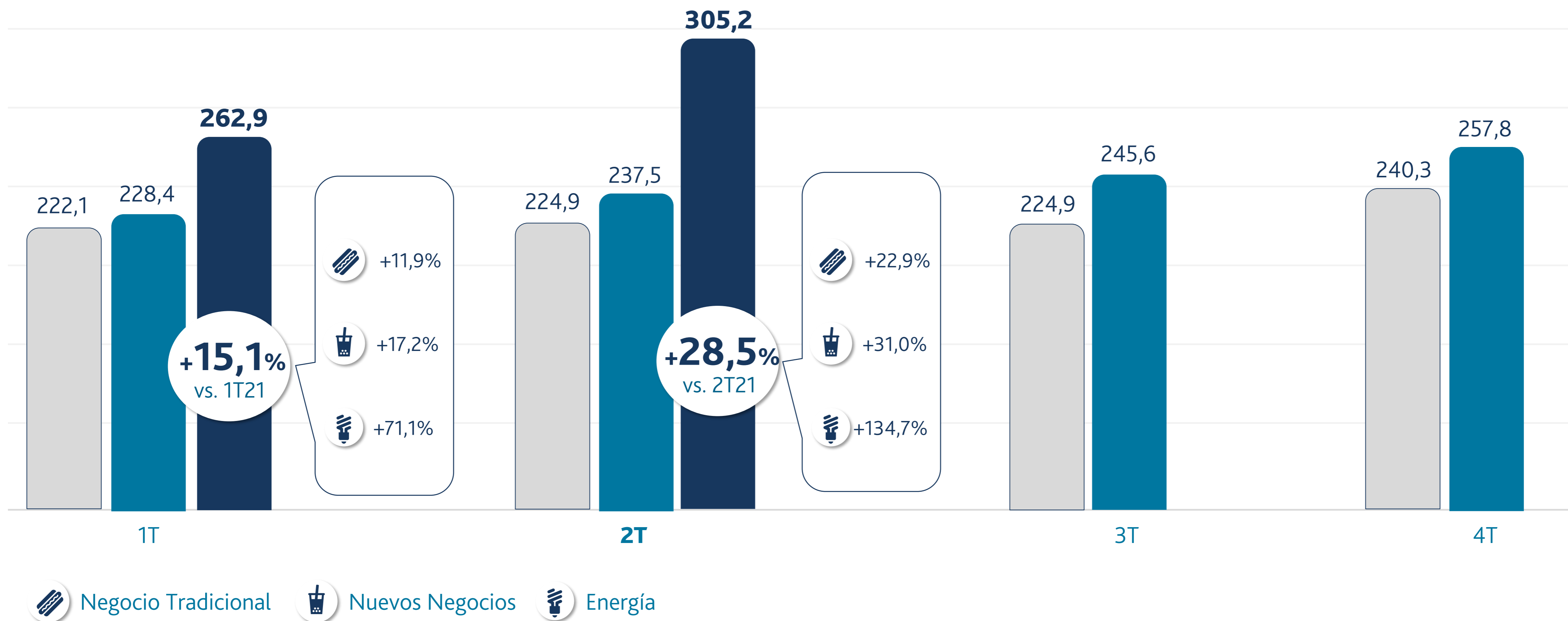
+66,4%

# Nuevo máximo histórico trimestral de ingresos

## Aceleración en el crecimiento en todas las divisiones de negocio

● **Ingresos Grupo. Trimestral** — 2020 2021 2022

Millones de euros

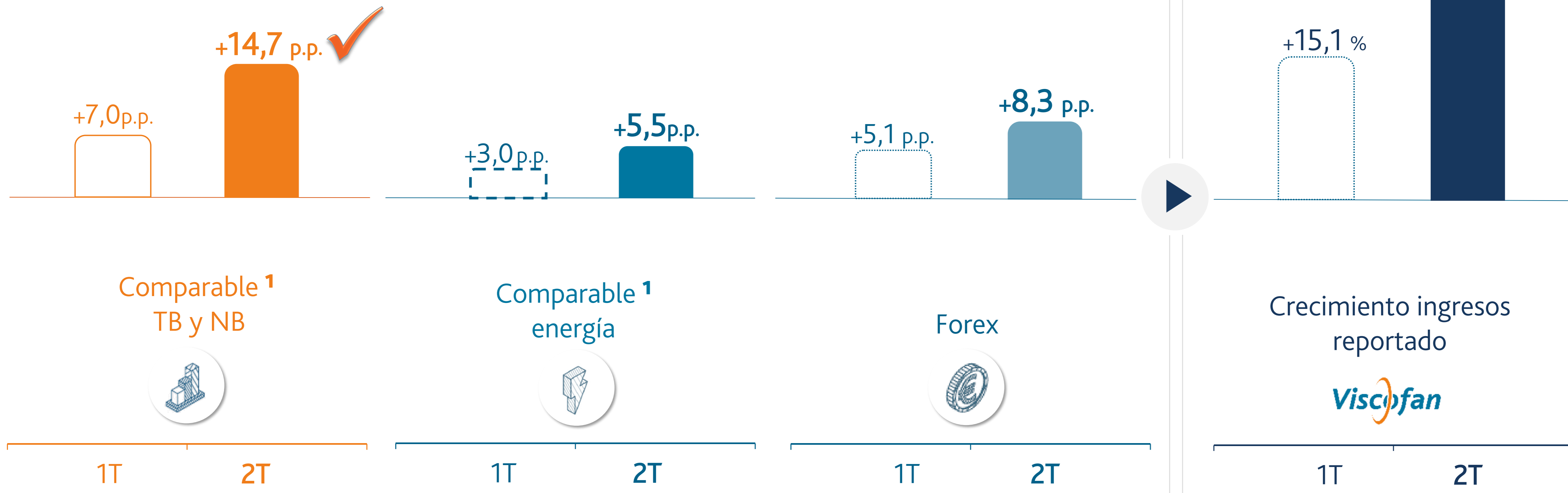


# Crecimiento significativo en el segundo trimestre

Impulsado por los volúmenes, precios, energía y fx

## ● Ingresos trimestrales

Contribución al crecimiento (p.p.)



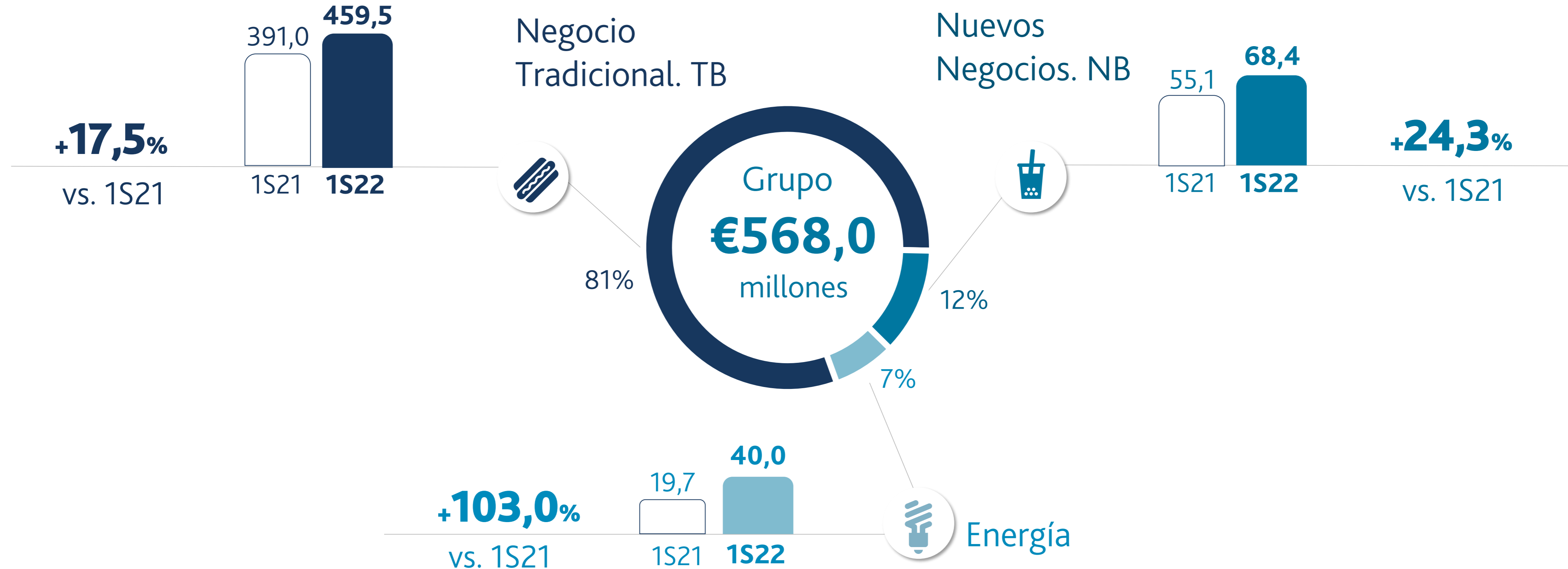
<sup>1</sup> Comparable: El crecimiento comparable excluye el impacto de la variación de los diferentes tipos de cambio en 2022.

# Contribución positiva de todos los negocios

Crecimiento del 21,9% en los ingresos acumulados

## ● Ingresos 1S22

Desglose por división de negocio

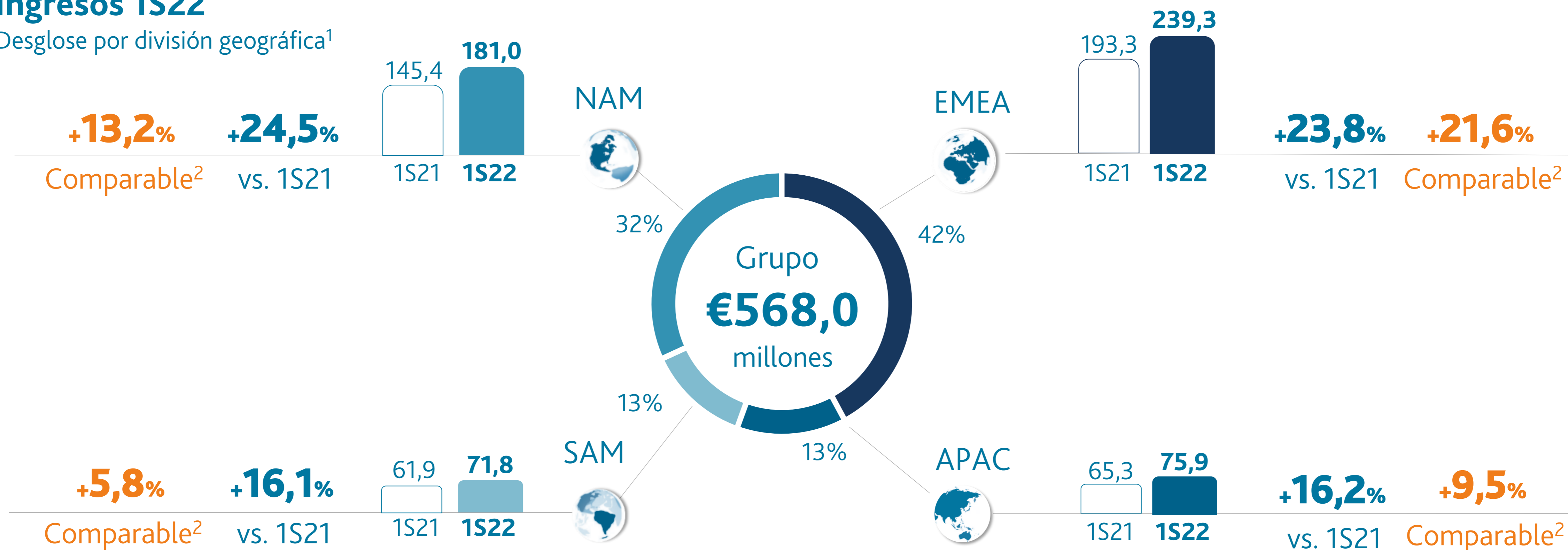


# Crecimiento en todas las regiones de reporte

Sólido crecimiento global destacando la recuperación de volúmenes en Sudamérica en el segundo trimestre

## ● Ingresos 1S22

Desglose por división geográfica<sup>1</sup>



<sup>1</sup> Ingresos por origen de ventas: EMEA (sociedades europeas), Norteamérica NAM (Canadá, Costa Rica, México y Estados Unidos), APAC (Australia, China, Japón, Nueva Zelanda y Tailandia), Sudamérica SAM (Brasil y Uruguay).

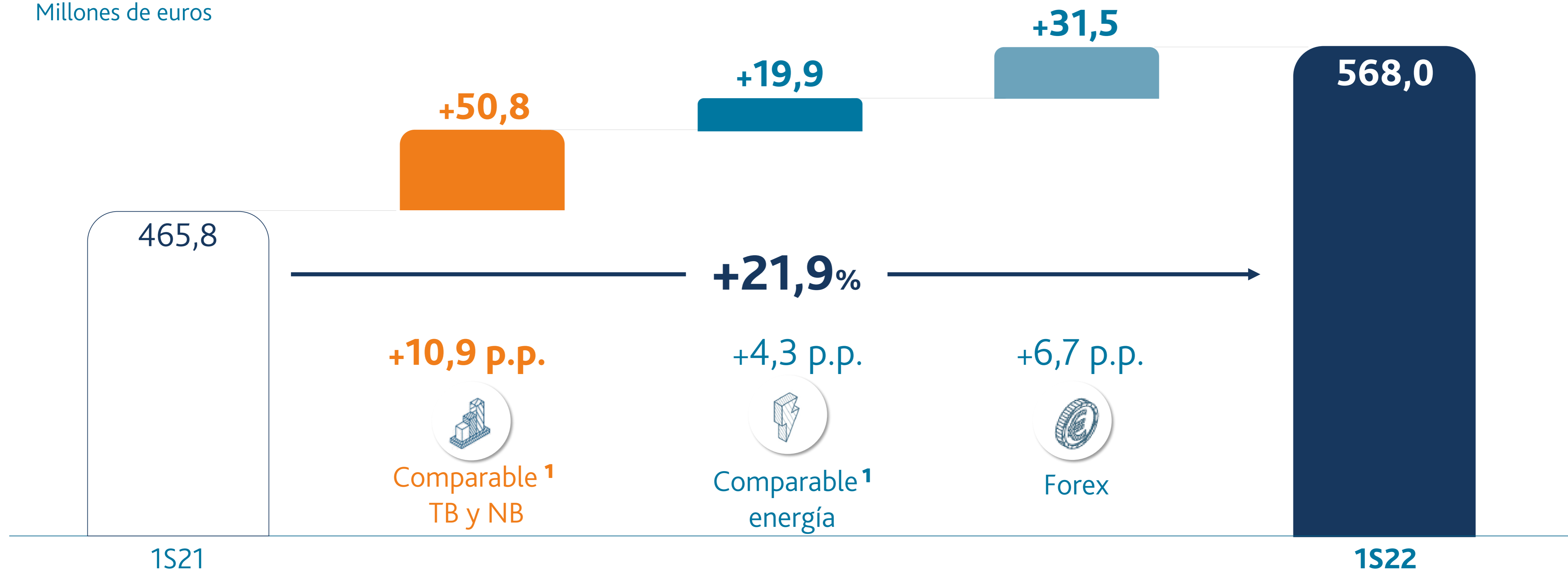
<sup>2</sup> Comparable: El crecimiento comparable excluye el impacto de la variación de los diferentes tipos de cambio en 2022.

# Crecimiento de doble dígito en ingresos

Por encima de las expectativas para el conjunto del año

## ● Ingresos 1S22

Millones de euros



<sup>1</sup> Comparable: El crecimiento comparable excluye el impacto de la variación de los diferentes tipos de cambio en 2022.

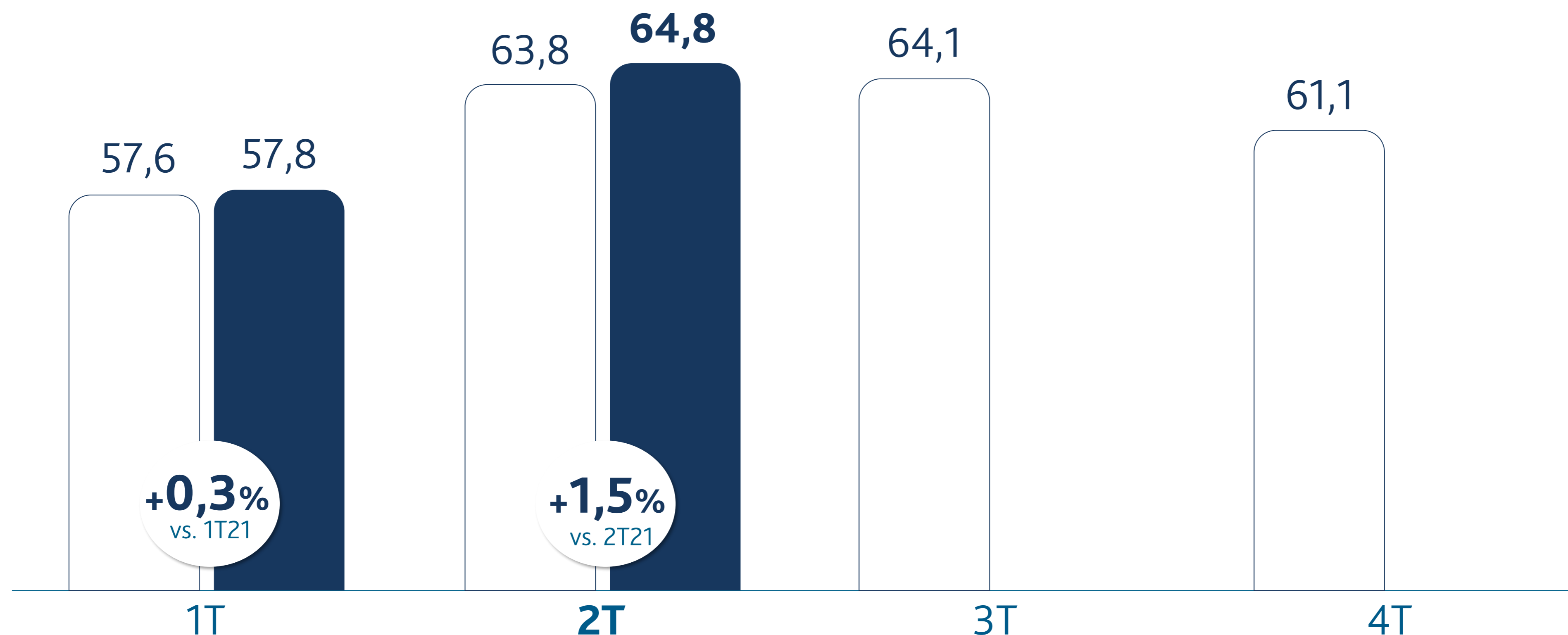


# Foco en crecimiento de resultado operativo

Aceleración de ingresos para contrarrestar un entorno más adverso de costes

## ● EBITDA reportado trimestral

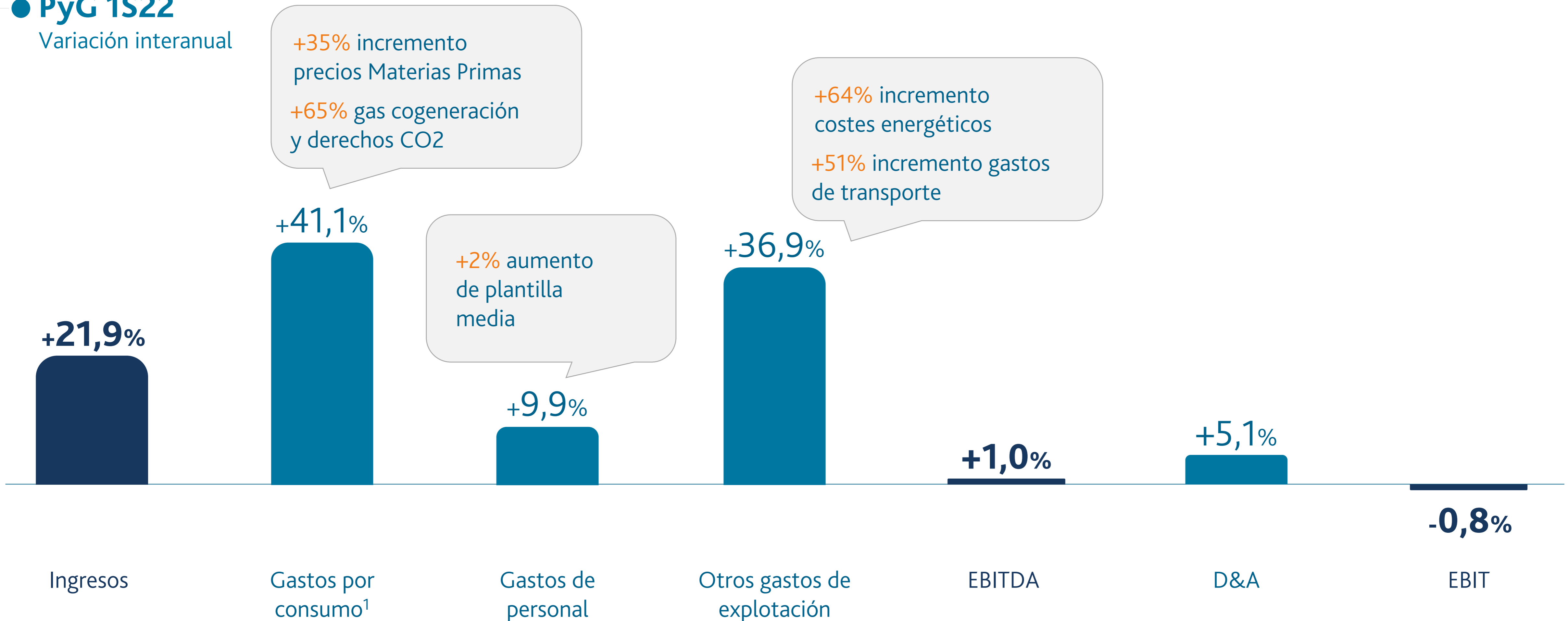
En millones de euros



# Entorno de inflación en todas las líneas de coste

## ● PyG 1S22

Variación interanual



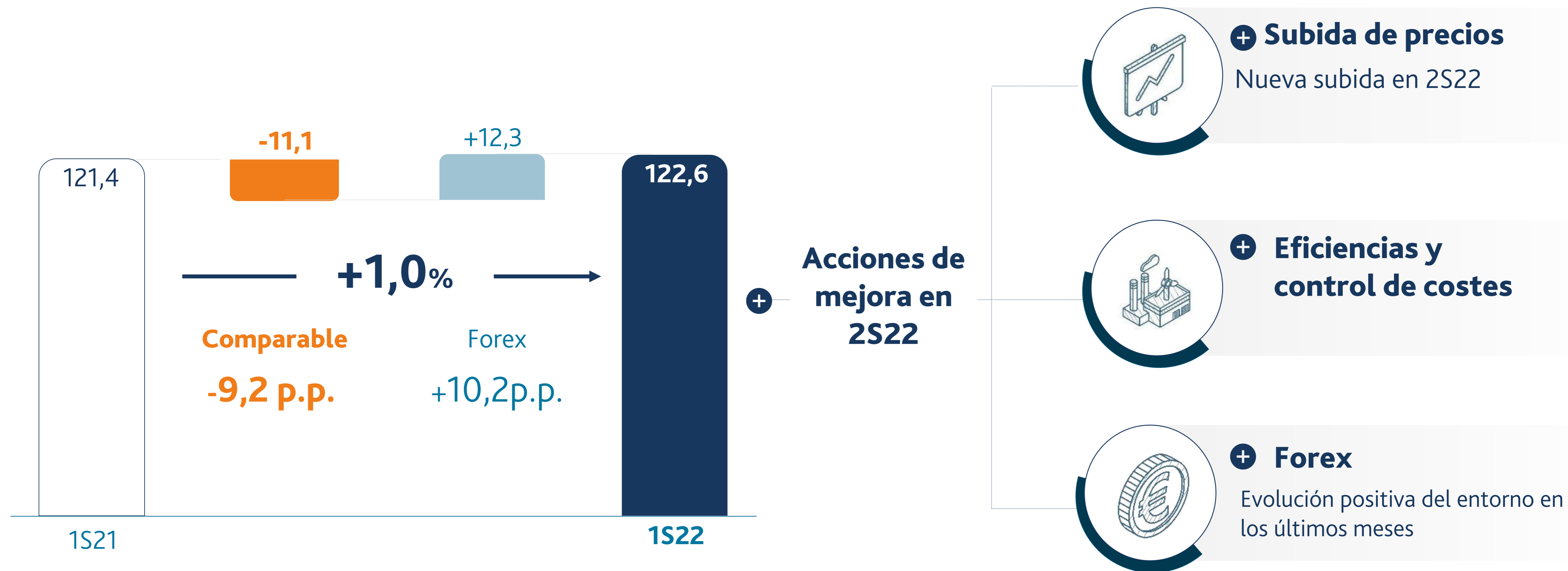
<sup>1</sup> Gastos por consumo = Aprovisionamientos +/- Variación de productos terminados y en curso.

# Mejoras de precios, volúmenes y tipo de cambio

Compensando el peor entorno de inflación de costes en décadas

## ● EBITDA 1S22

Millones de euros



# Crecimiento en el Resultado Neto

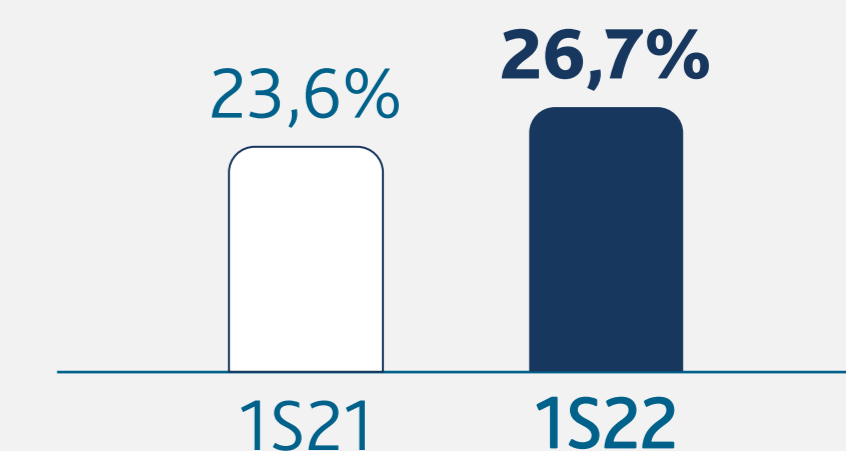
Diferencias positivas de cambio y mayor tasa fiscal

## ● Evolución EBIT-Resultado Neto semestral

En millones de euros

En millones de €	1S22	1S21	Var. %
EBIT reportado	84,4	85,1	-0,8%
Resultado financiero	+4,2	-1,1	C.S.
Impuestos	-23,6	-19,8	+19,2%
Resultado Neto	64,9	64,1	+1,2%

Tasa fiscal efectiva.

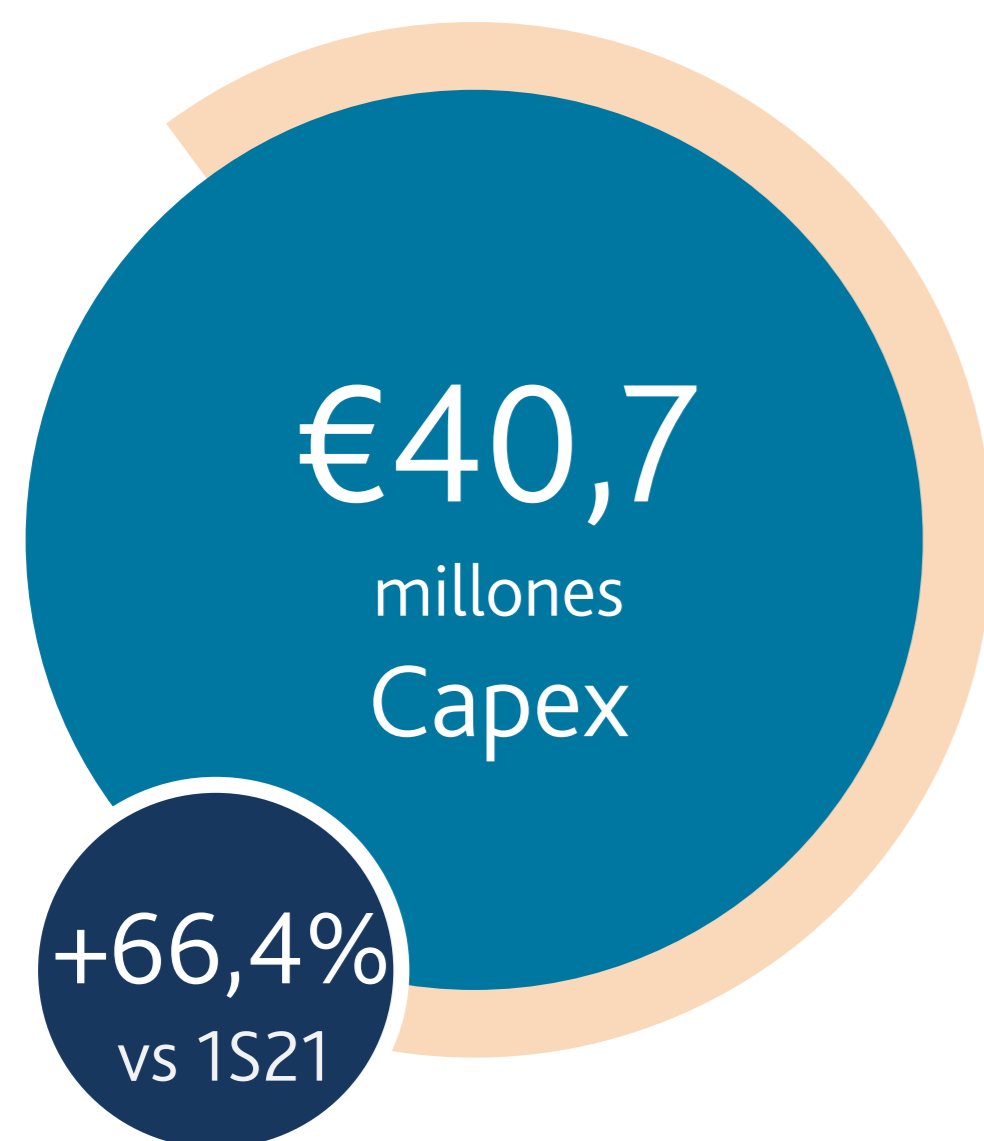


# Intensa actividad de transformación

En línea con el objetivo de invertir más de €100 Mn en 2022

## ● Capex 1S22

En millones de euros



● Ampliación capacidad en envolturas de colágeno

España (2T22)

Serbia (2T22)

China (3T22e)

Alemania (4T22e)

Estados Unidos. (1T23e)



● Ampliación capacidad de converting

China (4T22e)

Estados Unidos (1T23e)



● Actualización tecnología Danville

Estados Unidos (4T22e)



● Hidrolizado de colágeno

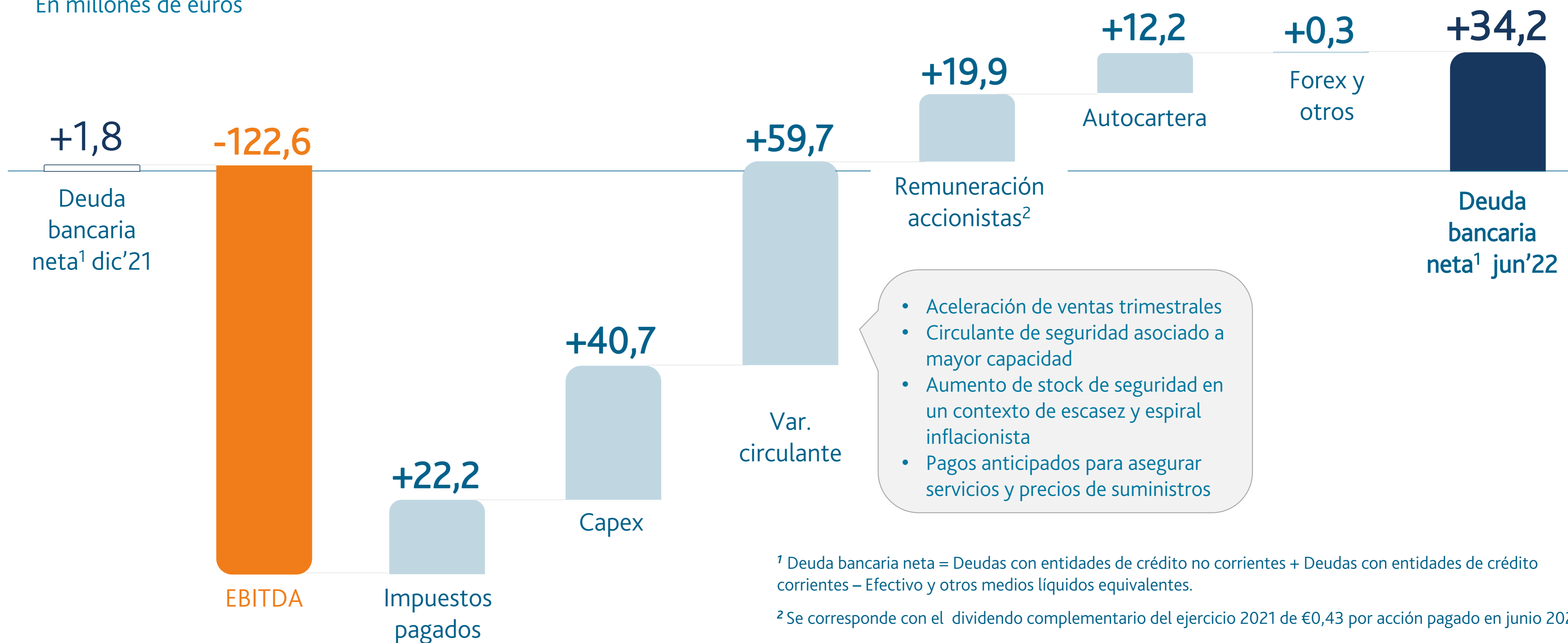
Alemania (4T22e)

# Solidez de generación de caja

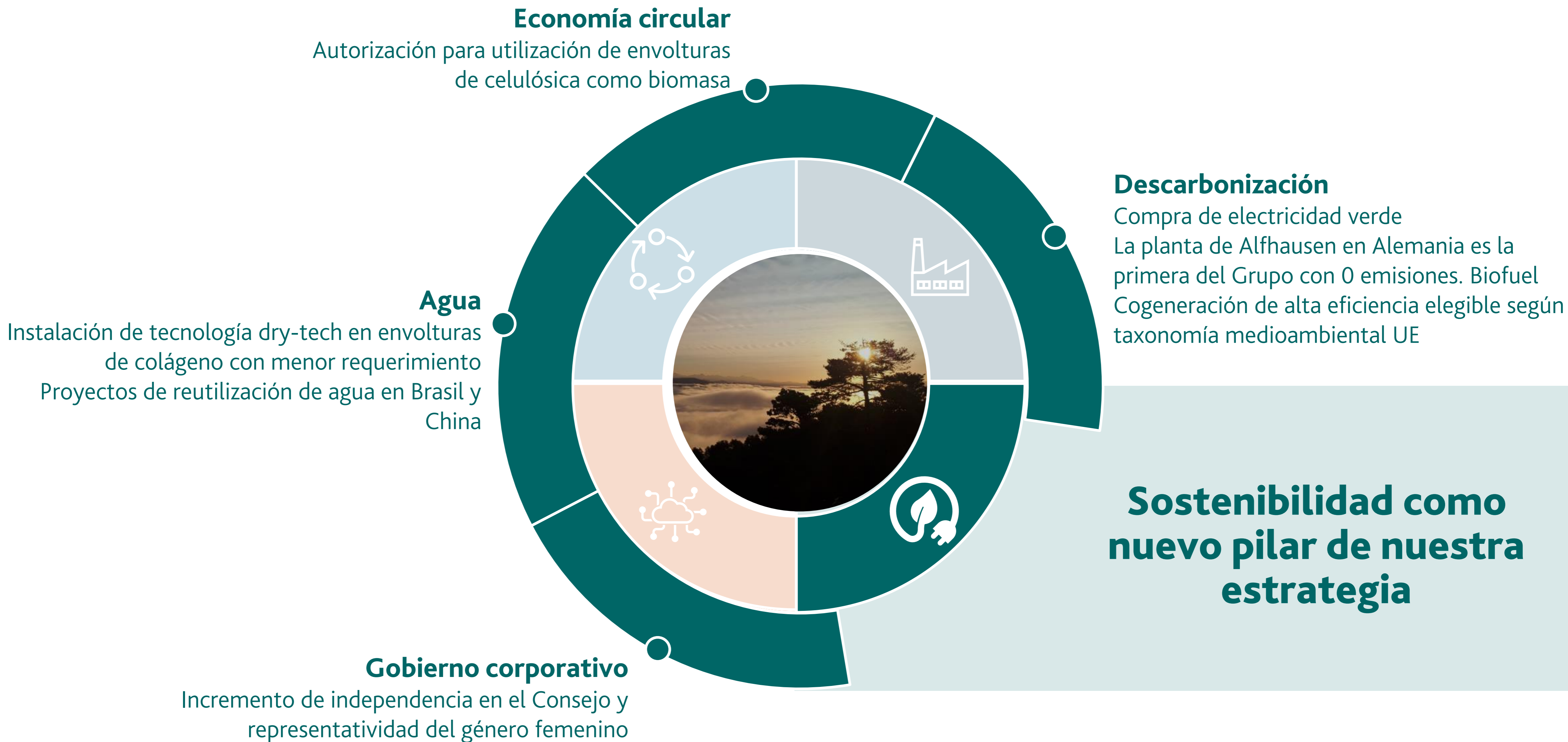
Financiando las necesidades de inversión y circulante y el mayor dividendo

## ● Evolución Deuda Bancaria Neta<sup>1</sup>

En millones de euros



# Avanzando en el Plan de Actuación de Sostenibilidad



# Conclusiones

1

Máximo histórico de ingresos trimestrales en un contexto de positiva evolución de la demanda y disciplina comercial.

2

Solidez de ingresos y en la actividad operativa que junto con la favorable evolución de las divisas contrarrestan la fuerte inflación de costes a nivel de EBITDA.

3

Inversiones en curso para capturar las oportunidades de crecimiento que están surgiendo en el mercado.

4

Nueva subida de precios para contrarrestar la inflación de costes y mantener las perspectivas de resultados a corto y a largo plazo



# Anexo. PyG. Segundo Trimestre

Millones €	2T22	2T21	Var %	Comparable <sup>1</sup> % Var
Ingresos	305,2	237,5	+28,5%	+20,2%
EBITDA	64,8	63,8	+1,5%	-10,1%
Margen EBITDA	21,2%	26,9%	-5,7p.p.	-6,8p.p.
Resultado de explotación	45,5	45,7	-0,4%	
Resultado antes de impuestos	50,5	43,7	+15,4%	
Impuestos	-13,1	-9,8	+33,6%	
Resultado neto	37,4	33,9	+10,2%	

<sup>1</sup> Comparable: Excluye el impacto de la variación de los diferentes tipos de cambio en 2022.

# Anexo. PyG. Primer Semestre

Millones €	1S22	1S21	Var %	Comparable <sup>1</sup> % Var
Ingresos	<b>568,0</b>	465,8	<b>+21,9%</b>	<b>+15,2%</b>
EBITDA	<b>122,6</b>	121,4	<b>+1,0%</b>	<b>-9,2%</b>
Margen EBITDA	<b>21,6%</b>	26,1%	<b>-4,5p.p.</b>	<b>-5,6p.p.</b>
Resultado de explotación	<b>84,4</b>	85,1	<b>-0,8%</b>	
Resultado antes de impuestos	<b>88,5</b>	84,0	<b>+5,4%</b>	
Impuestos	<b>-23,6</b>	-19,8	<b>+19,2%</b>	
Resultado neto	<b>64,9</b>	64,1	<b>+1,2%</b>	

<sup>1</sup> Comparable: Excluye el impacto de la variación de los diferentes tipos de cambio en 2022.

# Anexo. Medidas alternativas de rendimiento

Las Medidas Alternativas del Rendimiento incluidas en este reporte son las siguientes:

- El EBITDA, o Resultado operativo antes de amortizaciones se calcula excluyendo los gastos por amortizaciones del Resultado operativo. El EBITDA es una medida comúnmente reportada y extendida entre los analistas, inversores y otros grupos de interés dentro de la industria de envolturas. El Grupo Viscofan utiliza esta medida para seguir la evolución del negocio y establecer objetivos operacionales y estratégicos en las compañías del Grupo. No obstante, no es un indicador definido en las NIIF y puede, por tanto, no ser comparable con otros indicadores similares empleados por otras empresas en sus reportes.
- Gastos por Consumo: Se calcula como el importe neto de los aprovisionamientos y la variación de productos terminados y en curso. La dirección hace seguimiento de los gastos por consumo como uno de los principales componentes de coste para Viscofan. El peso de los ingresos netos de este componente de coste sobre los ingresos o margen bruto también se analiza para estudiar la evolución del margen operativo. No obstante, no es un indicador definido en las NIIF y los gastos por consumo no deben considerarse un sustituto de las distintas partidas de la cuenta de pérdidas y ganancias que lo componen. Además puede no ser comparable con otros indicadores similares empleados por otras empresas en sus reportes.
- Deuda bancaria neta: Se calcula como las deudas con entidades de crédito no corrientes más las deudas con entidades de crédito corrientes neteado de efectivo y otros medios líquidos equivalentes. La dirección considera que la deuda bancaria neta es relevante para los accionistas y otros grupos de interés porque proporciona un análisis de la solvencia del Grupo. No obstante, la Deuda bancaria neta no debe ser tenida en cuenta como sustituto de la Deuda bancaria bruta del balance consolidado, ni de otras partidas de pasivos y activos que puedan afectar a la solvencia del Grupo.
- Ingreso y EBITDA comparable: Esta medida excluye el impacto de la variación de los diferentes tipos de cambio con respecto al periodo comparable anterior y los resultados no recurrentes del negocio para presentar una comparación homogénea de la evolución del Grupo Viscofan. No obstante, los ingresos y EBITDA comparable no son indicadores definidos en las NIIF y pueden, por tanto, no ser comparables con otros indicadores similares empleados por otras empresas en sus reportes, ni deben considerarse un sustituto de los indicadores de evolución de negocio definidos en las NIIF.