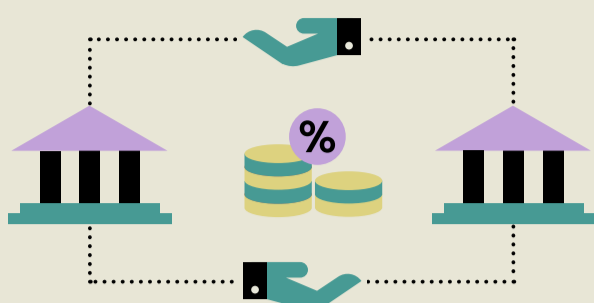


El Euríbor



¿Qué es el Euríbor?

El Euríbor (*Euro money market reference rate*) es el tipo de interés medio al que los bancos europeos obtienen financiación sin garantía de otras entidades financieras en el mercado monetario de la zona euro.



Sin garantía:

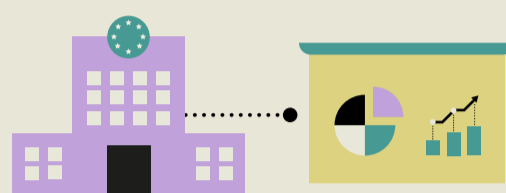
préstamos entre entidades financieras sin necesidad de aportar activos como respaldo

Es uno de los índices de referencia más utilizados en Europa, especialmente en hipotecas a tipo variable, préstamos y derivados.

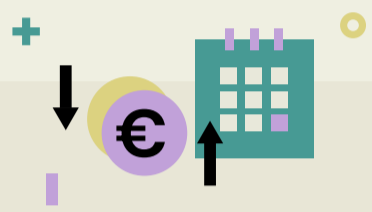


¿Quién lo calcula?

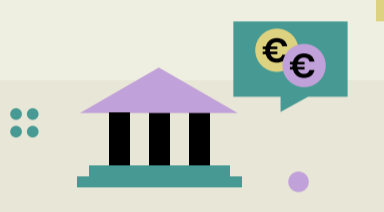
El Euríbor está gestionado por el European Money Markets Institute (EMMI), una entidad privada con sede en Bruselas (Bélgica).



¿Cómo se calcula?



El índice se calcula a partir de las transacciones diarias realizadas en el mercado monetario por un panel de bancos europeos, que pueden consultarse en este enlace de la web de EMMI.



Los bancos del panel comunican a EMMI sus transacciones para conseguir financiación en euros sin garantía para distintos plazos:

- 1 semana
- 1 mes
- 3 meses
- 6 meses
- 12 meses



A partir de esas operaciones, EMMI calcula el tipo de interés medio, excluyendo los extremos más altos y bajos para asegurar que el resultado sea más representativo, y lo publica cada día hábil a las 11:00.

¿Qué hace que el Euríbor suba o baje?



El Euríbor puede subir o bajar según varios factores, como las decisiones del Banco Central Europeo (BCE) sobre los tipos de interés oficiales, la inflación, la situación económica, la confianza que inspiran los bancos a los participantes del mercado monetario (es decir, el riesgo que perciben al prestarles dinero), y la oferta y demanda de liquidez.

También influyen las expectativas del mercado sobre cómo evolucionarán los tipos oficiales en el futuro. Por ejemplo, si se espera que el BCE suba los tipos para frenar la inflación, el Euríbor puede empezar a subir incluso antes de que esa subida se produzca.

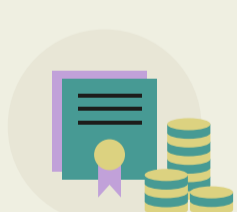
¿Para qué se utiliza?



1

Como referencia en préstamos hipotecarios a tipo variable (especialmente en España).

El tipo oficial más utilizado en España para los préstamos hipotecarios a tipo variable es el "Euríbor a un año" que se calcula como media aritmética simple de los valores diarios del Euríbor a 12 meses. Para saber más sobre los tipos oficiales del mercado hipotecario, puede consultar este enlace en la web del Banco de España.



2

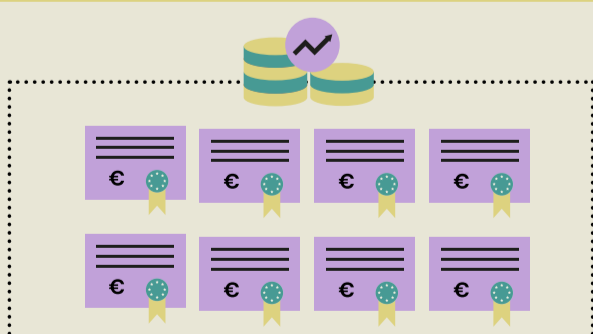
Para determinar los pagos variables de contratos o instrumentos financieros como derivados, bonos, obligaciones o préstamos.



3

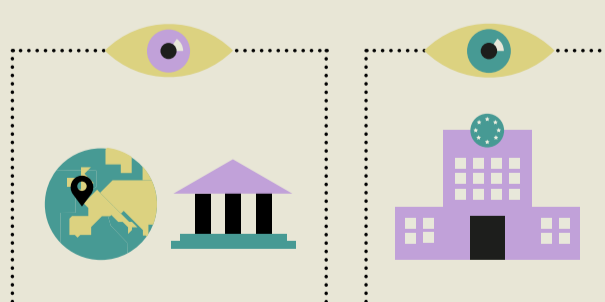
El BCE también se apoya en índices como el Euríbor para aplicar y seguir el impacto de su política monetaria en la economía.

¿Por qué es importante?



Su valor afecta directamente a millones de contratos financieros en toda Europa. Por ello, el Euríbor es un índice según el Reglamento europeo de índices de referencia (Reglamento (UE) 2016/1011), lo que implica requisitos estrictos de transparencia, gobernanza y supervisión.

¿Quién lo supervisa?



CNMV: supervisa a los bancos del panel establecidos en España en su actividad como contribuidores de datos de cálculo del Euríbor.

ESMA: supervisa al administrador del Euríbor (EMMI), por tratarse de un índice crucial.

Más información



www.emmi-benchmarks.eu



CNMV – Índices de referencia



ESMA – Benchmarks