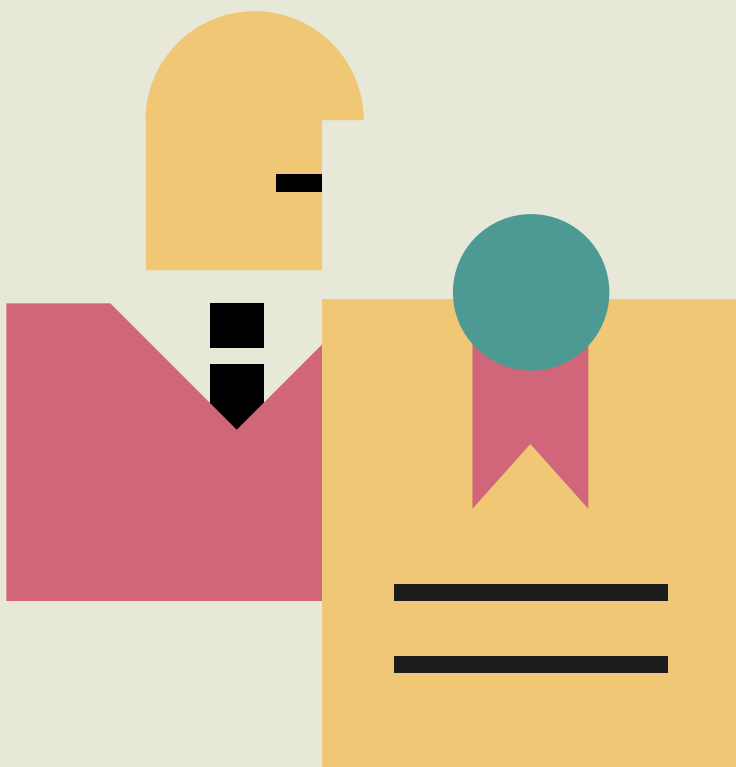


Valors subordinats

Guia ràpida



Valors subordinats

Què són?

Dins d'aquest concepte s'inclouen els valors en els quals el dret de cobrament de l'inversor està postergat o subordinat respecte d'altres creditors de l'emissor. Són emesos principalment per bancs, ja que aquestes entitats estan subjectes al compliment de determinats requisits de capital (capital regulatori) i a la supervisió de les autoritats competents en la matèria.

Dins del concepte de valors subordinats, es poden distingir dues categories:

De nivell 1

Es caracteritzen per ser valors de naturalesa perpètua (no tenen venciment). L'emissor pot decidir lliurement si es paga o no la remuneració establerta i es converteixen directament en accions (sense que l'inversor hi tingui res a dir) en el cas que el capital estigui per sota d'un llindar determinat. A la pràctica, es coneixen amb el nom de "bons convertibles contingents", "*contingent convertible bonds* o CoCo" o instruments de capital de nivell 1.

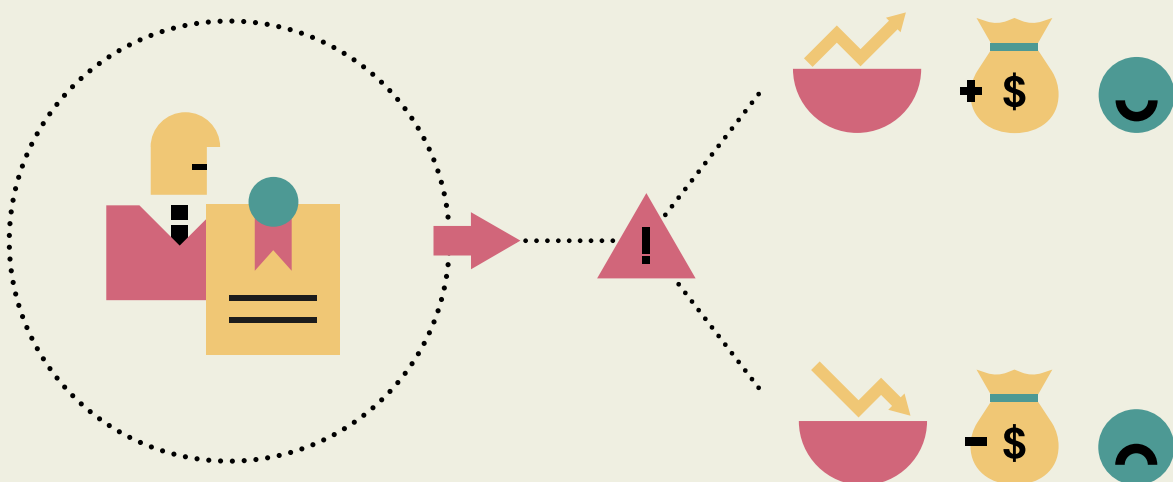
De nivell 2

Es caracteritzen per tenir data de venciment i l'emissor, excepte en determinades circumstàncies que es comentaran més endavant, està obligat a pagar la remuneració que s'estableixi. A la pràctica, es coneixen amb el nom de "bons i obligacions subordinats", "*subordinated notes*" o instruments de capital de nivell 2.

Els valors subordinats no confereixen participació en el capital de l'entitat emissora (excepte la seva conversió en accions) ni tampoc dret de vot.

L'emissor s'acostuma a reservar el dret d'amortitzar els valors a partir del cinquè aniversari de la data d'emissió, amb l'autorització prèvia de l'autoritat competent, encara que també pot fer-ho abans si així es preveu en les condicions de l'emissió.

Són productes complexos i de risc alt que poden generar rendibilitats elevades, però també pèrdues parcials o fins i tot totals en el capital invertit. En l'actualitat, la seva comercialització se sol restringir a inversors professionals.



Es poden vendre els valors subordinats en el mercat?

Els valors subordinats no cotitzen en borsa. Es negocien generalment en un mercat organitzat, fins i tot poden disposar d'un contracte de **liquiditat**. Tanmateix, la seva liquiditat és limitada, per la qual cosa **no sempre és fàcil desfer la inversió**.

Es pot perdre el capital invertit en valors subordinats?

Sí, i aquí és important distingir tres supòsits:

- **En el cas que un banc estigui travessant dificultats serioses**, les autoritats competents poden adoptar determinades mesures (mesures de recuperació i resolució) encaminades a resoldre aquestes dificultats. Entre aquestes mesures hi ha la possibilitat que s'acordi la conversió dels valors subordinats en accions, la seva amortització o la modificació de les condicions d'emissió, la qual cosa suposaria, en els casos més extrems, **la pèrdua total de la inversió**.
- **En cas de concurs, dissolució o liquidació de l'emissor**, atès el caràcter subordinat d'aquests valors, la devolució del capital invertit està supeditada al fet que la resta de creditors de l'emissor hagin cobrat prèviament els seus crèdits; en conseqüència, si aquest pagament no es produeix abans, **els titulars de valors subordinats perdran la totalitat de la inversió que hagin fet**.

- ◆ **En el cas de venda dels valors en el mercat, depenent de les condicions financeres del valor, de la situació de l'emissor i del mateix mercat, el seu valor pot ser inferior al que es va pagar per adquirir-los.**

Quina rendibilitat ofereixen?

Poden tenir una rendibilitat fixa, variable o una combinació de totes dues. Normalment, la remuneració és fixa durant un període inicial i variable durant la resta de la vida del producte.

És important destacar, tal com s'ha indicat abans, que, segons la classe de valor de què es tracti, l'emissor podrà decidir lliurement si es paga o no la remuneració.



Quines despeses comporta la inversió en valors subordinats?

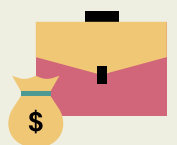
Els costos següents poden incidir de manera significativa en la rendibilitat de la inversió:



El preu de compra o de venda del producte pot portar implícites comissions a favor de la seva entitat financera.



Les operacions de compravenda també poden comportar comissions d'intermediació.



A més, la inversió en valors subordinats porta associades despeses d'administració i custòdia.

I, en cas d'insolvència de l'emissor?

Els valors subordinats se situen en l'ordre de recuperació dels crèdits:

- Per darrere de tots els creditors privilegiats i comuns (valors subordinats de nivell 1) i subordinats (valors subordinats de nivell 2).
- Per davant de les accions ordinàries.
- Al mateix nivell que la resta de valors subordinats de la mateixa categoria emesos o que l'emissor pogués emetre en un futur.

Necessites més informació?



Contacta'ns per correu electrònic



Aquesta guia ràpida té com a finalitat informar el públic en general sobre diferents aspectes relacionats amb els mercats de valors. Per la seva naturalesa divulgativa no pot constituir un suport per a interpretacions jurídiques posteriors, de manera que la normativa en vigor és l'única font a aquests efectes.

www.cnmv.es



Promotor de

Finanzas
Para Todos