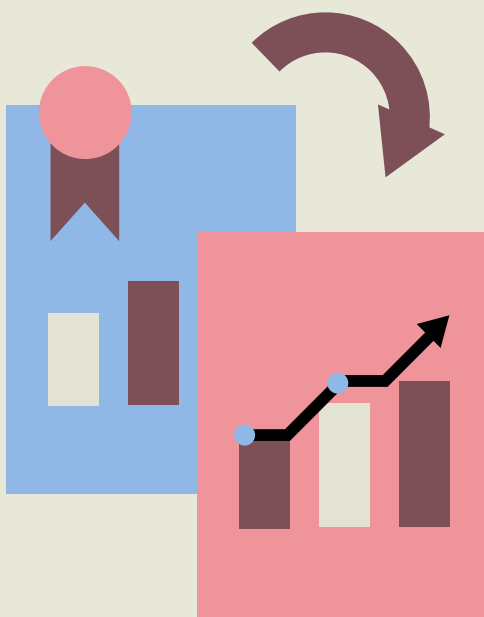


# ¿Qué son los índices de referencia?

Guía rápida



# ¿Qué son los índices de referencia?

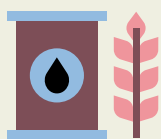
## ¿Qué es un índice?

En términos generales, un índice es un valor numérico que refleja la evolución de un conjunto de elementos –como precios, bienes o activos– de forma agregada y sistemática, según una metodología determinada.

En el ámbito financiero, los índices permiten medir la evolución de mercados, precios, activos o condiciones monetarias. Podemos distinguir varias categorías de índices financieros:



**Índices de renta variable o renta fija:** miden el comportamiento de un grupo de acciones (por ejemplo, IBEX 35, EuroStoxx 50) o bonos (por ejemplo, Bloomberg Global Aggregate Bond Index, Índices Rendimiento de Operaciones Deuda Estado).



**Índices de materias primas:** reflejan la evolución de productos como el petróleo, el oro o el trigo. Aunque no representan activos financieros en sentido estricto, se utilizan como referencia en productos financieros como derivados, fondos cotizados o productos estructurados. Un ejemplo de este tipo de índices es el Bloomberg Commodity Index.



**Índices de tipos de interés:** como el Euribor, el €STR o el SOFR, representan el coste medio de financiación entre entidades financieras. Son esenciales en la transmisión de la política monetaria y como referencia en préstamos e instrumentos derivados.



**Índices de tipos de cambio:** como el Índice del Dólar (DXY) o el Índice del Euro (EXY), recogen la evolución de una moneda frente a una cesta de otras divisas.



**Índices de precios:** como el Índice de Precios al Consumo (IPC) o el Índice de Precios Industriales (IPRI) que, aunque no representan activos negociables, son referencias clave en contratos, políticas económicas y expectativas de mercado.

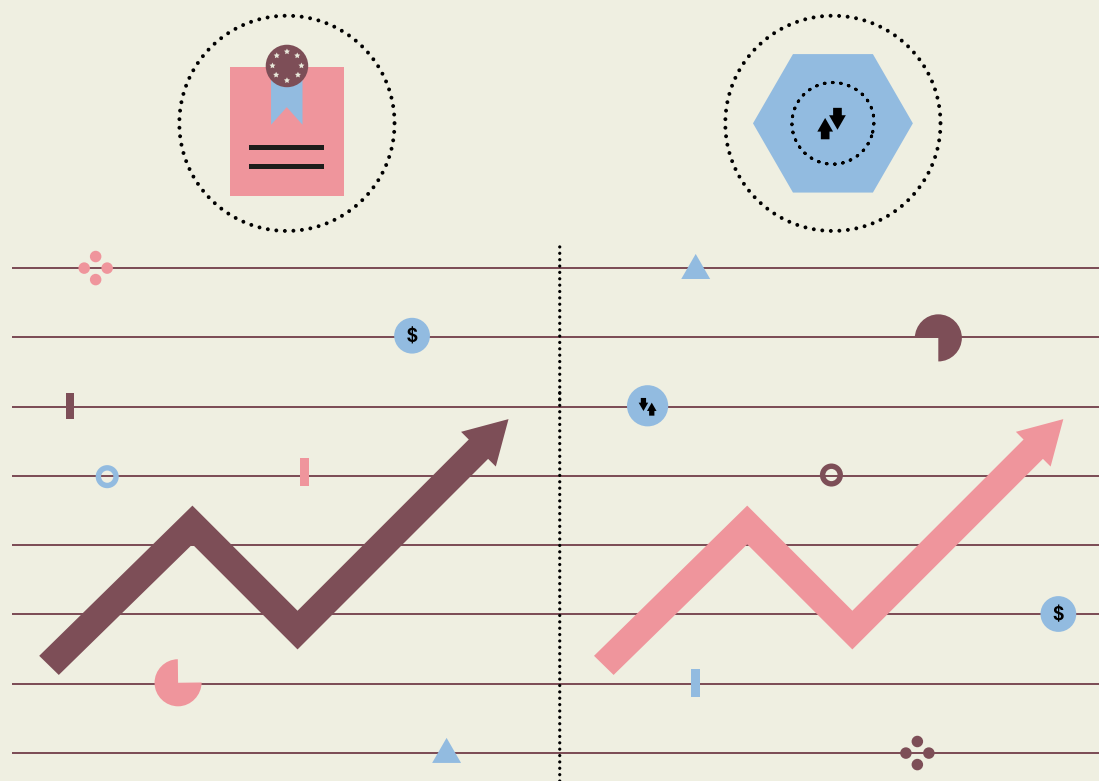
En definitiva, los índices permiten sintetizar información compleja, seguir la evolución de los mercados y tomar decisiones informadas en inversión, financiación y análisis económico.



# ¿Qué es un índice de referencia (*benchmark*)?

Un índice de referencia es un índice que se utiliza para calcular el valor de un producto financiero, fijar pagos o determinar condiciones en un contrato. También puede servir para comparar el rendimiento de una inversión. Por ejemplo, el tipo de interés de una hipoteca puede estar vinculado al Euribor, o un fondo de inversión puede compararse con un índice bursátil para evaluar sus resultados.

El uso de índices de referencia está regulado por el Reglamento europeo de índices de referencia (Reglamento (UE) 2016/1011), que establece normas sobre cómo deben elaborarse, gestionarse y supervisarse.



# Tipos de índices

## Según el tipo de activo que representan:



- Renta variable: agrupan acciones de empresas (por ejemplo, IBEX 35).
- Renta fija: incluyen bonos públicos o privados.
- Tipos de interés / mercado monetario: como el Euribor o el €STR.
- Materias primas: recogen la evolución de productos como el petróleo, el oro o el trigo.

## Según su ámbito geográfico:



- Globales: siguen activos de varios países (por ejemplo, MSCI World).
- Regionales: se centran en una zona económica concreta (como el EuroStoxx 50).
- Nacionales: agrupan activos de un solo país (como el IBEX 35 en España).

## Según los criterios de selección y ponderación de los activos:



- Por capitalización bursátil: los valores con más tamaño tienen más peso.
- De igual ponderación: todos los componentes tienen el mismo peso.
- Temáticos: seleccionan activos según criterios específicos (como tecnología, sostenibilidad o economías emergentes).

## Según la metodología de cálculo:



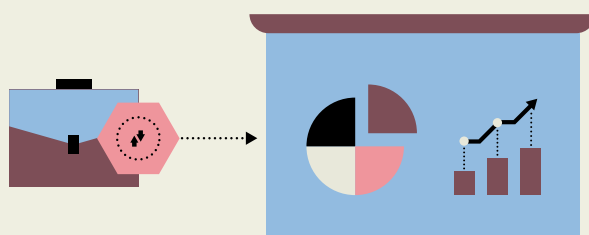
- Índices de precio: reflejan solo la evolución de las cotizaciones.
- Índices de rendimiento total: incluyen también los ingresos por dividendos u otros flujos.

# ¿Para qué sirven los índices de referencia?

Los índices de referencia cumplen distintas funciones, que pueden agruparse en tres grandes bloques:

## ◆ Gestión de inversiones y seguimiento de productos financieros

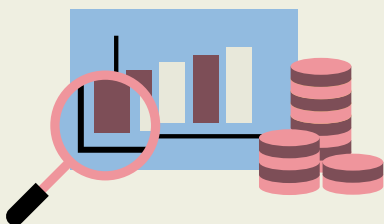
- Asignación de activos (*asset allocation*): los índices ayudan a definir la distribución de una cartera entre distintos mercados o tipos de activos.
- Evaluación de resultados: sirven como referencia para medir el rendimiento de carteras, fondos o gestores (*benchmarking*).
- Base de productos financieros: se utilizan en la gestión pasiva, como en fondos indexados o ETF que replican un índice.
- Determinación de pagos y condiciones: se emplean en productos estructurados, derivados o préstamos (por ejemplo, hipotecas ligadas al Euribor).



## ◆ Análisis económico y seguimiento de mercados

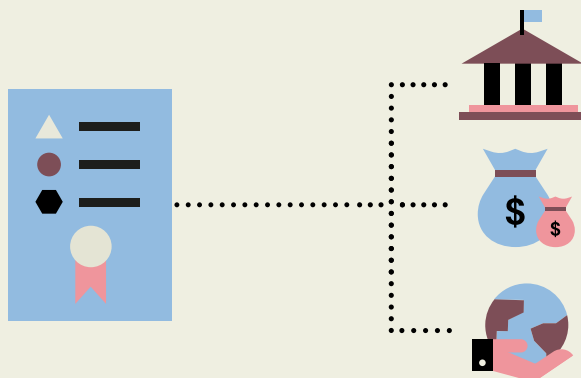
- Indicador de tendencias de mercado: permiten observar la evolución agregada de precios o condiciones financieras.

- Valoración de activos: ayudan a comparar precios y realizar estimaciones con base en el comportamiento del mercado.
- Estudio de riesgos y correlaciones: los índices facilitan el análisis estadístico y la toma de decisiones informadas.



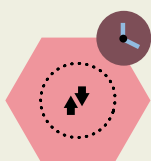
## ◆ Marco de referencia para políticas, financiación y sostenibilidad

- Transmisión de la política monetaria: los índices de tipos de interés reflejan el efecto de las decisiones de los bancos centrales sobre la financiación en la economía.
- Apoyo a la financiación empresarial: la inclusión de una empresa en un índice mejora su visibilidad y puede facilitar su acceso al mercado de capitales.
- Fomento de prácticas sostenibles: los índices ESG premian a las empresas que siguen criterios ambientales, sociales y de gobernanza, y contribuyen a evitar el *greenwashing*.

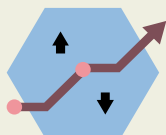


# ¿Se puede invertir en un índice?

Un índice es un valor estadístico, por lo que no se puede invertir directamente en él. Sin embargo, existen varios instrumentos financieros que permiten replicar su comportamiento o referenciarse a su evolución:



**Fondos indexados:** fondos de inversión que siguen un índice concreto y tratan de reproducir su rentabilidad. (Véase la [Guía sobre Los fondos de inversión y la inversión colectiva](#)).



**Fondos cotizados (ETF):** productos similares a los fondos indexados, pero que se negocian en mercados secundarios como si fueran acciones (Véase la [Guía rápida sobre Fondos Cotizados \(ETFs\)](#)).



**Derivados financieros:** contratos como futuros, opciones o swaps cuyo valor depende de un índice subyacente (Véase la [Guía sobre Opciones & Futuros](#)).



**Productos estructurados:** instrumentos diseñados a medida que vinculan su rendimiento al comportamiento de uno o varios índices.

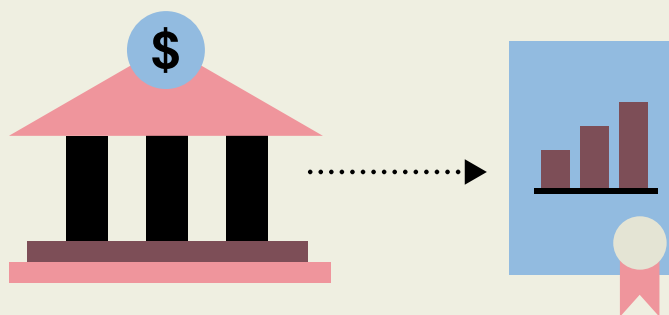


**Préstamos y otros contratos referenciados:** muchos contratos financieros (por ejemplo, hipotecas a tipo variable) fijan sus condiciones en función de un índice, como el Euribor.

# ¿Quién y cómo se calcula un índice?

Los índices son elaborados por entidades conocidas como administradores de índices, que pueden ser empresas privadas, bolsas de valores u otras organizaciones especializadas. Estos administradores definen la metodología del índice, seleccionan sus componentes y publican sus valores de forma periódica.

Además, algunas entidades públicas también elaboran y difunden índices de referencia. Por ejemplo, los bancos centrales suelen publicar índices de tipos de interés, y organismos estadísticos como el Instituto Nacional de Estadística (INE) calculan y difunden índices de precios como el Índice de Precios al Consumo (IPC). Estas entidades, por su condición de organismos públicos, no están sujetas al régimen de autorización, registro y supervisión previsto en el Reglamento europeo de índices de referencia, aunque sus índices se utilizan ampliamente como referencia en la economía y en productos financieros



Para que un índice cumpla su función como referencia, su cálculo debe seguir reglas claras y transparentes. Los aspectos más relevantes son:

- 1 Metodología pública y objetiva:** debe estar definida por escrito y explicar cómo se seleccionan los activos que forman el índice y cómo se calcula su valor.
- 2 Frecuencia de cálculo:** algunos índices se actualizan varias veces al día, mientras que otros se calculan una vez al día o con menor frecuencia, según su naturaleza.
- 3 Revisión periódica:** los administradores revisan periódicamente la composición del índice para asegurarse de que los activos incluidos siguen cumpliendo los criterios establecidos.

## Índices más conocidos

Algunos índices se han consolidado como referencias habituales para inversores, medios de comunicación y analistas. Pueden agruparse según el tipo de activo o enfoque:

- ◆ **Renta variable:** IBEX 35 (España), EuroStoxx 50 (zona euro), S&P 500 y Nasdaq-100 (Estados Unidos), MSCI World (mercados desarrollados globales).
- ◆ **Tipos de interés:** Euribor (zona euro), €STR (euro a un día), SOFR (Estados Unidos).
- ◆ **Materias primas:** Bloomberg Commodity Index, que agrupa productos como petróleo, oro, trigo o cobre.
- ◆ **Sostenibilidad (ESG):** índices como el S&P Global ESG o el MSCI ESG Leaders seleccionan empresas en función de criterios ambientales, sociales y de gobernanza.

En España, destacan especialmente:

- **IBEX 35** y otros índices de Bolsas y Mercados Españoles (BME), utilizados como referencia en productos financieros y medios especializados (Véase la [infografía sobre el IBEX 35](#)).
- **Euribor**, índice ampliamente utilizado como referencia en préstamos hipotecarios a tipo variable (Véase la [infografía sobre el Euribor](#)).

## Regulación, supervisión y transparencia

Los índices de referencia utilizados en productos financieros están regulados en la Unión Europea por una normativa que busca garantizar su fiabilidad, objetividad y transparencia. El Reglamento europeo de índices de referencia establece los requisitos aplicables a la elaboración, uso y supervisión de los índices de referencia dentro de la UE.



### Obligaciones del administrador:

- Debe estar registrado en un registro oficial.
- Debe aplicar una metodología clara y adecuada.
- Debe contar con controles para prevenir conflictos de interés.



### Supervisión:

- **CNMV**: supervisa a los administradores y a los contribuyentes de datos establecidos en España, en particular cuando participan en índices considerados críticos.
- **ESMA**: supervisa directamente a los administradores de índices críticos y a los administradores de terceros países cuyos índices se utilizan en la Unión Europea.

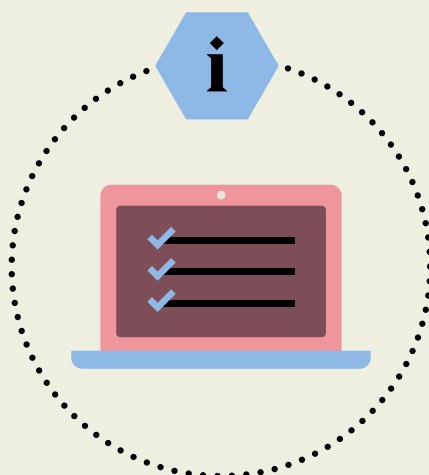
# ¿Dónde se puede consultar si un índice está regulado y registrado?

Existen varias fuentes para comprobar si un índice de referencia cumple con los requisitos del Reglamento europeo de índices de referencia:

- **CNMV:** en su página web, dentro de la sección «**Índices de referencia**», se puede consultar el listado de administradores registrados en España.
- **ESMA:** mantiene el **registro oficial europeo de administradores y benchmarks autorizados**, accesible en su portal web.
- **Proveedor del índice:** la mayoría publica en su propia web la metodología del índice, los componentes que lo integran y otros datos relevantes.

Ejemplos:

- **Sociedad de Bolsas** (administrador del IBEX 35 y otros índices de BME).
- **EMMI – European Money Markets Institute** (administrador del Euribor y del EFTERM).



# Recuerda

- ◆ Los índices de referencia se utilizan para invertir, comparar rendimientos y calcular condiciones en muchos productos financieros. Entender cómo funcionan, quién los elabora y qué requisitos deben cumplir es importante para tomar decisiones bien informadas.

# ¿Necesitas más información?



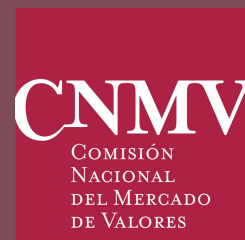
Contáctanos por email



---

Esta guía rápida tiene como finalidad informar al público en general sobre distintos aspectos relacionados con los mercados de valores. Por su naturaleza divulgativa no puede constituir un soporte para posteriores interpretaciones jurídicas, siendo la normativa en vigor la única fuente a estos efectos.

[www.cnmv.es](http://www.cnmv.es)



Promotor de

