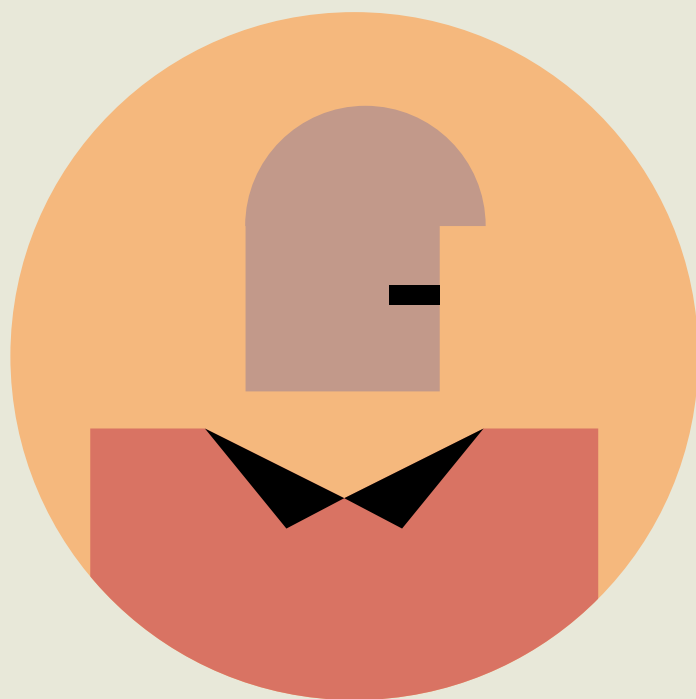


Conegui el seu perfil com a inversor

Guia ràpida

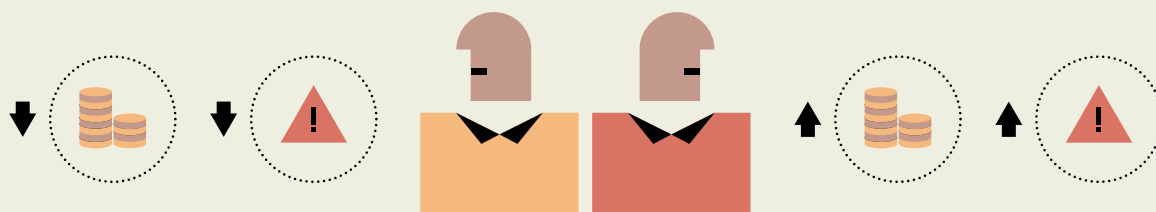


Conegui el seu perfil com a inversor

Què és el perfil de l'inversor?

Aquesta fitxa el convida a reflexionar, abans de recórrer a un intermediari financer, sobre quins riscos estaria disposat a assumir i quins rendiments esperaria obtenir a l'hora de prendre una decisió d'inversió.

D'aquesta manera, l'inversor es pot considerar a si mateix poc o molt **advers al risc o propens al risc**. Per exemple, si no està disposat a perdre molts diners i vol córrer poc risc, vostè es considera un inversor molt advers al risc. En aquest cas hauria d'estar disposat a acceptar un rendiment baix, ja que risc i rendibilitat acostumen a estar directament relacionats: **com més gran sigui la rendibilitat esperada, més gran serà el risc assumit**.



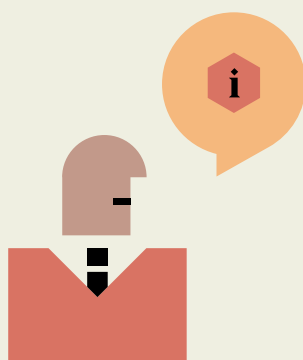
Per què és important conèixer el seu perfil?

La determinació del seu propi perfil com a inversor constitueix un bon punt de partida per a la presa de decisions d'inversió, ja que l'ajudarà a determinar quins productes financers encaixen amb les seves necessitats i preferències.

Ha de ser conscient que l'intermediari financer només té l'obligació d'analitzar els seus objectius d'inversió i les seves preferències d'assumpció de risc quan li presta els serveis financers d'assessorament professional o gestió de carteres. En la resta de casos, l'intermediari es limitarà a analitzar els seus coneixements i la seva experiència (la capacitat per comprendre la naturalesa i els riscos del producte ofert) i només l'ha d'advertir, quan calgui, de la seva manca de coneixements per entendre de manera adequada el producte ofert, sense entrar a valorar si aquest s'ajusta al seu perfil de risc o als seus objectius d'inversió.

Deixant de banda tot això, l'intermediari té l'obligació d'informar-lo adequadament sobre les característiques i els riscos dels productes que vulgui adquirir. Per tant, és imprescindible **que vostè entengui la informació que l'entitat li transmet i que sigui conscient del nivell de risc que assumeix en cada producte que vulgui contractar, abans de fer-ho.**

Assumir un risc inadequat (més elevat del que es derivi de les seves preferències) pot provocar més d'un disgust.



Com pot determinar vostè mateix el seu perfil com a inversor?

Per determinar el seu perfil com a inversor, ha de saber les respostes a les preguntes següents:



Quin és el meu punt de partida? Es tracta de definir la seva situació financera actual: ingressos, despeses, deutes...



Quines són les meves metes concretes? És imprescindible determinar quins són els seus objectius financers, d'una manera realista i concreta. Per exemple, "aconseguir la independència financera" pot ser un objectiu massa difús i poc operatiu. No obstant això, "estalviar 10.000 euros en tres anys per fer un curs a l'estranger" sí que és un objectiu concret: inclou termini, quantia i finalitat.



De quant de temps dispeno per assolir l'objectiu? Aquesta resposta depèn de l'anterior i l'ajudarà a determinar el tipus de productes que poden interessar-li.



Quin nivell de risc estic dispenat a assumir en el camí? Aquesta qüestió té un component objectiu (la seva capacitat financera, els diners que es pot permetre perdre) i un altre de subjectiu (els seus coneixements financers, la seva forma de ser i com influeix en la seva tolerància al risc).

A més de determinar la seva apetència o aversió al risc, és important que cada inversor reflexioni per estar segur que el risc que està disposat a assumir en les seves inversions és compatible amb la seva situació financera i amb la seva capacitat per assumir pèrdues, si aquestes es produeixen.

Òbviament, l'inversor ha de ser especialment prudent quan la seva capacitat per assumir riscos estigui fortament limitada per la seva situació financera, encara que es consideri disposat a tolerar nivells de risc elevats. No obstant això, tampoc no s'hauria de rebutjar un producte pel sol fet que impliqui algun risc, ja que potser sigui recomanable en el marc d'una cartera ben diversificada. De fet, una cartera equilibrada normalment inclourà productes amb diferents nivells de risc.

Quan ha de determinar el seu perfil d'inversió un professional?

Els productes d'inversió i l'operativa dels mercats són cada vegada més complexos i requereixen atenció i seguiment constants, de manera que, al marge de la bondat de fer la seva pròpia anàlisi sobre quin pot ser el seu perfil com a inversor, podria ser convenient recórrer a l'orientació de professionals. En cas que decideixi recórrer a un professional perquè **l'assessori personalment o li gestioni la cartera**, aquest s'ha d'encarregar de determinar el seu perfil d'inversió. Per fer-ho, el sotmetrà a allò que s'anomena "**avaluació o test d'idoneïtat**".

L'objectiu fonamental d'aquest test o avaluació és obtenir informació del client que permeti al professional determinar els seus objectius d'inversió, la seva situació financera i l'experiència i els coneixements que té per entendre els riscos que impliquen les diferents operacions amb instruments financers.

Com determinen les entitats el seu perfil d'inversió en l'àmbit de l'assessorament professional o de la gestió de carteres?

Les entitats financeres han d'obtenir dels seus clients la informació necessària per determinar raonablement que les recomanacions d'inversió (assessorament en matèria d'inversió) o les decisions d'inversió (gestió discrecional de carteres) compleixen els requisits següents:



Responen als objectius d'inversió del client.



Són d'una naturalesa tal que el client pot assumir des del punt de vista financer qualsevol risc d'inversió que sigui coherent amb els seus objectius d'inversió.



Són d'una naturalesa tal que el client disposa de l'experiència i els coneixements necessaris per comprendre els riscos que impliquen.

En aquests àmbits, el professional no només li farà preguntes sobre la seva situació financera i els seus objectius d'inversió (horitzó temporal desitjat per a la inversió, les seves preferències en relació amb l'assumpció de riscos, el seu perfil de risc i les finalitats de la inversió), a més, també ha de valorar si vostè té els coneixements i l'experiència necessaris per comprendre els riscos del producte o productes que se li recomanin, o per entendre la naturalesa i els riscos dels productes que formaran el gruix de la seva cartera gestionada.

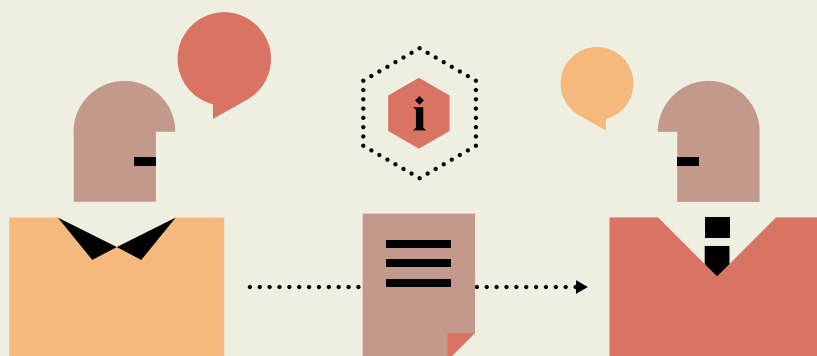
Li serà més fàcil contestar aquestes preguntes si prèviament ja s'ha sotmès a una autoavaluació.

No tingui por de proporcionar aquesta informació, ja que la seva entitat tractarà aquestes dades amb caràcter confidencial; a més, són fonamentals perquè li pugui prestar el servei de manera adequada.

Les recomanacions o decisions d'inversió s'han d'adaptar al nivell de risc recollit en els objectius d'inversió del client i, **en cap cas, no han de suposar nivells de risc superiors als que el client estigui disposat a assumir.** El nivell de risc màxim recomanable o assumit, per tant, serà el que vostè indiqui com a client.

Encara que vostè com a client fixi un nivell de risc determinat, pot ser convenient que l'intermediari li recomani o decideixi una inversió de menys import però que sigui financerament assumible per vostè, o bé fer-la sobre un instrument de naturalesa més senzilla que pugui comprendre de manera adequada.

Com s'ha indicat abans, fora de l'àmbit de l'assessorament i la gestió, l'intermediari només està obligat a avaluar els seus coneixements i experiència i, per tant, no ha d'esperar que entri a valorar com s'ajusta el producte ofert al seu perfil de risc o als seus objectius d'inversió.



Tingui en compte que...

- ◆ Conèixer el perfil inversor no és senzill, ja que implica valorar elements subjectius i difícils de quantificar, que potser ni vostè mateix s'hagi plantejat en profunditat (per exemple, sap amb exactitud fins a quin punt està disposat a arriscar els seus diners?).
- ◆ Abans de contractar un servei d'assessorament en matèria d'inversió o de gestió de carteres, asseguri's que ho fa amb una entitat autoritzada i inscrita en el Registre de la CNMV. Pot consultar el lloc web de la CNMV (www.cnmv.es) o trucar al Telèfon d'Atenció a l'Inversor (900 535 015).
- ◆ Si l'entitat financera li prestarà un servei d'assessorament en matèria d'inversió o de gestió de carteres, haurà de fer-li **l'avaluació o el test d'idoneïtat**.
- ◆ Fora dels àmbits de l'assessorament o la gestió de carteres, l'entitat financera no avaluarà com s'ajusta el producte ofert al seu perfil de risc o als seus objectius d'inversió. Això sí, l'ha d'informar adequadament sobre les característiques i els riscos dels productes que vulgui adquirir.
- ◆ El fet de ser catalogat com a inversor conservador no vol dir que, en un moment donat, no sigui convenient per a vostè invertir part dels estalvis en productes destinats a inversors més moderats o agressius. I, per contra, encara que hagi estat catalogat com a inversor agressiu, es pot veure en la necessitat de destinar els estalvis a productes amb menys nivell de risc.
- ◆ El pas del temps, els canvis en la situació financera i altres circumstàncies personals, inclosos els coneixements i les experiències que es van acumulant, fan que el perfil inversor pugui experimentar modificacions. És important que comuniqui a la seva entitat, si escau, els canvis que es puguin produir en les dades i les circumstàncies facilitades per tal de ser avaluats.

Necessites més informació?

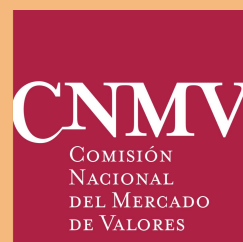


Contacta'ns per correu electrònic



Aquesta guia ràpida té com a finalitat informar el públic en general sobre diferents aspectes relacionats amb els mercats de valors. Per la seva naturalesa divulgativa no pot constituir un suport per a interpretacions jurídiques posteriors, de manera que la normativa en vigor és l'única font a aquests efectes.

www.cnmv.es



Promotor de

