

PROTOCOLO DE ACTUACIÓN EN REUNIONES PARA PROCESOS SELECTIVOS EN REFERENCIA AL COVID-19

SECRETARÍA GENERAL

28 de septiembre de 2020



1. OBJETO

El presente documento tiene por objeto establecer medidas dirigidas a la prevención de la infección por COVID-19 cuando se convoquen reuniones en el desarrollo de procesos selectivos y/o entrevistas/pruebas a los candidatos; y que vayan a tener lugar en las salas habilitadas al efecto en las instalaciones de la CNMV.

2. MEDIDAS A ADOPTAR ANTES DE ACCEDER A LAS SALAS

Es obligatoria la utilización de mascarilla en todo momento en las instalaciones de la CNMV.

Se adjunta el **ANEXO I** sobre la correcta utilización de mascarillas y guantes.

En el caso del acceso de los candidatos/as, en la entrada del edificio se tomará la temperatura a través de una cámara termo gráfica. Si arroja una medición superior a 37,7 grados se le solicitará que permanezca en una sala habilitada al efecto y se repetirá la medición pasados 10 minutos.

En caso de que se repita la misma temperatura no se podrá acceder al edificio.

- **Al candidato/a se le proporcionará una mascarilla en el mostrador de Seguridad que deberá colocarse arrojando la mascarilla no reutilizable que lleve puesta y proceda del exterior a un cubo con tapa habilitado al efecto higienizándose previamente las manos. En el caso de llevar una mascarilla reutilizable deberá guardársela hasta finalización de la prueba y la salida del edificio.**

Antes de acceder a las salas se deberán higienizar las manos utilizando una de las opciones siguientes:

- Se utilizará **agua y jabón** para el lavado de manos y papel desechable para su secado. El papel se arrojará a un cubo con tapa. Para realizarla de manera eficaz se han colocado **carteles explicativos** en los espacios comunes.

Se adjunta el **ANEXO II** sobre higiene de manos.

- Con gel hidroalcohólico que estará disponible en el mostrador de Recepción/Seguridad. Está **prohibido** acceder con **cualquier bebida o alimento** y **únicamente habrá botellas individuales de agua** en la sala.

3. MEDIDAS A ADOPTAR DENTRO DE LAS SALAS

- **En las salas de reuniones está indicado el aforo máximo de personas** que permite mantener el distanciamiento social de 2 metros entre el candidato/a y los miembros del tribunal de selección, y entre dichos miembros.
- **Habrà disponible gel hidroalcohólico en todas las salas.**
- Una vez **finalizada la reunión o entrevista/prueba se avisará a las azafatas para que le comuniquen al servicio de limpieza que higienice la sala.**

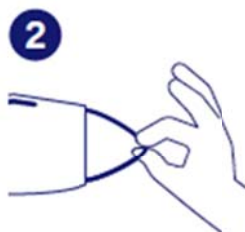
El tribunal de selección citará a los candidatos/as con el suficiente margen de tiempo para asegurar la correcta limpieza de la sala antes de la entrada del siguiente candidato/a.

COLOCACIÓN Y RETIRADA DE LAS MASCARILLAS

—¿Cómo se coloca una mascarilla?



1
Lávate las manos durante 40-60 segundos antes de manipularla.



2
Toca solo las gomas de la mascarilla.



3
Póntela sobre nariz y boca, asegurándote de que no quedan grandes espacios entre tu cara y la mascarilla.



4
Pasa las bandas elásticas por detrás de tus orejas.



5
Pellizca la pinza nasal para ajustarla bien a la nariz.



6
Evita tocar la parte exterior de la mascarilla. Si lo haces, lávate las manos antes y después.



7
Antes de quitarte la mascarilla, lávate las manos.

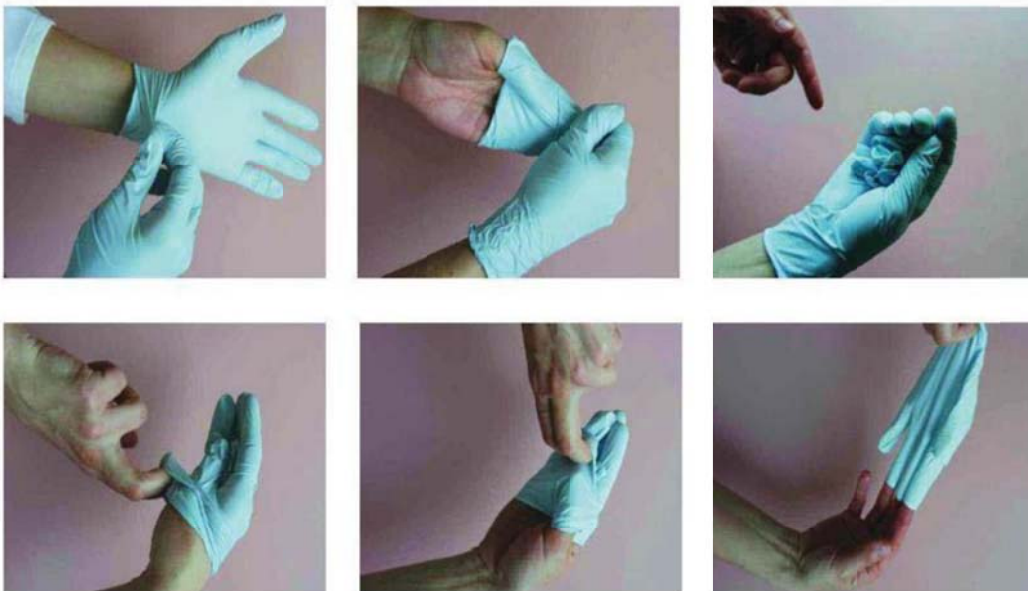


8
Retírala tocando sólo las bandas elásticas.



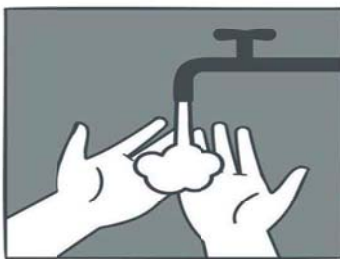
9
Para desecharla, introdúcela en una bolsa de plástico. Deposítala cerrada en la basura y lávate las manos.

TÉCNICA PARA UNA CORRECTA RETIRADA DE LOS GUANTES

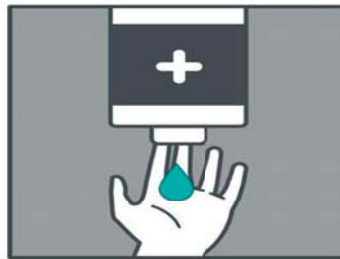


BUENAS PRÁCTICAS EN LA PREVENCIÓN FRENTE AL NUEVO CORONAVIRUS (COVID-19)

Sigue estos pasos durante el lavado de manos:



Mójate las manos



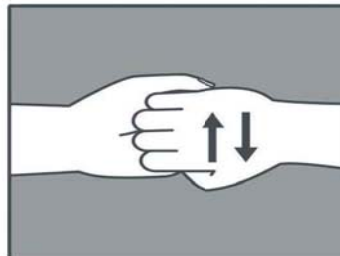
Deposita la cantidad suficiente de jabón en las palmas



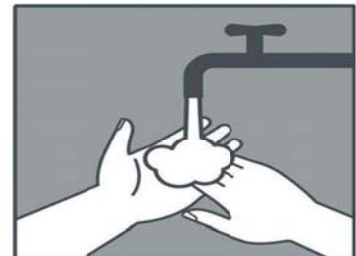
Frótate las palmas de las manos



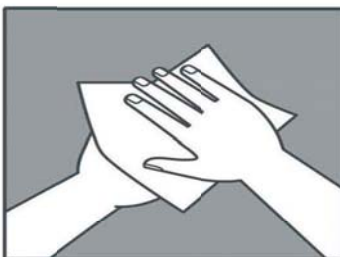
Frótate las palmas con los dedos entrelazados



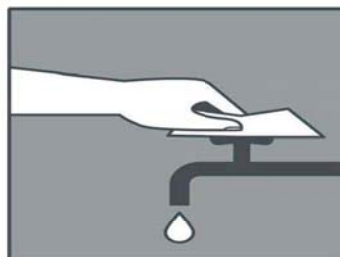
Frótate los dedos de una mano con la palma de la opuesta



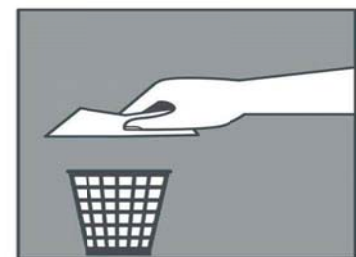
Enjuágate las manos con agua



Sécate las manos con una toalla desechable



Usa la misma toalla para cerrar el grifo



Tira la toalla a la basura